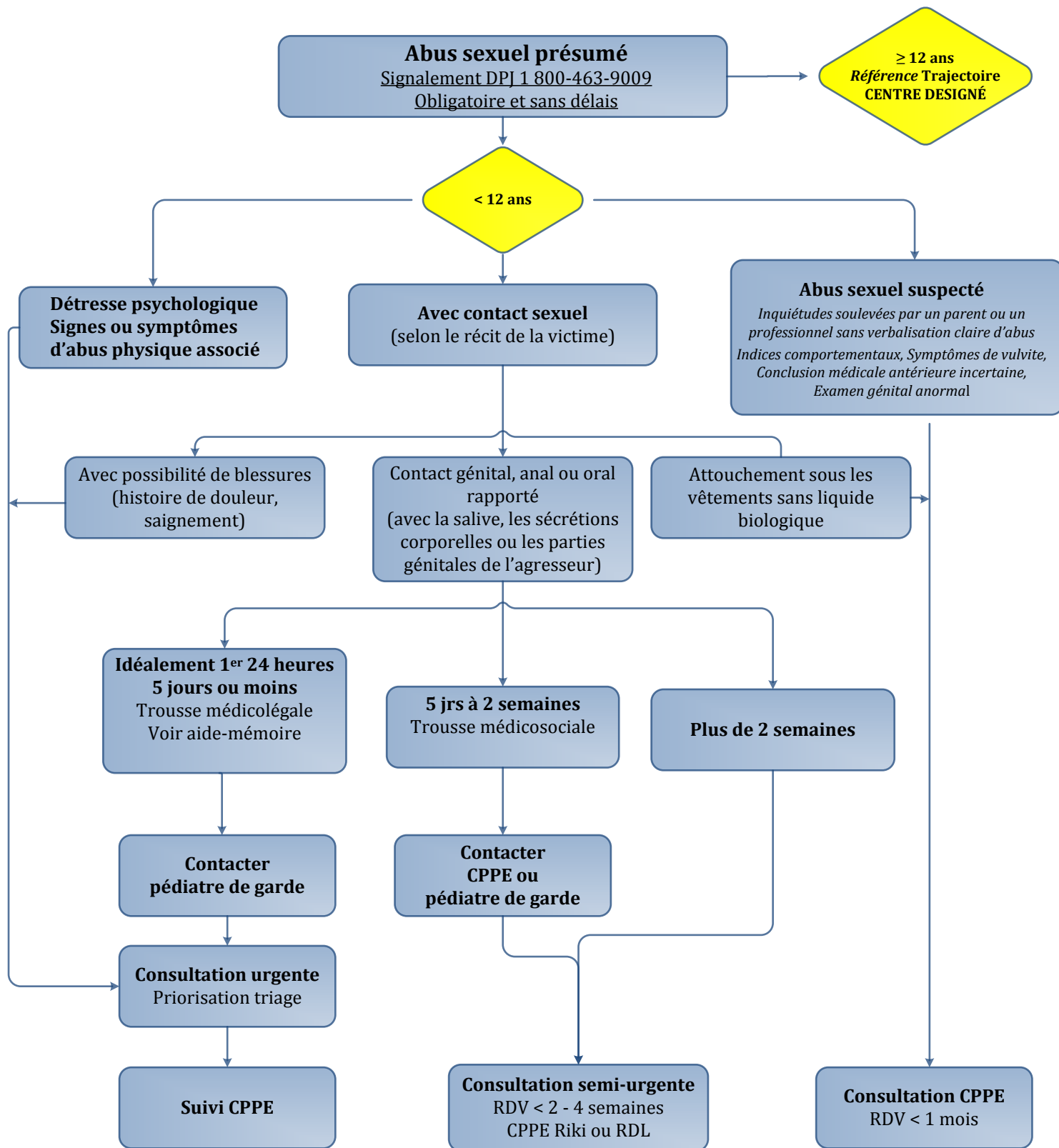


ALGORITHME DE RÉFÉRENCE

Abus sexuel

Cet aide-mémoire guide le professionnel dans sa prise de décision. Il ne remplacera jamais le jugement clinique.



AUCUNE ÉVALUATION RECOMMANDÉE D'EMBLÉE

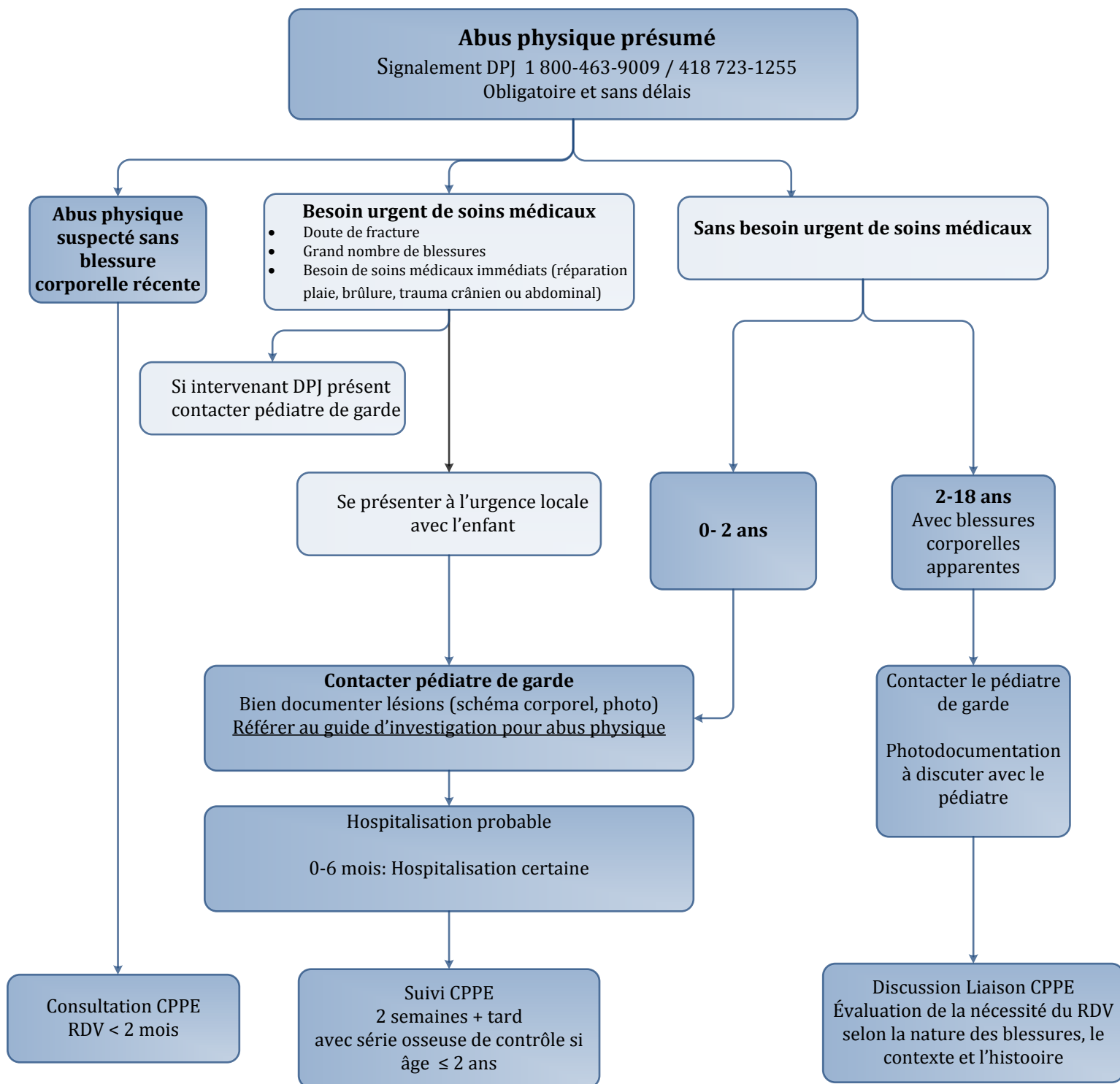
- Abus n'impliquant aucun contact physique
- Histoire (ancienne) non contemporaine d'attouchement



ALGORITHME DE RÉFÉRENCE

Abus physique

Cet aide-mémoire guide le professionnel dans sa prise de décision. Il ne remplacera jamais le jugement clinique.



Dans les situations d'abus physique par tiers gardien, il est important de porter attention à la fratrie et aux enfants du même milieu de garde

CONSULTER LE Guide de photodocumentation. Les parents doivent être informés et consentir à la prise de photo.

Québec

ALGORITHME DE RÉFÉRENCE

Négligence

Cet aide-mémoire guide le professionnel dans sa prise de décision. Il ne remplacera jamais le jugement clinique.

