



Le 20 mai 2026

COURRIER ÉLECTRONIQUE

[REDACTED]
[REDACTED]

Objet : Demande d'accès à l'information – 2027-023

Madame,

Par la présente, nous donnons suite à votre demande d'accès à des documents, reçue à la direction des communications, des relations publiques et des affaires juridiques de Santé Québec (Bas-Saint-Laurent) le 1^{er} mai dernier.

« J'aimerais obtenir pour chacun des immeubles des centres jeunesse de chacun des établissements du RSSS :

- 1. Les données des plus récents audits techniques (inventaires et inspections des immeubles), avec documents en appui (par exemple : photos d'inspection);*
- 2. Les plus récentes listes des besoins des installations (soit, la liste qui présente le portrait fiable et objectif de l'état physique des bâtiments de chaque installation) ainsi que l'estimation des coûts de ces besoins;*
- 3. Les derniers Plans de conservation et de fonctionnalité immobilière (PCFI);*
- 4. Les plus récents documents déterminant l'indice de vétusté ou l'indice d'état de chaque infrastructure;*
- 5. Les derniers plans triennaux d'intervention en immobilisation et en équipement.*

La plupart de ces informations devrait faire partie du système de gestion du maintien d'actifs (Actifs + Réseau).

J'apprécierais si vous pouviez me confirmer la réception de cette demande avec le numéro de dossier qui lui sera attribué. N'hésitez pas à me contacter si vous avez des questions. »

Voici les réponses à vos demandes :

1. Voir les pièces jointes;
2. Nous n'avons pas de liste mise à jour depuis 2021;
3. Le PCFI 2026-2027 a été demandé par le MSSS pour le 29 mai 2026. Il sera donc disponible quelques semaines ensuite;
4. Voir les pièces jointes;
5. Nous ne faisons plus de plans triennaux.

Espérant le tout conforme, si vous désirez vous prévaloir des recours possibles en révision, vous trouverez en pièce jointe un document expliquant la démarche à effectuer.

Veuillez agréer, Madame, nos salutations distinguées.

Sabrina Albert
Avocate Santé Québec (Bas-Saint-Laurent)
Direction des communications, des relations publiques et des affaires juridiques

p. j. (6)

c. c. François Gumont, Directeur de l'approvisionnement, de la logistique et de l'infrastructure

DEMANDE DE RÉVISION

1. **Pouvoir de révision**

Selon l'article 135 de la Loi sur l'accès, une personne dont la demande écrite a été refusée en tout ou en partie par le responsable de l'accès aux documents ou de la protection des renseignements personnels peut demander à la Commission de réviser cette décision.

La demande de révision doit être faite par écrit ; elle peut exposer brièvement les raisons pour lesquelles la décision devrait être révisée (art. 137). L'adresse de la Commission d'accès à l'information est la suivante :

Montréal

2045, rue Stanley, bureau 900
Montréal (Québec) H3A 2V4
Téléphone sans frais : 1 888 528-7741
Télécopieur : 514 844-6170

Québec

525, boulevard René-Lévesque Est, bureau 2.36
Québec (Québec) G1R 5S9
Téléphone : 418 528-7741 sans frais : 1 888 528-7741
Télécopieur : 418 529-3102

Courrier électronique : cai.communications@cai.gouv.qc.ca

2. **Motifs de la révision**

Selon l'article 135 de la Loi sur l'accès, les motifs relatifs à la révision peuvent porter sur la décision, sur le délai de traitement de la demande, sur le mode d'accès à un document ou à un renseignement, sur les frais exigibles ou sur l'application de l'article 9 (notes personnelles inscrites sur un document, esquisses, ébauches, brouillons, notes préparatoires ou autres documents de même nature qui ne sont pas considérés comme des documents d'un organisme public).

3. **Délai à respecter**

Ces demandes de révision doivent être faites dans les 30 jours suivant la date de la décision ou de l'expiration du délai accordé au responsable pour répondre à une demande. La Commission peut toutefois, pour un motif raisonnable, relever le requérant du défaut de respecter le délai de 30 jours (art. 135).

Tableau synthèse

CISSS DU BAS-SAINT-LAURENT

| | |
|------------------------------|---------------|
| Valeur de remplacement | 68 859 533 \$ |
| Superficie (m ²) | 9326 |

Nombre des indices d'état des composantes Uniformat

| A | B | C | D | E |
|-----|-----|-----|-----|-----|
| 815 | 569 | 666 | 359 | 181 |
| 7 | 3 | 6 | 1 | 1 |
| 5 | 7 | 3 | 0 | 0 |
| 3 | 4 | 8 | 3 | 0 |
| 0 | 7 | 0 | 0 | 0 |
| 3 | 2 | 6 | 4 | 2 |
| 2 | 3 | 5 | 3 | 3 |
| 4 | 5 | 7 | 0 | 1 |
| 3 | 3 | 8 | 3 | 1 |
| 3 | 3 | 8 | 3 | 2 |
| 3 | 4 | 4 | 0 | 1 |
| 1 | 3 | 4 | 0 | 0 |
| 3 | 2 | 3 | 0 | 0 |
| 1 | 2 | 3 | 0 | 0 |
| 18 | 2 | 1 | 0 | 0 |
| 18 | 1 | 0 | 0 | 0 |

| Établissement | Code bâtiment (liste) | Nom de l'installation | Désignation usuelle | Mission (liste) | Année de construction | Valeur de remplacement | Superficie (m ²) | Indice d'état | Indice de vétusté |
|---------------|-----------------------|---------------------------|--------------------------------------|-----------------|-----------------------|------------------------|------------------------------|---------------|-------------------|
| 86 | 00506-01 | CRIDA DE LA MATANIE | Villa Dion | CJ | 1920 | 5 239 039 \$ | 692 | C | 13,86% |
| 87 | 00506-02 | CRIDA DE LA MATANIE | Centre des ressources | CJ | 1994 | 1 776 547 \$ | 235 | A | 2,03% |
| 92 | 00527-01 | CRIDA ARTHUR-BUIES | Maison | CJ | 1956 | 2 145 920 \$ | 284 | C | 12,17% |
| 93 | 00527-02 | CRIDA ARTHUR-BUIES | Entrepôt | Autres | 1956 | 47 942 \$ | 18 | B | 7,50% |
| 94 | 00533-01 | CRIDA DE RIMOUSKI-HEGETTE | Unités de vie l'Anse et le Quai | CJ | 1962 | 6 814 292 \$ | 768 | C | 14,93% |
| 95 | 00533-02 | CRIDA DE RIMOUSKI-HEGETTE | Secteur administratif et aire de vie | CJ | 1988 | 3 352 513 \$ | 443 | D | 20,41% |
| 96 | 00533-03 | CRIDA DE RIMOUSKI-HEGETTE | Gymnase | Autres | 1989 | 2 766 466 \$ | 484 | B | 5,83% |
| 97 | 00533-04 | CRIDA DE RIMOUSKI-HEGETTE | Centre de ressources | CJ | 1992 | 4 360 416 \$ | 576 | C | 12,94% |
| 98 | 00533-05 | CRIDA DE RIMOUSKI-HEGETTE | Unités de vie le Moussaillon | CJ | 1993 | 3 326 229 \$ | 440 | D | 18,55% |
| 99 | 00533-06 | CRIDA DE RIMOUSKI-HEGETTE | Abris généraliste | Autres | 1999 | 280 708 \$ | 47 | B | 5,24% |
| 100 | 00533-07 | CRIDA DE RIMOUSKI-HEGETTE | Vestiaire patinoire | Autres | 2006 | 137 179 \$ | 25 | B | 6,05% |
| 101 | 00533-08 | CRIDA DE RIMOUSKI-HEGETTE | Entrepôt | Autres | 1999 | 230 759 \$ | 88 | A | 4,29% |
| 102 | 00533-09 | CRIDA DE RIMOUSKI-HEGETTE | Rangement | Autres | 1999 | 46 764 \$ | 18 | B | 5,63% |
| 108 | 00546-01 | CRIDA DE RIVIÈRE-DU-LOUP | Villa Fraserville | CJ | 1989 | 26 867 331 \$ | 3 550 | A | 0,99% |
| 109 | 00546-02 | CRIDA DE RIVIÈRE-DU-LOUP | Allé Allé B | CJ | 2021 | 12 486 789 \$ | 1 650 | A | 3,00% |

| | |
|----------------|--|
| Installation | 00506 CJ-CRIDA de la Matanie - 362 rue Desrosiers - 1920 |
| No. Inventaire | 00506-01 - Villa Dion |

| Code UNIFORMAT | Description | Méthode d'évaluation | Indice calculé selon la grille | Indice attribué selon le schéma | Indice final |
|----------------|---|-----------------------------|--------------------------------|---------------------------------|--------------|
| A1010 | Fondations standard | Outil d'évaluation | A | | A |
| A1030 | Dalle inférieure | Outil d'évaluation | A | | A |
| B2010 | Murs extérieurs | Logigramme décisionnel | | A | A |
| B2020 | Fenêtres extérieures | Logigramme décisionnel | | A | A |
| B2030 | Portes extérieures | Logigramme décisionnel | | A | A |
| B3010 | Couverture | Logigramme décisionnel | | B | B |
| C10 | Construction intérieure | Outil d'évaluation | E | | E |
| C2010 | Réfection d'escaliers | Schéma d'aide à la décision | | C | C |
| C30 | Finitions intérieures | Schéma d'aide à la décision | | C | C |
| D1010 | Ascenseurs et monte-charge | Outil d'évaluation | | | |
| D1090 | Autres systèmes transporteurs | Outil d'évaluation | | | |
| D2010 | Appareils de plomberie | Schéma d'aide à la décision | | C | C |
| D2020 | Réseau d'eau domestique | Schéma d'aide à la décision | | B | B |
| D2030-40 | Réseau de drainage sanitaire et pluvial | Schéma d'aide à la décision | | B | B |
| D2090 | Autres systèmes de plomberie (réseau de gaz médicaux) | Outil d'évaluation | | | |
| D3020 | Système de production de chaleur | Outil d'évaluation | | | |
| D3030 | Système de production de froid | Outil d'évaluation | | | |
| D3040 | Distribution de CVCA | Logigramme décisionnel | | A | A |
| D3050 | Unités autonomes ou monoblocs | Logigramme décisionnel | | A | A |
| D3060 | Régulation et instrumentation | Schéma d'aide à la décision | | C | C |
| D4010 | Gicleurs | Outil d'évaluation | | | |
| D4020 | Canalisation et cabinets incendie | Outil d'évaluation | | | |
| D5010 | Service et distribution électrique | Schéma d'aide à la décision | | C | C |
| D5020 | Éclairage et distribution secondaire | Schéma d'aide à la décision | | C | C |
| D5030 | Communication et sécurité | Outil d'évaluation | D | | D |
| D5090 | Autres systèmes électriques (système urgence) | Outil d'évaluation | | | |
| G2020 | Aire de stationnement | Outil d'évaluation | A | | A |
| G2030 | Surface piétonnière | Outil d'évaluation | D | | D |
| G2040 | Aménagement du site | Outil d'évaluation | C | | C |
| G3030 | Réseau d'égout pluvial | Outil d'évaluation | | | |
| G4020 | Éclairage d'emplacement | Outil d'évaluation | C | | C |

| Code UNIFORMAT | Description | Méthode utilisée | Méthode 1 : Pourcentage approximatif | | Méthode 2 : Qualitative | | Documents à l'appui |
|----------------|--|------------------|--------------------------------------|-------------------------|-------------------------|-------------------------|---------------------|
| | | | Urgent Court terme | Prioritaire Moyen terme | Urgent Court terme | Prioritaire Moyen terme | |
| A1010 | Fondations standard | | | | | | |
| | Fissures profondes dans la structure porteuse (> 10 mm) | Pourcentage | 0% | 0% | | | Aucun |
| | Affaissement, cambrure ou déformation de la structure | Pourcentage | 0% | 0% | | | Aucun |
| | Infiltrations d'eau par les murs ou planchers du sous-sol | Pourcentage | 0% | 0% | | | Aucun |
| | Effeuillement ou effritement de la surface de béton | Pourcentage | 0% | 0% | | | Aucun |
| | Délamination de béton et corrosion de l'armature | Pourcentage | 0% | 0% | | | Aucun |
| | Efflorescence et traces de moisissures | Pourcentage | 0% | 0% | | | Aucun |
| A1030 | Dalle inférieure | | | | | | |
| | Fissures profondes dans la dalle (> 10 mm) | Pourcentage | 0% | 0% | | | Aucun |
| | Accumulation d'eau au sol | Pourcentage | 0% | 0% | | | Aucun |
| | Affaissement ou soulèvement de la dalle | Pourcentage | 0% | 0% | | | Aucun |
| | Soulèvement des fins de plancher | Pourcentage | 0% | 0% | | | Aucun |
| | Effeuillement ou effritement de la surface de béton | Pourcentage | 0% | 0% | | | Aucun |
| B2010 | Murs extérieurs | | | | | | |
| | Fissures sur la façade extérieure du bâtiment | | | | | | |
| | Corrosion des ancrages de maçonnerie ou de panneaux de béton préfab. | | | | | | |
| | Gondolement ou gauchissement de revêtement léger | | | | | | |
| | Déformation du revêtement de façades (ventre de bœuf, bombement) | | | | | | |
| | Infiltration d'eau derrière le revêtement de façade | | | | | | |
| B2020 | Fenêtres extérieures | | | | | | |
| | Infiltration d'eau | | | | | | |
| | Pourriture ou corrosion du cadrage | | | | | | |
| | Infiltration d'air (froid) ou vitrage descellé | | | | | | |
| | Égoutement de l'eau déficient | | | | | | |
| B2030 | Portes extérieures | | | | | | |
| | Infiltration d'eau | | | | | | |
| | Déformation ou gauchissement du cadrage ou de la porte | | | | | | |
| | Infiltration d'air (froid) | | | | | | |
| | Seuil corrodé ou abîmé | | | | | | |
| B3010 | Couverture | | | | | | |
| | Infiltration d'eau dans le système de toiture jusqu'à l'intérieur | | | | | | |
| | Dégranulation ou boursoufflure de membrane (sans infiltration) | | | | | | |
| | Membrane ou bardeaux perforés ou endommagés | | | | | | |
| | Comble mal aéré ou mal isolé (présence de moisissures, surchauffe, etc.) | | | | | | |
| | Drainage déficient (pente inadéquate, accumulation d'eau, etc.) | | | | | | |
| C10 | Construction intérieure | | | | | | |
| | Fissuration ou déformation dans les finis | Pourcentage | 0% | 0% | | | Aucun |
| | Intégrité des séparations coupe-feu déficiente | Qualitative | | | Toutes | Aucune | Aucun |
| | Trace de moisissure | Pourcentage | 0% | 0% | | | Aucun |
| C2010 | Réfection d'escaliers | | | | | | |
| | Fissures dans la structure d'escalier | | | | | | |
| | Garde-corps instable ou non-conforme | | | | | | |
| | Dimension des marches ou contremarches irrégulière | | | | | | |
| | Revêtement usé, irrégulier ou glissant | | | | | | |

| | | | | | | |
|-----------------|--|-------------|----|-----|--|-------|
| C30 | Finitions intérieures | | | | | |
| | Revêtement de sol décollé, déchiré ou manquant | | | | | |
| | Amincissement (usure) du revêtement de sol | | | | | |
| | Fissuration des surfaces | | | | | |
| | Déformation du plafond | | | | | |
| D1010 | Ascenseurs et monte-charge | | | | | |
| | Système à l'arrêt indéfiniment | N/A | | | | |
| | Usure du système de levage (câbles, treuil, piston ou pompe) | N/A | | | | |
| | Contrôleur en fin de vie ou non-disponibilité de pièces | N/A | | | | |
| | Rails, guidages ou structure de cabine défectueux | N/A | | | | |
| D1090 | Autres systèmes transporteurs | | | | | |
| | Système à l'arrêt indéfiniment | N/A | | | | |
| | Usure des pièces motrices (moteurs, soufflerie, bandes transporteuses, etc.) | N/A | | | | |
| | Contrôleur en fin de vie ou non-disponibilité de pièces | N/A | | | | |
| D2010 | Appareils de plomberie | | | | | |
| | Fuite d'eau | | | | | |
| | Appareils hors fonction | | | | | |
| | Problème de débit d'eau, de pression ou de température | | | | | |
| | Robinetterie défectueuse | | | | | |
| D2020 | Réseau d'eau domestique | | | | | |
| | Fuite d'eau par la tuyauterie, les valves, les raccords, etc. | | | | | |
| | Non-conformité de l'entrée d'eau (DAR, compteur) | | | | | |
| | Contamination de l'eau potable (documentée) | | | | | |
| | Autres équipements du réseau en fin de vie (chauffe-eau, surpresseur, adoucisseur, etc.) | | | | | |
| D2030-40 | Réseau de drainage sanitaire et pluvial | | | | | |
| | Réseau sanitaire - Évacuation lente ou refoulement | | | | | |
| | Réseau sanitaire - Problème d'odeurs ou d'évacuation (événement défectueux) | | | | | |
| | Réseau sanitaire - Fuite d'eau usée | | | | | |
| | Réseau pluvial - Refoulement lors de fortes précipitations | | | | | |
| | Réseau pluvial - Fuite d'eau | | | | | |
| | Réseau pluvial - Drain obstrué ou défectif | | | | | |
| | Réseau pluvial - Autres équipements du réseau défectueux (pompe submersible, clapet, etc.) | | | | | |
| D2090 | Autres systèmes de plomberie (réseau de gaz médicaux) | | | | | |
| | Panneaux d'alarme ou d'isolement et avertisseur de zone non-conforme | N/A | | | | |
| | Rampe d'alimentation en gaz médicaux défectueuse ou non-conforme | N/A | | | | |
| | Compresseur d'air défectueux ou non-conforme | N/A | | | | |
| D3020 | Système de production de chaleur | | | | | |
| | Chaudière, brûleur ou autre équipement de production de chaleur défectif | N/A | | | | |
| | Fuites de monoxyde de carbone ou autres émissions dangereuses | N/A | | | | |
| D3030 | Système de production de froid | | | | | |
| | Climatiseur, compresseur, condenseur ou autre équipement inopérant | N/A | | | | |
| | Climatiseur, compresseur, condenseur ou autre équipement défectueux | N/A | | | | |
| | Non-conformité du réfrigérant (eau potable, R22) ou d'autres composants | N/A | | | | |
| D3040 | Distribution de CVCA | | | | | |
| | Air mal réparti ou fuites dans les conduits | | | | | |
| | Conduites d'air mal isolées ou rouillées | | | | | |
| | Températures irrégulières dans les pièces | | | | | |
| | Autres déficiences observées dans le réseau de distribution du système de CVCA | | | | | |
| D3050 | Unités autonomes ou monoblocs | | | | | |
| | Unités (climatisation, ventilation) défectueuses | | | | | |
| | Unités (climatisation, ventilation) obsolètes et manquant de pièces de rechange | | | | | |
| D3060 | Régulation et instrumentation | | | | | |
| | Capteurs non fonctionnels : données erronées, régulation instable | | | | | |
| | Appareils de contrôle et automates obsolètes ou incompatibles | | | | | |
| D4010 | Gicleurs | | | | | |
| | Système d'extinction inefficace (gicleurs bouchés, vétustes ou non-conformes) | N/A | | | | |
| D4020 | Canalisation et cabinets incendie | | | | | |
| | Tuyauterie endommagée | N/A | | | | |
| | Non-conformité (diamètre, emplacement, etc.) | N/A | | | | |
| D5010 | Service et distribution électrique | | | | | |
| | Signe de surchauffe (fillage, transformateur ou autre) | | | | | |
| | Panneaux de distribution vétustes ou désuets | | | | | |
| | Mise à la terre défective | | | | | |
| D5020 | Éclairage et distribution secondaire | | | | | |
| | Luminaires hors fonction ou insuffisants | | | | | |
| | Distribution surchargée et non-conforme | | | | | |
| D5030 | Communication et sécurité | | | | | |
| | Système anti-fugue/anti-intrusion défectueux ou hors fonction | N/A | | | | |
| | Vidéosurveillance défective | N/A | | | | |
| | Système d'alarme incendie en fin de vie ou non conforme | Pourcentage | 0% | 50% | | Aucun |
| | Système d'appel ou d'alerte défectueux ou hors d'usage | N/A | | | | |
| D5090 | Autres systèmes électriques (système urgence) | | | | | |
| | Inverseur et autres équipements électriques d'urgence défectueux ou désuets | N/A | | | | |
| | Groupe électrogène (génératrice) hors fonction | N/A | | | | |
| | Batteries d'urgence inefficaces, défectives ou absentes | N/A | | | | |
| G2020 | Aire de stationnement | | | | | |
| | Mauvais drainage et accumulation d'eau | Pourcentage | 0% | 0% | | Aucun |
| | Bordures de béton éclatées | Pourcentage | 0% | 10% | | Aucun |
| | Déformation de la chaussée et nids de poule | Pourcentage | 0% | 0% | | Aucun |

| | | | | | | |
|--------------|--|--------------------|-----|-----|--|-------|
| | Glissières de sécurité et barrières précaires ou déformées | N/A | | | | |
| G2030 | Surface piétonnière | | | | | |
| | Bordures de béton éclatées | N/A | | | | |
| | Trottoirs inégaux et fissurés | Pourcentage | 50% | 0% | | Aucun |
| | Garde-corps précaires ou déformés | Pourcentage | 0% | 0% | | Aucun |
| | Marches et terrasses fissurés ou éclatés | Pourcentage | 0% | 25% | | Aucun |
| G2040 | Aménagement du site | | | | | |
| | Clôtures ou barrières déformées ou instables | Pourcentage | 0% | 20% | | Aucun |
| | Murs de soutènement fissurés ou déformés | N/A | | | | |
| | Surfaces de terrain de jeux inégales, fissurées ou trouées | Pourcentage | 0% | 25% | | Aucun |
| G3030 | Réseau d'égout pluvial | | | | | |
| | Accumulation d'eau dans le regards et puisards | N/A | | | | |
| | Station de relèvement défectueuse | N/A | | | | |
| G4020 | Éclairage d'emplacement | | | | | |
| | Bases de lampadaires endommagées | Pourcentage | 0% | 0% | | Aucun |
| | Lampadaires inopérants | Pourcentage | 0% | 66% | | Aucun |

| | |
|----------------|--|
| Installation | 00506 CJ-CRJDA de la Matanie - 362 rue Desrosiers - 1994 |
| No. Inventaire | 00506-02 - Centre des ressources |

| Code UNIFORMAT | Description | Méthode d'évaluation | Indice calculé selon la grille | Indice attribué selon le schéma | Indice final |
|----------------|---|-----------------------------|--------------------------------|---------------------------------|--------------|
| A1010 | Fondations standard | Outil d'évaluation | A | | A |
| A1030 | Dalle inférieure | Outil d'évaluation | A | | A |
| B2010 | Murs extérieurs | Logigramme décisionnel | | A | A |
| B2020 | Fenêtres extérieures | Logigramme décisionnel | | A | A |
| B2030 | Portes extérieures | Logigramme décisionnel | | A | A |
| B3010 | Couverture | Logigramme décisionnel | | B | B |
| C10 | Construction intérieure | Outil d'évaluation | B | | B |
| C2010 | Réfection d'escaliers | Logigramme décisionnel | | B | B |
| C30 | Finitions intérieures | Logigramme décisionnel | | B | B |
| D1010 | Ascenseurs et monte-charge | Outil d'évaluation | | | |
| D1090 | Autres systèmes transporteurs | Outil d'évaluation | | | |
| D2010 | Appareils de plomberie | Schéma d'aide à la décision | | C | C |
| D2020 | Réseau d'eau domestique | Logigramme décisionnel | | B | B |
| D2030-40 | Réseau de drainage sanitaire et pluvial | Logigramme décisionnel | | B | B |
| D2090 | Autres systèmes de plomberie (réseau de gaz médicaux) | Outil d'évaluation | | | |
| D3020 | Système de production de chaleur | Outil d'évaluation | | | |
| D3030 | Système de production de froid | Outil d'évaluation | | | |
| D3040 | Distribution de CVCA | Outil d'évaluation | | | |
| D3050 | Unités autonomes ou monoblocs | Outil d'évaluation | | | |
| D3060 | Régulation et instrumentation | Schéma d'aide à la décision | | C | C |
| D4010 | Gicleurs | Outil d'évaluation | | | |
| D4020 | Canalisation et cabinets incendie | Outil d'évaluation | | | |
| D5010 | Service et distribution électrique | Schéma d'aide à la décision | | B | B |
| D5020 | Éclairage et distribution secondaire | Schéma d'aide à la décision | | C | C |
| D5030 | Communication et sécurité | Outil d'évaluation | | | |
| D5090 | Autres systèmes électriques (système urgence) | Outil d'évaluation | | | |
| G2020 | Aire de stationnement | Outil d'évaluation | | | |
| G2030 | Surface piétonnière | Outil d'évaluation | | | |
| G2040 | Aménagement du site | Outil d'évaluation | | | |
| G3030 | Réseau d'égout pluvial | Outil d'évaluation | | | |
| G4020 | Éclairage d'emplacement | Outil d'évaluation | | | |

| Code UNIFORMAT | Description | Méthode utilisée | Méthode 1 : Pourcentage approximatif | | Méthode 2 : Qualitative | | Documents à l'appui |
|----------------|--|------------------|--------------------------------------|-------------------------|-------------------------|-------------------------|---------------------|
| | | | Urgent Court terme | Prioritaire Moyen terme | Urgent Court terme | Prioritaire Moyen terme | |
| A1010 | Fondations standard | | | | | | |
| | Fissures profondes dans la structure porteuse (> 10 mm) | Pourcentage | 0% | 0% | | | Aucun |
| | Affaissement, cambreur ou déformation de la structure | Pourcentage | 0% | 0% | | | Aucun |
| | Infiltrations d'eau par les murs ou planchers du sous-sol | Pourcentage | 0% | 0% | | | Aucun |
| | Effeuillement ou effritement de la surface de béton | Pourcentage | 0% | 0% | | | Aucun |
| | Délamination de béton et corrosion de l'armature | Pourcentage | 0% | 0% | | | Aucun |
| | Efflorescence et traces de moisissures | Pourcentage | 0% | 0% | | | Aucun |
| A1030 | Dalle inférieure | | | | | | |
| | Fissures profondes dans la dalle (> 10 mm) | Pourcentage | 0% | 0% | | | Aucun |
| | Accumulation d'eau au sol | Pourcentage | 0% | 0% | | | Aucun |
| | Affaissement ou soulèvement de la dalle | Pourcentage | 0% | 0% | | | Aucun |
| | Soulèvement des fins de plancher | Pourcentage | 0% | 0% | | | Aucun |
| | Effeuillement ou effritement de la surface de béton | Pourcentage | 0% | 0% | | | Aucun |
| B2010 | Murs extérieurs | | | | | | |
| | Fissures sur la façade extérieure du bâtiment | | | | | | |
| | Corrosion des ancrages de maçonnerie ou de panneaux de béton préfab. | | | | | | |
| | Gondolement ou gauchissement de revêtement léger | | | | | | |
| | Déformation du revêtement de façades (ventre de bœuf, bombement) | | | | | | |
| | Infiltration d'eau derrière le revêtement de façade | | | | | | |
| B2020 | Fenêtres extérieures | | | | | | |
| | Infiltration d'eau | | | | | | |
| | Pourriture ou corrosion du cadrage | | | | | | |
| | Infiltration d'air (froid) ou vitrage descellé | | | | | | |
| | Égoutement de l'eau déficient | | | | | | |
| B2030 | Portes extérieures | | | | | | |
| | Infiltration d'eau | | | | | | |
| | Déformation ou gauchissement du cadrage ou de la porte | | | | | | |
| | Infiltration d'air (froid) | | | | | | |
| | Seuil corrodé ou abîmé | | | | | | |
| B3010 | Couverture | | | | | | |
| | Infiltration d'eau dans le système de toiture jusqu'à l'intérieur | | | | | | |
| | Dégranulation ou boursoufflement de membrane (sans infiltration) | | | | | | |
| | Membrane ou bardeaux perforés ou endommagés | | | | | | |
| | Comble mal aéré ou mal isolé (présence de moisissures, surchauffe, etc.) | | | | | | |
| | Drainage déficient (pente inadéquate, accumulation d'eau, etc.) | | | | | | |
| C10 | Construction intérieure | | | | | | |
| | Fissuration ou déformation dans les finis | Pourcentage | 0% | 0% | | | Aucun |
| | Intégrité des séparations coupe-feu déficiente | Qualitative | | | Peu nombreuses | Assez nombreuses | Aucun |
| | Trace de moisissure | Pourcentage | 0% | 0% | | | Aucun |
| C2010 | Réfection d'escaliers | | | | | | |
| | Fissures dans la structure d'escalier | | | | | | |
| | Garde-corps instable ou non-conforme | | | | | | |
| | Dimension des marches ou contremarches irrégulière | | | | | | |
| | Revêtement usé, irrégulier ou glissant | | | | | | |

| | | | | | | | |
|-----------------|--|-----|--|--|--|--|--|
| C30 | Finitions intérieures | | | | | | |
| | Revêtement de sol décollé, déchiré ou manquant | | | | | | |
| | Amincissement (usure) du revêtement de sol | | | | | | |
| | Fissuration des surfaces | | | | | | |
| | Déformation du plafond | | | | | | |
| D1010 | Ascenseurs et monte-charge | | | | | | |
| | Système à l'arrêt indéfiniment | N/A | | | | | |
| | Usure du système de levage (câbles, treuil, piston ou pompe) | N/A | | | | | |
| | Contrôleur en fin de vie ou non-disponibilité de pièces | N/A | | | | | |
| | Rails, guidages ou structure de cabine défectueux | N/A | | | | | |
| D1090 | Autres systèmes transporteurs | | | | | | |
| | Système à l'arrêt indéfiniment | N/A | | | | | |
| | Usure des pièces motrices (moteurs, soufflerie, bandes transporteuses, etc.) | N/A | | | | | |
| | Contrôleur en fin de vie ou non-disponibilité de pièces | N/A | | | | | |
| D2010 | Appareils de plomberie | | | | | | |
| | Fuite d'eau | | | | | | |
| | Appareils hors fonction | | | | | | |
| | Problème de débit d'eau, de pression ou de température | | | | | | |
| | Robinetterie défectueuse | | | | | | |
| D2020 | Réseau d'eau domestique | | | | | | |
| | Fuite d'eau par la tuyauterie, les valves, les raccords, etc. | | | | | | |
| | Non-conformité de l'entrée d'eau (DAR, compteur) | | | | | | |
| | Contamination de l'eau potable (documentée) | | | | | | |
| | Autres équipements du réseau en fin de vie (chauffe-eau, surpresseur, adoucisseur, etc.) | | | | | | |
| D2030-40 | Réseau de drainage sanitaire et pluvial | | | | | | |
| | Réseau sanitaire - Évacuation lente ou refoulement | | | | | | |
| | Réseau sanitaire - Problème d'odeurs ou d'évacuation (événement défectueux) | | | | | | |
| | Réseau sanitaire - Fuite d'eau usée | | | | | | |
| | Réseau pluvial - Refoulement lors de fortes précipitations | | | | | | |
| | Réseau pluvial - Fuite d'eau | | | | | | |
| | Réseau pluvial - Drain obstrué ou défectif | | | | | | |
| | Réseau pluvial - Autres équipements du réseau défectueux (pompe submersible, clapet, etc.) | | | | | | |
| D2090 | Autres systèmes de plomberie (réseau de gaz médicaux) | | | | | | |
| | Panneaux d'alarme ou d'isolement et avertisseur de zone non-conforme | N/A | | | | | |
| | Rampe d'alimentation en gaz médicaux défectueuse ou non-conforme | N/A | | | | | |
| | Compresseur d'air défectueux ou non-conforme | N/A | | | | | |
| D3020 | Système de production de chaleur | | | | | | |
| | Chaudière, brûleur ou autre équipement de production de chaleur défectif | N/A | | | | | |
| | Fuites de monoxyde de carbone ou autres émissions dangereuses | N/A | | | | | |
| D3030 | Système de production de froid | | | | | | |
| | Climatiseur, compresseur, condenseur ou autre équipement inopérant | N/A | | | | | |
| | Climatiseur, compresseur, condenseur ou autre équipement défectueux | N/A | | | | | |
| | Non-conformité du réfrigérant (eau potable, R22) ou d'autres composants | N/A | | | | | |
| D3040 | Distribution de CVCA | | | | | | |
| | Air mal réparti ou fuites dans les conduits | N/A | | | | | |
| | Conduites d'air mal isolées ou rouillées | N/A | | | | | |
| | Températures irrégulières dans les pièces | N/A | | | | | |
| | Autres déficiences observées dans le réseau de distribution du système de CVCA | N/A | | | | | |
| D3050 | Unités autonomes ou monoblocs | | | | | | |
| | Unités (climatisation, ventilation) défectueuses | N/A | | | | | |
| | Unités (climatisation, ventilation) obsolètes et manquant de pièces de rechanges | N/A | | | | | |
| D3060 | Régulation et instrumentation | | | | | | |
| | Capteurs non fonctionnels : données erronées, régulation instable | | | | | | |
| | Appareils de contrôle et automates obsolètes ou incompatibles | | | | | | |
| D4010 | Gicleurs | | | | | | |
| | Système d'extinction inefficace (gicleurs bouchés, vétustes ou non-conformes) | N/A | | | | | |
| D4020 | Canalisation et cabinets incendie | | | | | | |
| | Tuyauterie endommagée | N/A | | | | | |
| | Non-conformité (diamètre, emplacement, etc.) | N/A | | | | | |
| D5010 | Service et distribution électrique | | | | | | |
| | Signe de surchauffe (fillage, transformateur ou autre) | N/A | | | | | |
| | Panneaux de distribution vétustes ou désuets | N/A | | | | | |
| | Mise à la terre défective | N/A | | | | | |
| D5020 | Éclairage et distribution secondaire | | | | | | |
| | Luminaires hors fonction ou insuffisants | | | | | | |
| | Distribution surchargée et non-conforme | | | | | | |
| D5030 | Communication et sécurité | | | | | | |
| | Système anti-fugue/anti-intrusion défectueux ou hors fonction | N/A | | | | | |
| | Vidéosurveillance défective | N/A | | | | | |
| | Système d'alarme incendie en fin de vie ou non conforme | N/A | | | | | |
| | Système d'appel ou d'alerte défectueux ou hors d'usage | N/A | | | | | |
| D5090 | Autres systèmes électriques (système urgence) | | | | | | |
| | Inverseur et autres équipements électriques d'urgence défectueux ou désuets | N/A | | | | | |
| | Groupe électrogène (génératrice) hors fonction | N/A | | | | | |
| | Batteries d'urgence inefficaces, défectives ou absentes | N/A | | | | | |
| G2020 | Aire de stationnement | | | | | | |
| | Mauvais drainage et accumulation d'eau | N/A | | | | | |
| | Bordures de béton éclatées | N/A | | | | | |
| | Déformation de la chaussée et nids de poule | N/A | | | | | |

| | | | | | | |
|--------------|--|-----|--|--|--|--|
| | Glissières de sécurité et barrières précaires ou déformées | N/A | | | | |
| G2030 | Surface piétonnière | | | | | |
| | Bordures de béton éclatées | N/A | | | | |
| | Trottoirs inégaux et fissurés | N/A | | | | |
| | Garde-corps précaires ou déformés | N/A | | | | |
| | Marches et terrasses fissurés ou éclatés | N/A | | | | |
| G2040 | Aménagement du site | | | | | |
| | Clôtures ou barrières déformées ou instables | N/A | | | | |
| | Murs de soutènement fissurés ou déformés | N/A | | | | |
| | Surfaces de terrain de jeux inégales, fissurées ou trouées | N/A | | | | |
| G3030 | Réseau d'égout pluvial | | | | | |
| | Accumulation d'eau dans le regards et puisards | N/A | | | | |
| | Station de relèvement défectueuse | N/A | | | | |
| G4020 | Éclairage d'emplacement | | | | | |
| | Bases de lampadaires endommagées | N/A | | | | |
| | Lampadaires inopérants | N/A | | | | |

| | |
|----------------|--|
| Installation | 00527 CJ-CRIDA ARTUR-BUIES- 16 blv Arthur Buies - 1956 |
| No. Inventaire | 00527-01 - Maison |

| Code UNIFORMAT | Description | Méthode d'évaluation | Indice calculé selon la grille | Indice attribué selon le schéma | Indice final |
|----------------|---|-----------------------------|--------------------------------|---------------------------------|--------------|
| A1010 | Fondations standard | Outil d'évaluation | A | | A |
| A1030 | Dalle inférieure | Outil d'évaluation | A | | A |
| B2010 | Murs extérieurs | Schéma d'aide à la décision | | C | C |
| B2020 | Fenêtres extérieures | Logigramme décisionnel | | B | B |
| B2030 | Portes extérieures | Schéma d'aide à la décision | | C | C |
| B3010 | Couverture | Logigramme décisionnel | | B | B |
| C10 | Construction intérieure | Outil d'évaluation | D | | D |
| C2010 | Réfection d'escaliers | Schéma d'aide à la décision | | C | C |
| C30 | Finitions intérieures | Schéma d'aide à la décision | | C | C |
| D1010 | Ascenseurs et monte-charge | Outil d'évaluation | | | |
| D1090 | Autres systèmes transporteurs | Outil d'évaluation | | | |
| D2010 | Appareils de plomberie | Schéma d'aide à la décision | | C | C |
| D2020 | Réseau d'eau domestique | Logigramme décisionnel | | B | B |
| D2030-40 | Réseau de drainage sanitaire et pluvial | Schéma d'aide à la décision | | C | C |
| D2090 | Autres systèmes de plomberie (réseau de gaz médicaux) | Outil d'évaluation | | | |
| D3020 | Système de production de chaleur | Outil d'évaluation | | | |
| D3030 | Système de production de froid | Outil d'évaluation | | | |
| D3040 | Distribution de CVCA | Schéma d'aide à la décision | | C | C |
| D3050 | Unités autonomes ou monoblocs | Schéma d'aide à la décision | | C | C |
| D3060 | Régulation et instrumentation | Logigramme décisionnel | | B | B |
| D4010 | Gicleurs | Outil d'évaluation | | | |
| D4020 | Canalisation et cabinets incendie | Outil d'évaluation | | | |
| D5010 | Service et distribution électrique | Schéma d'aide à la décision | | D | D |
| D5020 | Éclairage et distribution secondaire | Schéma d'aide à la décision | | D | D |
| D5030 | Communication et sécurité | Outil d'évaluation | A | | A |
| D5090 | Autres systèmes électriques (système urgence) | Outil d'évaluation | | | |
| G2020 | Aire de stationnement | Outil d'évaluation | A | | A |
| G2030 | Surface piétonnière | Outil d'évaluation | A | | A |
| G2040 | Aménagement du site | Outil d'évaluation | A | | A |
| G3030 | Réseau d'égoût pluvial | Outil d'évaluation | | | |
| G4020 | Éclairage d'emplacement | Outil d'évaluation | | | |

| Code UNIFORMAT | Description | Méthode utilisée | Méthode 1 : Pourcentage approximatif | | Méthode 2 : Qualitative | | Documents à l'appui |
|----------------|--|------------------|--------------------------------------|-------------------------|-------------------------|-------------------------|---------------------|
| | | | Urgent Court terme | Prioritaire Moyen terme | Urgent Court terme | Prioritaire Moyen terme | |
| A1010 | Fondations standard | | | | | | |
| | Fissures profondes dans la structure porteuse (> 10 mm) | Pourcentage | 0% | 0% | | | Aucun |
| | Affaissement, cambreur ou déformation de la structure | Pourcentage | 0% | 0% | | | Aucun |
| | Infiltrations d'eau par les murs ou planchers du sous-sol | Pourcentage | 0% | 0% | | | Aucun |
| | Effeuillement ou effritement de la surface de béton | Pourcentage | 0% | 0% | | | Aucun |
| | Délamination de béton et corrosion de l'armature | Pourcentage | 0% | 0% | | | Aucun |
| | Efflorescence et traces de moisissures | Pourcentage | 0% | 0% | | | Aucun |
| A1030 | Dalle inférieure | | | | | | |
| | Fissures profondes dans la dalle (> 10 mm) | Pourcentage | 0% | 0% | | | Aucun |
| | Accumulation d'eau au sol | Pourcentage | 0% | 0% | | | Aucun |
| | Affaissement ou soulèvement de la dalle | Pourcentage | 0% | 0% | | | Aucun |
| | Soulèvement des fins de plancher | Pourcentage | 0% | 0% | | | Aucun |
| | Effeuillement ou effritement de la surface de béton | Pourcentage | 0% | 0% | | | Aucun |
| B2010 | Murs extérieurs | | | | | | |
| | Fissures sur la façade extérieure du bâtiment | | | | | | |
| | Corrosion des ancrages de maçonnerie ou de panneaux de béton préfab. | | | | | | |
| | Gondolement ou gauchissement de revêtement léger | | | | | | |
| | Déformation du revêtement de façades (ventre de bœuf, bombement) | | | | | | |
| | Infiltration d'eau derrière le revêtement de façade | | | | | | |
| B2020 | Fenêtres extérieures | | | | | | |
| | Infiltration d'eau | | | | | | |
| | Pourriture ou corrosion du cadrage | | | | | | |
| | Infiltration d'air (froid) ou vitrage descellé | | | | | | |
| | Égoutement de l'eau déficient | | | | | | |
| B2030 | Portes extérieures | | | | | | |
| | Infiltration d'eau | | | | | | |
| | Déformation ou gauchissement du cadrage ou de la porte | | | | | | |
| | Infiltration d'air (froid) | | | | | | |
| | Seuil corrodé ou abîmé | | | | | | |
| B3010 | Couverture | | | | | | |
| | Infiltration d'eau dans le système de toiture jusqu'à l'intérieur | | | | | | |
| | Dégranulation ou boursoufflement de membrane (sans infiltration) | | | | | | |
| | Membrane ou bardeaux perforés ou endommagés | | | | | | |
| | Comble mal aéré ou mal isolé (présence de moisissures, surchauffe, etc.) | | | | | | |
| | Drainage déficient (pente inadéquate, accumulation d'eau, etc.) | | | | | | |
| C10 | Construction intérieure | | | | | | |
| | Fissuration ou déformation dans les finis | Pourcentage | 0% | 0% | | | Autres |
| | Intégrité des séparations coupe-feu déficiente | Qualitative | | | Peu nombreuses | Beaucoup | Autres |
| | Trace de moisissure | Pourcentage | 0% | 0% | | | Autres |
| C2010 | Réfection d'escaliers | | | | | | |
| | Fissures dans la structure d'escalier | | | | | | |
| | Garde-corps instable ou non-conforme | | | | | | |
| | Dimension des marches ou contremarches irrégulière | | | | | | |
| | Revêtement usé, irrégulier ou glissant | | | | | | |

| | | | | | | |
|-----------------|--|-------------|----|----|--|-------|
| C30 | Finitions intérieures | | | | | |
| | Revêtement de sol décollé, déchiré ou manquant | | | | | |
| | Amincissement (usure) du revêtement de sol | | | | | |
| | Fissuration des surfaces | | | | | |
| | Déformation du plafond | | | | | |
| D1010 | Ascenseurs et monte-charge | | | | | |
| | Système à l'arrêt indéfiniment | N/A | | | | |
| | Usure du système de levage (câbles, treuil, piston ou pompe) | N/A | | | | |
| | Contrôleur en fin de vie ou non-disponibilité de pièces | N/A | | | | |
| | Rails, guidages ou structure de cabine défectueux | N/A | | | | |
| D1090 | Autres systèmes transporteurs | | | | | |
| | Système à l'arrêt indéfiniment | N/A | | | | |
| | Usure des pièces motrices (moteurs, soufflerie, bandes transporteuses, etc.) | N/A | | | | |
| | Contrôleur en fin de vie ou non-disponibilité de pièces | N/A | | | | |
| D2010 | Appareils de plomberie | | | | | |
| | Fuite d'eau | | | | | |
| | Appareils hors fonction | | | | | |
| | Problème de débit d'eau, de pression ou de température | | | | | |
| | Robinetterie défectueuse | | | | | |
| D2020 | Réseau d'eau domestique | | | | | |
| | Fuite d'eau par la tuyauterie, les valves, les raccords, etc. | | | | | |
| | Non-conformité de l'entrée d'eau (DAR, compteur) | | | | | |
| | Contamination de l'eau potable (documentée) | | | | | |
| | Autres équipements du réseau en fin de vie (chauffe-eau, surpresseur, adoucisseur, etc.) | | | | | |
| D2030-40 | Réseau de drainage sanitaire et pluvial | | | | | |
| | Réseau sanitaire - Évacuation lente ou refoulement | | | | | |
| | Réseau sanitaire - Problème d'odeurs ou d'évacuation (événement défectueux) | | | | | |
| | Réseau sanitaire - Fuite d'eau usée | | | | | |
| | Réseau pluvial - Refoulement lors de fortes précipitations | | | | | |
| | Réseau pluvial - Fuite d'eau | | | | | |
| | Réseau pluvial - Drain obstrué ou défectif | | | | | |
| | Réseau pluvial - Autres équipements du réseau défectueux (pompe submersible, clapet, etc.) | | | | | |
| D2090 | Autres systèmes de plomberie (réseau de gaz médicaux) | | | | | |
| | Panneaux d'alarme ou d'isolement et avertisseur de zone non-conforme | N/A | | | | |
| | Rampe d'alimentation en gaz médicaux défectueuse ou non-conforme | N/A | | | | |
| | Compresseur d'air défectueux ou non-conforme | N/A | | | | |
| D3020 | Système de production de chaleur | | | | | |
| | Chaudière, brûleur ou autre équipement de production de chaleur défectif | N/A | | | | |
| | Fuites de monoxyde de carbone ou autres émissions dangereuses | N/A | | | | |
| D3030 | Système de production de froid | | | | | |
| | Climatiseur, compresseur, condenseur ou autre équipement inopérant | N/A | | | | |
| | Climatiseur, compresseur, condenseur ou autre équipement défectueux | N/A | | | | |
| | Non-conformité du réfrigérant (eau potable, R22) ou d'autres composants | N/A | | | | |
| D3040 | Distribution de CVCA | | | | | |
| | Air mal réparti ou fuites dans les conduits | | | | | |
| | Conduites d'air mal isolées ou rouillées | | | | | |
| | Températures irrégulières dans les pièces | | | | | |
| | Autres déficiences observées dans le réseau de distribution du système de CVCA | | | | | |
| D3050 | Unités autonomes ou monoblocs | | | | | |
| | Unités (climatisation, ventilation) défectueuses | | | | | |
| | Unités (climatisation, ventilation) obsolètes et manquant de pièces de rechange | | | | | |
| D3060 | Régulation et instrumentation | | | | | |
| | Capteurs non fonctionnels : données erronées, régulation instable | | | | | |
| | Appareils de contrôle et automates obsolètes ou incompatibles | | | | | |
| D4010 | Gicleurs | | | | | |
| | Système d'extinction inefficace (gicleurs bouchés, vétustes ou non-conformes) | N/A | | | | |
| D4020 | Canalisation et cabinets incendie | | | | | |
| | Tuyauterie endommagée | N/A | | | | |
| | Non-conformité (diamètre, emplacement, etc.) | N/A | | | | |
| D5010 | Service et distribution électrique | | | | | |
| | Signe de surchauffe (fillage, transformateur ou autre) | | | | | |
| | Panneaux de distribution vétustes ou désuets | | | | | |
| | Mise à la terre défective | | | | | |
| D5020 | Éclairage et distribution secondaire | | | | | |
| | Luminaires hors fonction ou insuffisants | | | | | |
| | Distribution surchargée et non-conforme | | | | | |
| D5030 | Communication et sécurité | | | | | |
| | Système anti-fugue/anti-intrusion défectueux ou hors fonction | N/A | | | | |
| | Vidéosurveillance défective | N/A | | | | |
| | Système d'alarme incendie en fin de vie ou non conforme | Pourcentage | 0% | 0% | | Aucun |
| | Système d'appel ou d'alerte défectueux ou hors d'usage | N/A | | | | |
| D5090 | Autres systèmes électriques (système urgence) | | | | | |
| | Inverseur et autres équipements électriques d'urgence défectueux ou désuets | N/A | | | | |
| | Groupe électrogène (génératrice) hors fonction | N/A | | | | |
| | Batteries d'urgence inefficaces, défectives ou absentes | N/A | | | | |
| G2020 | Aire de stationnement | | | | | |
| | Mauvais drainage et accumulation d'eau | Pourcentage | 0% | 0% | | Aucun |
| | Bordures de béton éclatées | Pourcentage | 0% | 0% | | Aucun |
| | Déformation de la chaussée et nids de poule | Pourcentage | 0% | 0% | | Aucun |

| | | | | | | |
|--------------|--|-------------|----|-----|--|-------|
| | Glissières de sécurité et barrières précaires ou déformées | Pourcentage | 0% | 0% | | Aucun |
| G2030 | Surface piétonnière | | | | | |
| | Bordures de béton éclatées | N/A | | | | |
| | Trottoirs inégaux et fissurés | Pourcentage | 0% | 0% | | Aucun |
| | Garde-corps précaires ou déformés | N/A | | | | |
| | Marches et terrasses fissurés ou éclatés | Pourcentage | 0% | 20% | | Aucun |
| G2040 | Aménagement du site | | | | | |
| | Clôtures ou barrières déformées ou instables | Pourcentage | 0% | 0% | | Aucun |
| | Murs de soutènement fissurés ou déformés | N/A | | | | |
| | Surfaces de terrain de jeux inégales, fissurées ou trouées | Pourcentage | 0% | 10% | | Aucun |
| G3030 | Réseau d'égout pluvial | | | | | |
| | Accumulation d'eau dans le regards et puisards | N/A | | | | |
| | Station de relèvement défectueuse | N/A | | | | |
| G4020 | Éclairage d'emplacement | | | | | |
| | Bases de lampadaires endommagées | N/A | | | | |
| | Lampadaires inopérants | N/A | | | | |

| | |
|----------------|--|
| Installation | 00527 CJ-CRIDA ARTUR-BUIES- 16 blv Arthur Buies - 1956 |
| No. Inventaire | 00527-02 - Entrepôt |

| Code UNIFORMAT | Description | Méthode d'évaluation | Indice calculé selon la grille | Indice attribué selon le schéma | Indice final |
|----------------|---|-----------------------------|--------------------------------|---------------------------------|--------------|
| A1010 | Fondations standard | Outil d'évaluation | | | |
| A1030 | Dalle inférieure | Outil d'évaluation | | | |
| B2010 | Murs extérieurs | Logigramme décisionnel | | B | B |
| B2020 | Fenêtres extérieures | Schéma d'aide à la décision | | B | B |
| B2030 | Portes extérieures | Logigramme décisionnel | | B | B |
| B3010 | Couverture | Logigramme décisionnel | | B | B |
| C10 | Construction intérieure | Logigramme décisionnel | | B | B |
| C2010 | Réfection d'escaliers | Outil d'évaluation | | | |
| C30 | Finitions intérieures | Logigramme décisionnel | | B | B |
| D1010 | Ascenseurs et monte-charge | Outil d'évaluation | | | |
| D1090 | Autres systèmes transporteurs | Outil d'évaluation | | | |
| D2010 | Appareils de plomberie | Outil d'évaluation | | | |
| D2020 | Réseau d'eau domestique | Outil d'évaluation | | | |
| D2030-40 | Réseau de drainage sanitaire et pluvial | Outil d'évaluation | | | |
| D2090 | Autres systèmes de plomberie (réseau de gaz médicaux) | Outil d'évaluation | | | |
| D3020 | Système de production de chaleur | Outil d'évaluation | | | |
| D3030 | Système de production de froid | Outil d'évaluation | | | |
| D3040 | Distribution de CVCA | Outil d'évaluation | | | |
| D3050 | Unités autonomes ou monoblocs | Outil d'évaluation | | | |
| D3060 | Régulation et instrumentation | Outil d'évaluation | | | |
| D4010 | Gicleurs | Outil d'évaluation | | | |
| D4020 | Canalisation et cabinets incendie | Outil d'évaluation | | | |
| D5010 | Service et distribution électrique | Outil d'évaluation | | | |
| D5020 | Éclairage et distribution secondaire | Logigramme décisionnel | | B | B |
| D5030 | Communication et sécurité | Outil d'évaluation | | | |
| D5090 | Autres systèmes électriques (système urgence) | Outil d'évaluation | | | |
| G2020 | Aire de stationnement | Outil d'évaluation | | | |
| G2030 | Surface piétonnière | Outil d'évaluation | | | |
| G2040 | Aménagement du site | Outil d'évaluation | | | |
| G3030 | Réseau d'égoût pluvial | Outil d'évaluation | | | |
| G4020 | Éclairage d'emplacement | Outil d'évaluation | | | |

| Code UNIFORMAT | Description | Méthode utilisée | Méthode 1 : Pourcentage approximatif | | Méthode 2 : Qualitative | | Documents à l'appui |
|----------------|--|------------------|--------------------------------------|-------------------------|-------------------------|-------------------------|---------------------|
| | | | Urgent Court terme | Prioritaire Moyen terme | Urgent Court terme | Prioritaire Moyen terme | |
| A1010 | Fondations standard | | | | | | |
| | Fissures profondes dans la structure porteuse (> 10 mm) | N/A | | | | | |
| | Affaissement, cambrure ou déformation de la structure | N/A | | | | | |
| | Infiltrations d'eau par les murs ou planchers du sous-sol | N/A | | | | | |
| | Effeuillement ou effritement de la surface de béton | N/A | | | | | |
| | Délamination de béton et corrosion de l'armature | N/A | | | | | |
| | Efflorescence et traces de moisissures | N/A | | | | | |
| A1030 | Dalle inférieure | | | | | | |
| | Fissures profondes dans la dalle (> 10 mm) | N/A | | | | | |
| | Accumulation d'eau au sol | N/A | | | | | |
| | Affaissement ou soulèvement de la dalle | N/A | | | | | |
| | Soulèvement des finis de plancher | N/A | | | | | |
| | Effeuillement ou effritement de la surface de béton | N/A | | | | | |
| B2010 | Murs extérieurs | | | | | | |
| | Fissures sur la façade extérieure du bâtiment | | | | | | |
| | Corrosion des ancrages de maçonnerie ou de panneaux de béton préfab. | | | | | | |
| | Gondolement ou gauchissement de revêtement léger | | | | | | |
| | Déformation du revêtement de façades (ventre de bœuf, bombement) | | | | | | |
| | Infiltration d'eau derrière le revêtement de façade | | | | | | |
| B2020 | Fenêtres extérieures | | | | | | |
| | Infiltration d'eau | | | | | | |
| | Pourriture ou corrosion du cadrage | | | | | | |
| | Infiltration d'air (froid) ou vitrage descellé | | | | | | |
| | Égoutement de l'eau déficient | | | | | | |
| B2030 | Portes extérieures | | | | | | |
| | Infiltration d'eau | | | | | | |
| | Déformation ou gauchissement du cadrage ou de la porte | | | | | | |
| | Infiltration d'air (froid) | | | | | | |
| | Seuil corrodé ou abîmé | | | | | | |
| B3010 | Couverture | | | | | | |
| | Infiltration d'eau dans le système de toiture jusqu'à l'intérieur | | | | | | |
| | Dégranulation ou boursoufflure de membrane (sans infiltration) | | | | | | |
| | Membrane ou bardeaux perforés ou endommagés | | | | | | |
| | Comble mal aéré ou mal isolé (présence de moisissures, surchauffe, etc.) | | | | | | |
| | Drainage déficient (pente inadéquate, accumulation d'eau, etc.) | | | | | | |
| C10 | Construction intérieure | | | | | | |
| | Fissuration ou déformation dans les finis | | | | | | |
| | Intégrité des séparations coupe-feu déficiente | | | | | | |
| | Trace de moisissure | | | | | | |
| C2010 | Réfection d'escaliers | | | | | | |
| | Fissures dans la structure d'escalier | N/A | | | | | |
| | Garde-corps instable ou non-conforme | N/A | | | | | |
| | Dimension des marches ou contremarches irrégulière | N/A | | | | | |
| | Revêtement usé, irrégulier ou glissant | N/A | | | | | |

| | | | | | | | |
|-----------------|--|-----|--|--|--|--|--|
| C30 | Finitions intérieures | | | | | | |
| | Revêtement de sol décollé, déchiré ou manquant | | | | | | |
| | Amincissement (usure) du revêtement de sol | | | | | | |
| | Fissuration des surfaces | | | | | | |
| | Déformation du plafond | | | | | | |
| D1010 | Ascenseurs et monte-charge | | | | | | |
| | Système à l'arrêt indéfiniment | N/A | | | | | |
| | Usure du système de levage (câbles, treuil, piston ou pompe) | N/A | | | | | |
| | Contrôleur en fin de vie ou non-disponibilité de pièces | N/A | | | | | |
| | Rails, guidages ou structure de cabine défectueux | N/A | | | | | |
| D1090 | Autres systèmes transporteurs | | | | | | |
| | Système à l'arrêt indéfiniment | N/A | | | | | |
| | Usure des pièces motrices (moteurs, soufflerie, bandes transporteuses, etc.) | N/A | | | | | |
| | Contrôleur en fin de vie ou non-disponibilité de pièces | N/A | | | | | |
| D2010 | Appareils de plomberie | | | | | | |
| | Fuite d'eau | N/A | | | | | |
| | Appareils hors fonction | N/A | | | | | |
| | Problème de débit d'eau, de pression ou de température | N/A | | | | | |
| | Robinetterie défectueuse | N/A | | | | | |
| D2020 | Réseau d'eau domestique | | | | | | |
| | Fuite d'eau par la tuyauterie, les valves, les raccords, etc. | N/A | | | | | |
| | Non-conformité de l'entrée d'eau (DAR, compteur) | N/A | | | | | |
| | Contamination de l'eau potable (documentée) | N/A | | | | | |
| | Autres équipements du réseau en fin de vie (chauffe-eau, surpresseur, adoucisseur, etc.) | N/A | | | | | |
| D2030-40 | Réseau de drainage sanitaire et pluvial | | | | | | |
| | Réseau sanitaire - Évacuation lente ou refoulement | N/A | | | | | |
| | Réseau sanitaire - Problème d'odeurs ou d'évacuation (événement défectueux) | N/A | | | | | |
| | Réseau sanitaire - Fuite d'eau usée | N/A | | | | | |
| | Réseau pluvial - Refoulement lors de fortes précipitations | N/A | | | | | |
| | Réseau pluvial - Fuite d'eau | N/A | | | | | |
| | Réseau pluvial - Drain obstrué ou défectueux | N/A | | | | | |
| | Réseau pluvial - Autres équipements du réseau défectueux (pompe submersible, clapet, etc.) | N/A | | | | | |
| D2090 | Autres systèmes de plomberie (réseau de gaz médicaux) | | | | | | |
| | Panneaux d'alarme ou d'isolement et avertisseur de zone non-conforme | N/A | | | | | |
| | Rampe d'alimentation en gaz médicaux défectueuse ou non-conforme | N/A | | | | | |
| | Compresseur d'air défectueux ou non-conforme | N/A | | | | | |
| D3020 | Système de production de chaleur | | | | | | |
| | Chaudière, brûleur ou autre équipement de production de chaleur défectueux | N/A | | | | | |
| | Fuites de monoxyde de carbone ou autres émissions dangereuses | N/A | | | | | |
| D3030 | Système de production de froid | | | | | | |
| | Climatiseur, compresseur, condenseur ou autre équipement inopérant | N/A | | | | | |
| | Climatiseur, compresseur, condenseur ou autre équipement défectueux | N/A | | | | | |
| | Non-conformité du réfrigérant (eau potable, R22) ou d'autres composants | N/A | | | | | |
| D3040 | Distribution de CVCA | | | | | | |
| | Air mal réparti ou fuites dans les conduits | N/A | | | | | |
| | Conduites d'air mal isolées ou rouillées | N/A | | | | | |
| | Températures irrégulières dans les pièces | N/A | | | | | |
| | Autres déficiences observées dans le réseau de distribution du système de CVCA | N/A | | | | | |
| D3050 | Unités autonomes ou monoblocs | | | | | | |
| | Unités (climatisation, ventilation) défectueuses | N/A | | | | | |
| | Unités (climatisation, ventilation) obsolètes et manquant de pièces de rechanges | N/A | | | | | |
| D3060 | Régulation et instrumentation | | | | | | |
| | Capteurs non fonctionnels : données erronées, régulation instable | N/A | | | | | |
| | Appareils de contrôle et automates obsolètes ou incompatibles | N/A | | | | | |
| D4010 | Gicleurs | | | | | | |
| | Système d'extinction inefficace (gicleurs bouchés, vétustes ou non-conformes) | N/A | | | | | |
| D4020 | Canalisation et cabinets incendie | | | | | | |
| | Tuyauterie endommagée | N/A | | | | | |
| | Non-conformité (diamètre, emplacement, etc.) | N/A | | | | | |
| D5010 | Service et distribution électrique | | | | | | |
| | Signe de surchauffe (fillage, transformateur ou autre) | N/A | | | | | |
| | Panneaux de distribution vétustes ou désuets | N/A | | | | | |
| | Mise à la terre défective | N/A | | | | | |
| D5020 | Éclairage et distribution secondaire | | | | | | |
| | Luminaires hors fonction ou insuffisants | | | | | | |
| | Distribution surchargée et non-conforme | | | | | | |
| D5030 | Communication et sécurité | | | | | | |
| | Système anti-fugue/anti-intrusion défectueux ou hors fonction | N/A | | | | | |
| | Vidéosurveillance défective | N/A | | | | | |
| | Système d'alarme incendie en fin de vie ou non conforme | N/A | | | | | |
| | Système d'appel ou d'alerte défectueux ou hors d'usage | N/A | | | | | |
| D5090 | Autres systèmes électriques (système urgence) | | | | | | |
| | Inverseur et autres équipements électriques d'urgence défectueux ou désuets | N/A | | | | | |
| | Groupe électrogène (génératrice) hors fonction | N/A | | | | | |
| | Batteries d'urgence inefficaces, défectives ou absentes | N/A | | | | | |
| G2020 | Aire de stationnement | | | | | | |
| | Mauvais drainage et accumulation d'eau | N/A | | | | | |
| | Bordures de béton éclatées | N/A | | | | | |
| | Déformation de la chaussée et nids de poule | N/A | | | | | |

| | | | | | | |
|--------------|--|-----|--|--|--|--|
| | Glissières de sécurité et barrières précaires ou déformées | N/A | | | | |
| G2030 | Surface piétonnière | | | | | |
| | Bordures de béton éclatées | N/A | | | | |
| | Trottoirs inégaux et fissurés | N/A | | | | |
| | Garde-corps précaires ou déformés | N/A | | | | |
| | Marches et terrasses fissurés ou éclatés | N/A | | | | |
| G2040 | Aménagement du site | | | | | |
| | Clôtures ou barrières déformées ou instables | N/A | | | | |
| | Murs de soutènement fissurés ou déformés | N/A | | | | |
| | Surfaces de terrain de jeux inégales, fissurées ou trouées | N/A | | | | |
| G3030 | Réseau d'égout pluvial | | | | | |
| | Accumulation d'eau dans le regards et puisards | N/A | | | | |
| | Station de relèvement défectueuse | N/A | | | | |
| G4020 | Éclairage d'emplacement | | | | | |
| | Bases de lampadaires endommagées | N/A | | | | |
| | Lampadaires inopérants | N/A | | | | |

| | |
|----------------|---|
| Installation | 00533 CJ Unités de vie Rimouski - 404 rue Ross - 1982 |
| No. Inventaire | 00533-01 - Unités de vie l'anse et le quai |

| Code UNIFORMAT | Description | Méthode d'évaluation | Indice calculé selon la grille | Indice attribué selon le schéma | Indice final |
|----------------|---|-----------------------------|--------------------------------|---------------------------------|--------------|
| A1010 | Fondations standard | Outil d'évaluation | A | | A |
| A1030 | Dalle inférieure | Outil d'évaluation | A | | A |
| B2010 | Murs extérieurs | Logigramme décisionnel | | B | B |
| B2020 | Fenêtres extérieures | Logigramme décisionnel | | A | A |
| B2030 | Portes extérieures | Schéma d'aide à la décision | | C | C |
| B3010 | Couverture | Schéma d'aide à la décision | | C | C |
| C10 | Construction intérieure | Outil d'évaluation | D | | D |
| C2010 | Réfection d'escaliers | Schéma d'aide à la décision | | B | B |
| C30 | Finitions intérieures | Schéma d'aide à la décision | | D | D |
| D1010 | Ascenseurs et monte-charge | Outil d'évaluation | | | |
| D1090 | Autres systèmes transporteurs | Outil d'évaluation | | | |
| D2010 | Appareils de plomberie | Schéma d'aide à la décision | | D | D |
| D2020 | Réseau d'eau domestique | Schéma d'aide à la décision | | C | C |
| D2030-40 | Réseau de drainage sanitaire et pluvial | Schéma d'aide à la décision | | C | C |
| D2090 | Autres systèmes de plomberie (réseau de gaz médicaux) | Outil d'évaluation | | | |
| D3020 | Système de production de chaleur | Outil d'évaluation | | | |
| D3030 | Système de production de froid | Schéma d'aide à la décision | | C | C |
| D3040 | Distribution de CVCA | Outil d'évaluation | | | |
| D3050 | Unités autonomes ou monoblocs | Outil d'évaluation | | | |
| D3060 | Régulation et instrumentation | Logigramme décisionnel | | D | D |
| D4010 | Gicleurs | Schéma d'aide à la décision | | E | E |
| D4020 | Canalisation et cabinets incendie | Outil d'évaluation | | | |
| D5010 | Service et distribution électrique | Outil d'évaluation | | | |
| D5020 | Éclairage et distribution secondaire | Schéma d'aide à la décision | | C | C |
| D5030 | Communication et sécurité | Outil d'évaluation | E | | E |
| D5090 | Autres systèmes électriques (système urgence) | Outil d'évaluation | | | |
| G2020 | Aire de stationnement | Outil d'évaluation | A | | A |
| G2030 | Surface piétonnière | Outil d'évaluation | E | | E |
| G2040 | Aménagement du site | Outil d'évaluation | D | | D |
| G3030 | Réseau d'égout pluvial | Outil d'évaluation | D | | D |
| G4020 | Éclairage d'emplacement | Outil d'évaluation | A | | A |

| Code UNIFORMAT | Description | Méthode utilisée | Méthode 1 : Pourcentage approximatif | | Méthode 2 : Qualitative | | Documents à l'appui |
|----------------|--|------------------|--------------------------------------|-------------------------|-------------------------|-------------------------|--------------------------|
| | | | Urgent Court terme | Prioritaire Moyen terme | Urgent Court terme | Prioritaire Moyen terme | |
| A1010 | Fondations standard | | | | | | |
| | Fissures profondes dans la structure porteuse (> 10 mm) | Pourcentage | 0% | 0% | | | Aucun |
| | Affaissement, cambreur ou déformation de la structure | Pourcentage | 0% | 0% | | | Aucun |
| | Infiltrations d'eau par les murs ou planchers du sous-sol | Pourcentage | 0% | 0% | | | Aucun |
| | Effeuillement ou effritement de la surface de béton | Pourcentage | 0% | 0% | | | Aucun |
| | Délamination de béton et corrosion de l'armature | Pourcentage | 0% | 0% | | | Aucun |
| | Efflorescence et traces de moisissures | Pourcentage | 0% | 0% | | | Aucun |
| A1030 | Dalle inférieure | | | | | | |
| | Fissures profondes dans la dalle (> 10 mm) | Pourcentage | 0% | 0% | | | Aucun |
| | Accumulation d'eau au sol | Pourcentage | 0% | 0% | | | Aucun |
| | Affaissement ou soulèvement de la dalle | Pourcentage | 0% | 0% | | | Aucun |
| | Soulèvement des fins de plancher | Pourcentage | 0% | 0% | | | Aucun |
| | Effeuillement ou effritement de la surface de béton | Pourcentage | 0% | 0% | | | Aucun |
| B2010 | Murs extérieurs | | | | | | |
| | Fissures sur la façade extérieure du bâtiment | | | | | | |
| | Corrosion des ancrages de maçonnerie ou de panneaux de béton préfab. | | | | | | |
| | Gondolement ou gauchissement de revêtement léger | | | | | | |
| | Déformation du revêtement de façades (ventre de bœuf, bombement) | | | | | | |
| | Infiltration d'eau derrière le revêtement de façade | | | | | | |
| B2020 | Fenêtres extérieures | | | | | | |
| | Infiltration d'eau | | | | | | |
| | Pourriture ou corrosion du cadrage | | | | | | |
| | Infiltration d'air (froid) ou vitrage descellé | | | | | | |
| | Égoutement de l'eau déficient | | | | | | |
| B2030 | Portes extérieures | | | | | | |
| | Infiltration d'eau | | | | | | |
| | Déformation ou gauchissement du cadrage ou de la porte | | | | | | |
| | Infiltration d'air (froid) | | | | | | |
| | Seuil corrodé ou abîmé | | | | | | |
| B3010 | Couverture | | | | | | |
| | Infiltration d'eau dans le système de toiture jusqu'à l'intérieur | | | | | | |
| | Dégranulation ou boursoufflure de membrane (sans infiltration) | | | | | | |
| | Membrane ou bardeaux perforés ou endommagés | | | | | | |
| | Comble mal aéré ou mal isolé (présence de moisissures, surchauffe, etc.) | | | | | | |
| | Drainage déficient (pente inadéquate, accumulation d'eau, etc.) | | | | | | |
| C10 | Construction intérieure | | | | | | |
| | Fissuration ou déformation dans les finis | Pourcentage | 0% | 0% | | | Aucun |
| | Intégrité des séparations coupe-feu déficiente | Qualitative | | | Assez nombreuses | Assez nombreuses | Études de professionnels |
| | Trace de moisissure | Pourcentage | 0% | 0% | | | Aucun |
| C2010 | Réfection d'escaliers | | | | | | |
| | Fissures dans la structure d'escalier | | | | | | |
| | Garde-corps instable ou non-conforme | | | | | | |
| | Dimension des marches ou contremarches irrégulière | | | | | | |
| | Revêtement usé, irrégulier ou glissant | | | | | | |

| | | | | | | |
|-----------------|--|-------------|------|-----|--|-------|
| C30 | Finitions intérieures | | | | | |
| | Revêtement de sol décollé, déchiré ou manquant | | | | | |
| | Amincissement (usure) du revêtement de sol | | | | | |
| | Fissuration des surfaces | | | | | |
| | Déformation du plafond | | | | | |
| D1010 | Ascenseurs et monte-charge | | | | | |
| | Système à l'arrêt indéfiniment | N/A | | | | |
| | Usure du système de levage (câbles, treuil, piston ou pompe) | N/A | | | | |
| | Contrôleur en fin de vie ou non-disponibilité de pièces | N/A | | | | |
| | Rails, guidages ou structure de cabine défectueux | N/A | | | | |
| D1090 | Autres systèmes transporteurs | | | | | |
| | Système à l'arrêt indéfiniment | N/A | | | | |
| | Usure des pièces motrices (moteurs, soufflerie, bandes transporteuses, etc.) | N/A | | | | |
| | Contrôleur en fin de vie ou non-disponibilité de pièces | N/A | | | | |
| D2010 | Appareils de plomberie | | | | | |
| | Fuite d'eau | | | | | |
| | Appareils hors fonction | | | | | |
| | Problème de débit d'eau, de pression ou de température | | | | | |
| | Robinetterie défectueuse | | | | | |
| D2020 | Réseau d'eau domestique | | | | | |
| | Fuite d'eau par la tuyauterie, les valves, les raccords, etc. | | | | | |
| | Non-conformité de l'entrée d'eau (DAR, compteur) | | | | | |
| | Contamination de l'eau potable (documentée) | | | | | |
| | Autres équipements du réseau en fin de vie (chauffe-eau, surpresseur, adoucisseur, etc.) | | | | | |
| D2030-40 | Réseau de drainage sanitaire et pluvial | | | | | |
| | Réseau sanitaire - Évacuation lente ou refoulement | | | | | |
| | Réseau sanitaire - Problème d'odeurs ou d'évacuation (événement défectueux) | | | | | |
| | Réseau sanitaire - Fuite d'eau usée | | | | | |
| | Réseau pluvial - Refoulement lors de fortes précipitations | | | | | |
| | Réseau pluvial - Fuite d'eau | | | | | |
| | Réseau pluvial - Drain obstrué ou défectif | | | | | |
| | Réseau pluvial - Autres équipements du réseau défectueux (pompe submersible, clapet, etc.) | | | | | |
| D2090 | Autres systèmes de plomberie (réseau de gaz médicaux) | | | | | |
| | Panneaux d'alarme ou d'isolement et avertisseur de zone non-conforme | N/A | | | | |
| | Rampe d'alimentation en gaz médicaux défectueuse ou non-conforme | N/A | | | | |
| | Compresseur d'air défectueux ou non-conforme | N/A | | | | |
| D3020 | Système de production de chaleur | | | | | |
| | Chaudière, brûleur ou autre équipement de production de chaleur défectif | N/A | | | | |
| | Fuites de monoxyde de carbone ou autres émissions dangereuses | N/A | | | | |
| D3030 | Système de production de froid | | | | | |
| | Climatiseur, compresseur, condenseur ou autre équipement inopérant | | | | | |
| | Climatiseur, compresseur, condenseur ou autre équipement défectueux | | | | | |
| | Non-conformité du réfrigérant (eau potable, R22) ou d'autres composants | | | | | |
| D3040 | Distribution de CVCA | | | | | |
| | Air mal réparti ou fuites dans les conduits | N/A | | | | |
| | Conduites d'air mal isolées ou rouillées | N/A | | | | |
| | Températures irrégulières dans les pièces | N/A | | | | |
| | Autres déficiences observées dans le réseau de distribution du système de CVCA | N/A | | | | |
| D3050 | Unités autonomes ou monoblocs | | | | | |
| | Unités (climatisation, ventilation) défectueuses | N/A | | | | |
| | Unités (climatisation, ventilation) obsolètes et manquant de pièces de rechanges | N/A | | | | |
| D3060 | Régulation et instrumentation | | | | | |
| | Capteurs non fonctionnels : données erronées, régulation instable | | | | | |
| | Appareils de contrôle et automates obsolètes ou incompatibles | | | | | |
| D4010 | Gicleurs | | | | | |
| | Système d'extinction inefficace (gicleurs bouchés, vétustes ou non-conformes) | | | | | |
| D4020 | Canalisation et cabinets incendie | | | | | |
| | Tuyauterie endommagée | N/A | | | | |
| | Non-conformité (diamètre, emplacement, etc.) | N/A | | | | |
| D5010 | Service et distribution électrique | | | | | |
| | Signe de surchauffe (fillage, transformateur ou autre) | N/A | | | | |
| | Panneaux de distribution vétustes ou désuets | N/A | | | | |
| | Mise à la terre déficiente | N/A | | | | |
| D5020 | Éclairage et distribution secondaire | | | | | |
| | Luminaires hors fonction ou insuffisants | | | | | |
| | Distribution surchargée et non-conforme | | | | | |
| D5030 | Communication et sécurité | | | | | |
| | Système anti-fugue/anti-intrusion défectueux ou hors fonction | Pourcentage | 100% | 0% | | Aucun |
| | Vidéosurveillance déficiente | Pourcentage | 0% | 0% | | Aucun |
| | Système d'alarme incendie en fin de vie ou non conforme | Pourcentage | 75% | 0% | | Aucun |
| | Système d'appel ou d'alerte défectueux ou hors d'usage | N/A | | | | |
| D5090 | Autres systèmes électriques (système urgence) | | | | | |
| | Inverseur et autres équipements électriques d'urgence défectueux ou désuets | N/A | | | | |
| | Groupe électrogène (génératrice) hors fonction | N/A | | | | |
| | Batteries d'urgence inefficaces, déficientes ou absentes | N/A | | | | |
| G2020 | Aire de stationnement | | | | | |
| | Mauvais drainage et accumulation d'eau | Pourcentage | 0% | 0% | | Aucun |
| | Bordures de béton éclatées | Pourcentage | 0% | 10% | | Aucun |
| | Déformation de la chaussée et nids de poule | Pourcentage | 0% | 0% | | Aucun |

| | | | | | | | |
|--------------|--|-------------|------|------|------------------|--------|-------|
| | Glissières de sécurité et barrières précaires ou déformées | N/A | | | | | |
| G2030 | Surface piétonnière | | | | | | |
| | Bordures de béton éclatées | Qualitative | | | Assez nombreuses | Aucune | Aucun |
| | Trottoirs inégaux et fissurés | Pourcentage | 100% | 0% | | | Aucun |
| | Garde-corps précaires ou déformés | N/A | | | | | |
| | Marches et terrasses fissurés ou éclatés | Pourcentage | 0% | 100% | | | Aucun |
| G2040 | Aménagement du site | | | | | | |
| | Clôtures ou barrières déformées ou instables | Pourcentage | 0% | 0% | | | Aucun |
| | Murs de soutènement fissurés ou déformés | Pourcentage | 60% | 0% | | | Aucun |
| | Surfaces de terrain de jeux inégales, fissurées ou trouées | Qualitative | | | Peu nombreuses | Aucune | Aucun |
| G3030 | Réseau d'égout pluvial | | | | | | |
| | Accumulation d'eau dans le regards et puisards | Pourcentage | 25% | 0% | | | Aucun |
| | Station de relèvement défectueuse | N/A | | | | | |
| G4020 | Éclairage d'emplacement | | | | | | |
| | Bases de lampadaires endommagées | Pourcentage | 10% | 0% | | | Aucun |
| | Lampadaires inopérants | Pourcentage | 0% | 0% | | | Aucun |

| | |
|----------------|---|
| Installation | 00533 CJ Unités de vie Rimouski - 404 rue Ross - 1988 |
| No. Inventaire | 00533-02 - Secteur administratif et aire de vie |

| Code UNIFORMAT | Description | Méthode d'évaluation | Indice calculé selon la grille | Indice attribué selon le schéma | Indice final |
|----------------|---|-----------------------------|--------------------------------|---------------------------------|--------------|
| A1010 | Fondations standard | Outil d'évaluation | A | | A |
| A1030 | Dalle inférieure | Outil d'évaluation | A | | A |
| B2010 | Murs extérieurs | Logigramme décisionnel | | B | B |
| B2020 | Fenêtres extérieures | Logigramme décisionnel | | B | B |
| B2030 | Portes extérieures | Schéma d'aide à la décision | | C | C |
| B3010 | Couverture | Schéma d'aide à la décision | | D | D |
| C10 | Construction intérieure | Outil d'évaluation | E | | E |
| C2010 | Réfection d'escaliers | Logigramme décisionnel | | B | B |
| C30 | Finitions intérieures | Logigramme décisionnel | | C | C |
| D1010 | Ascenseurs et monte-charge | Outil d'évaluation | | | |
| D1090 | Autres systèmes transporteurs | Outil d'évaluation | | | |
| D2010 | Appareils de plomberie | Schéma d'aide à la décision | | D | D |
| D2020 | Réseau d'eau domestique | Schéma d'aide à la décision | | C | C |
| D2030-40 | Réseau de drainage sanitaire et pluvial | Schéma d'aide à la décision | | C | C |
| D2090 | Autres systèmes de plomberie (réseau de gaz médicaux) | Outil d'évaluation | | | |
| D3020 | Système de production de chaleur | Outil d'évaluation | | | |
| D3030 | Système de production de froid | Outil d'évaluation | | | |
| D3040 | Distribution de CVCA | Outil d'évaluation | | | |
| D3050 | Unités autonomes ou monoblocs | Outil d'évaluation | | | |
| D3060 | Régulation et instrumentation | Schéma d'aide à la décision | | D | D |
| D4010 | Gicleurs | Schéma d'aide à la décision | | E | E |
| D4020 | Canalisation et cabinets incendie | Outil d'évaluation | | | |
| D5010 | Service et distribution électrique | Outil d'évaluation | | | |
| D5020 | Éclairage et distribution secondaire | Schéma d'aide à la décision | | C | C |
| D5030 | Communication et sécurité | Outil d'évaluation | E | | E |
| D5090 | Autres systèmes électriques (système urgence) | Outil d'évaluation | | | |
| G2020 | Aire de stationnement | Outil d'évaluation | | | |
| G2030 | Surface piétonnière | Outil d'évaluation | | | |
| G2040 | Aménagement du site | Outil d'évaluation | | | |
| G3030 | Réseau d'égoût pluvial | Outil d'évaluation | | | |
| G4020 | Éclairage d'emplacement | Outil d'évaluation | | | |

| Code UNIFORMAT | Description | Méthode utilisée | Méthode 1 : Pourcentage approximatif | | Méthode 2 : Qualitative | | Documents à l'appui |
|----------------|--|------------------|--------------------------------------|-------------------------|-------------------------|-------------------------|--------------------------|
| | | | Urgent Court terme | Prioritaire Moyen terme | Urgent Court terme | Prioritaire Moyen terme | |
| A1010 | Fondations standard | | | | | | |
| | Fissures profondes dans la structure porteuse (> 10 mm) | Pourcentage | 0% | 0% | | | Aucun |
| | Affaissement, cambreur ou déformation de la structure | Pourcentage | 0% | 0% | | | Aucun |
| | Infiltrations d'eau par les murs ou planchers du sous-sol | Pourcentage | 0% | 0% | | | Aucun |
| | Effeuillement ou effritement de la surface de béton | Pourcentage | 0% | 0% | | | Aucun |
| | Délamination de béton et corrosion de l'armature | Pourcentage | 0% | 0% | | | Aucun |
| | Efflorescence et traces de moisissures | Pourcentage | 0% | 0% | | | Aucun |
| A1030 | Dalle inférieure | | | | | | |
| | Fissures profondes dans la dalle (> 10 mm) | Pourcentage | 0% | 0% | | | Aucun |
| | Accumulation d'eau au sol | Pourcentage | 0% | 0% | | | Aucun |
| | Affaissement ou soulèvement de la dalle | Pourcentage | 0% | 0% | | | Aucun |
| | Soulèvement des fins de plancher | Pourcentage | 0% | 0% | | | Aucun |
| | Effeuillement ou effritement de la surface de béton | Pourcentage | 0% | 0% | | | Aucun |
| B2010 | Murs extérieurs | | | | | | |
| | Fissures sur la façade extérieure du bâtiment | | | | | | |
| | Corrosion des ancrages de maçonnerie ou de panneaux de béton préfab. | | | | | | |
| | Gondolement ou gauchissement de revêtement léger | | | | | | |
| | Déformation du revêtement de façades (ventre de bœuf, bombement) | | | | | | |
| | Infiltration d'eau derrière le revêtement de façade | | | | | | |
| B2020 | Fenêtres extérieures | | | | | | |
| | Infiltration d'eau | | | | | | |
| | Pourriture ou corrosion du cadrage | | | | | | |
| | Infiltration d'air (froid) ou vitrage descellé | | | | | | |
| | Égoutement de l'eau déficient | | | | | | |
| B2030 | Portes extérieures | | | | | | |
| | Infiltration d'eau | | | | | | |
| | Déformation ou gauchissement du cadrage ou de la porte | | | | | | |
| | Infiltration d'air (froid) | | | | | | |
| | Seuil corrodé ou abîmé | | | | | | |
| B3010 | Couverture | | | | | | |
| | Infiltration d'eau dans le système de toiture jusqu'à l'intérieur | | | | | | |
| | Dégranulation ou boursoufflure de membrane (sans infiltration) | | | | | | |
| | Membrane ou bardeaux perforés ou endommagés | | | | | | |
| | Comble mal aéré ou mal isolé (présence de moisissures, surchauffe, etc.) | | | | | | |
| | Drainage déficient (pente inadéquate, accumulation d'eau, etc.) | | | | | | |
| C10 | Construction intérieure | | | | | | |
| | Fissuration ou déformation dans les finis | Pourcentage | 0% | 0% | | | Aucun |
| | Intégrité des séparations coupe-feu déficiente | Qualitative | | | Toutes | Aucune | Études de professionnels |
| | Trace de moisissure | Pourcentage | 0% | 0% | | | Aucun |
| C2010 | Réfection d'escaliers | | | | | | |
| | Fissures dans la structure d'escalier | | | | | | |
| | Garde-corps instable ou non-conforme | | | | | | |
| | Dimension des marches ou contremarches irrégulière | | | | | | |
| | Revêtement usé, irrégulier ou glissant | | | | | | |

| | | | | | | |
|-----------------|--|-------------|------|----|--|-------|
| C30 | Finitions intérieures | | | | | |
| | Revêtement de sol décollé, déchiré ou manquant | | | | | |
| | Amincissement (usure) du revêtement de sol | | | | | |
| | Fissuration des surfaces | | | | | |
| | Déformation du plafond | | | | | |
| D1010 | Ascenseurs et monte-charge | | | | | |
| | Système à l'arrêt indéfiniment | N/A | | | | |
| | Usure du système de levage (câbles, treuil, piston ou pompe) | N/A | | | | |
| | Contrôleur en fin de vie ou non-disponibilité de pièces | N/A | | | | |
| | Rails, guidages ou structure de cabine défectueux | N/A | | | | |
| D1090 | Autres systèmes transporteurs | | | | | |
| | Système à l'arrêt indéfiniment | N/A | | | | |
| | Usure des pièces motrices (moteurs, soufflerie, bandes transporteuses, etc.) | N/A | | | | |
| | Contrôleur en fin de vie ou non-disponibilité de pièces | N/A | | | | |
| D2010 | Appareils de plomberie | | | | | |
| | Fuite d'eau | | | | | |
| | Appareils hors fonction | | | | | |
| | Problème de débit d'eau, de pression ou de température | | | | | |
| | Robinetterie défectueuse | | | | | |
| D2020 | Réseau d'eau domestique | | | | | |
| | Fuite d'eau par la tuyauterie, les valves, les raccords, etc. | | | | | |
| | Non-conformité de l'entrée d'eau (DAR, compteur) | | | | | |
| | Contamination de l'eau potable (documentée) | | | | | |
| | Autres équipements du réseau en fin de vie (chauffe-eau, surpresseur, adoucisseur, etc.) | | | | | |
| D2030-40 | Réseau de drainage sanitaire et pluvial | | | | | |
| | Réseau sanitaire - Évacuation lente ou refoulement | | | | | |
| | Réseau sanitaire - Problème d'odeurs ou d'évacuation (événement défectueux) | | | | | |
| | Réseau sanitaire - Fuite d'eau usée | | | | | |
| | Réseau pluvial - Refoulement lors de fortes précipitations | | | | | |
| | Réseau pluvial - Fuite d'eau | | | | | |
| | Réseau pluvial - Drain obstrué ou défectif | | | | | |
| | Réseau pluvial - Autres équipements du réseau défectueux (pompe submersible, clapet, etc.) | | | | | |
| D2090 | Autres systèmes de plomberie (réseau de gaz médicaux) | | | | | |
| | Panneaux d'alarme ou d'isolement et avertisseur de zone non-conforme | N/A | | | | |
| | Rampe d'alimentation en gaz médicaux défectueuse ou non-conforme | N/A | | | | |
| | Compresseur d'air défectueux ou non-conforme | N/A | | | | |
| D3020 | Système de production de chaleur | | | | | |
| | Chaudière, brûleur ou autre équipement de production de chaleur défectif | N/A | | | | |
| | Fuites de monoxyde de carbone ou autres émissions dangereuses | N/A | | | | |
| D3030 | Système de production de froid | | | | | |
| | Climatiseur, compresseur, condenseur ou autre équipement inopérant | N/A | | | | |
| | Climatiseur, compresseur, condenseur ou autre équipement défectueux | N/A | | | | |
| | Non-conformité du réfrigérant (eau potable, R22) ou d'autres composants | N/A | | | | |
| D3040 | Distribution de CVCA | | | | | |
| | Air mal réparti ou fuites dans les conduits | N/A | | | | |
| | Conduites d'air mal isolées ou rouillées | N/A | | | | |
| | Températures irrégulières dans les pièces | N/A | | | | |
| | Autres déficiences observées dans le réseau de distribution du système de CVCA | N/A | | | | |
| D3050 | Unités autonomes ou monoblocs | | | | | |
| | Unités (climatisation, ventilation) défectueuses | N/A | | | | |
| | Unités (climatisation, ventilation) obsolètes et manquant de pièces de rechanges | N/A | | | | |
| D3060 | Régulation et instrumentation | | | | | |
| | Capteurs non fonctionnels : données erronées, régulation instable | | | | | |
| | Appareils de contrôle et automates obsolètes ou incompatibles | | | | | |
| D4010 | Gicleurs | | | | | |
| | Système d'extinction inefficace (gicleurs bouchés, vétustes ou non-conformes) | | | | | |
| D4020 | Canalisation et cabinets incendie | | | | | |
| | Tuyauterie endommagée | N/A | | | | |
| | Non-conformité (diamètre, emplacement, etc.) | N/A | | | | |
| D5010 | Service et distribution électrique | | | | | |
| | Signe de surchauffe (fillage, transformateur ou autre) | N/A | | | | |
| | Panneaux de distribution vétustes ou désuets | N/A | | | | |
| | Mise à la terre défective | N/A | | | | |
| D5020 | Éclairage et distribution secondaire | | | | | |
| | Luminaires hors fonction ou insuffisants | | | | | |
| | Distribution surchargée et non-conforme | | | | | |
| D5030 | Communication et sécurité | | | | | |
| | Système anti-fugue/anti-intrusion défectueux ou hors fonction | Pourcentage | 100% | 0% | | Aucun |
| | Vidéosurveillance défective | Pourcentage | 0% | 0% | | Aucun |
| | Système d'alarme incendie en fin de vie ou non conforme | Pourcentage | 75% | 0% | | Aucun |
| | Système d'appel ou d'alerte défectueux ou hors d'usage | N/A | | | | |
| D5090 | Autres systèmes électriques (système urgence) | | | | | |
| | Inverseur et autres équipements électriques d'urgence défectueux ou désuets | N/A | | | | |
| | Groupe électrogène (génératrice) hors fonction | N/A | | | | |
| | Batteries d'urgence inefficaces, défectives ou absentes | N/A | | | | |
| G2020 | Aire de stationnement | | | | | |
| | Mauvais drainage et accumulation d'eau | N/A | | | | |
| | Bordures de béton éclatées | N/A | | | | |
| | Déformation de la chaussée et nids de poule | N/A | | | | |

| | | | | | | |
|--------------|--|-----|--|--|--|--|
| | Glissières de sécurité et barrières précaires ou déformées | N/A | | | | |
| G2030 | Surface piétonnière | | | | | |
| | Bordures de béton éclatées | N/A | | | | |
| | Trottoirs inégaux et fissurés | N/A | | | | |
| | Garde-corps précaires ou déformés | N/A | | | | |
| | Marches et terrasses fissurés ou éclatés | N/A | | | | |
| G2040 | Aménagement du site | | | | | |
| | Clôtures ou barrières déformées ou instables | N/A | | | | |
| | Murs de soutènement fissurés ou déformés | N/A | | | | |
| | Surfaces de terrain de jeux inégales, fissurées ou trouées | N/A | | | | |
| G3030 | Réseau d'égout pluvial | | | | | |
| | Accumulation d'eau dans le regards et puisards | N/A | | | | |
| | Station de relèvement défectueuse | N/A | | | | |
| G4020 | Éclairage d'emplacement | | | | | |
| | Bases de lampadaires endommagées | N/A | | | | |
| | Lampadaires inopérants | N/A | | | | |

| | |
|----------------|---|
| Installation | 00533 CJ Unités de vie Rimouski - 404 rue Ross - 1989 |
| No. Inventaire | 00533-03 - Gymnase |

| Code UNIFORMAT | Description | Méthode d'évaluation | Indice calculé selon la grille | Indice attribué selon le schéma | Indice final |
|----------------|---|-----------------------------|--------------------------------|---------------------------------|--------------|
| A1010 | Fondations standard | Outil d'évaluation | A | | A |
| A1030 | Dalle inférieure | Outil d'évaluation | A | | A |
| B2010 | Murs extérieurs | Logigramme décisionnel | | B | B |
| B2020 | Fenêtres extérieures | Logigramme décisionnel | | B | B |
| B2030 | Portes extérieures | Schéma d'aide à la décision | | C | C |
| B3010 | Couverture | Logigramme décisionnel | | B | B |
| C10 | Construction intérieure | Outil d'évaluation | C | | C |
| C2010 | Réfection d'escaliers | Outil d'évaluation | | | |
| C30 | Finitions intérieures | Logigramme décisionnel | | A | A |
| D1010 | Ascenseurs et monte-charge | Outil d'évaluation | | | |
| D1090 | Autres systèmes transporteurs | Outil d'évaluation | | | |
| D2010 | Appareils de plomberie | Logigramme décisionnel | | A | A |
| D2020 | Réseau d'eau domestique | Schéma d'aide à la décision | | C | C |
| D2030-40 | Réseau de drainage sanitaire et pluvial | Schéma d'aide à la décision | | C | C |
| D2090 | Autres systèmes de plomberie (réseau de gaz médicaux) | Outil d'évaluation | | | |
| D3020 | Système de production de chaleur | Outil d'évaluation | | | |
| D3030 | Système de production de froid | Outil d'évaluation | | | |
| D3040 | Distribution de CVCA | Schéma d'aide à la décision | | C | C |
| D3050 | Unités autonomes ou monoblocs | Schéma d'aide à la décision | | C | C |
| D3060 | Régulation et instrumentation | Logigramme décisionnel | | B | B |
| D4010 | Gicleurs | Outil d'évaluation | | | |
| D4020 | Canalisation et cabinets incendie | Outil d'évaluation | | | |
| D5010 | Service et distribution électrique | Logigramme décisionnel | | B | B |
| D5020 | Éclairage et distribution secondaire | Schéma d'aide à la décision | | C | C |
| D5030 | Communication et sécurité | Outil d'évaluation | E | | E |
| D5090 | Autres systèmes électriques (système urgence) | Outil d'évaluation | | | |
| G2020 | Aire de stationnement | Outil d'évaluation | | | |
| G2030 | Surface piétonnière | Outil d'évaluation | | | |
| G2040 | Aménagement du site | Outil d'évaluation | | | |
| G3030 | Réseau d'égoût pluvial | Outil d'évaluation | | | |
| G4020 | Éclairage d'emplacement | Outil d'évaluation | | | |

| Code UNIFORMAT | Description | Méthode utilisée | Méthode 1 : Pourcentage approximatif | | Méthode 2 : Qualitative | | Documents à l'appui |
|----------------|--|------------------|--------------------------------------|-------------------------|-------------------------|-------------------------|--------------------------|
| | | | Urgent Court terme | Prioritaire Moyen terme | Urgent Court terme | Prioritaire Moyen terme | |
| A1010 | Fondations standard | | | | | | |
| | Fissures profondes dans la structure porteuse (> 10 mm) | Pourcentage | 0% | 0% | | | Aucun |
| | Affaissement, cambrure ou déformation de la structure | Pourcentage | 0% | 0% | | | Aucun |
| | Infiltrations d'eau par les murs ou planchers du sous-sol | Pourcentage | 0% | 0% | | | Aucun |
| | Effeuillement ou effritement de la surface de béton | Pourcentage | 0% | 0% | | | Aucun |
| | Délamination de béton et corrosion de l'armature | Pourcentage | 0% | 0% | | | Aucun |
| | Efflorescence et traces de moisissures | Pourcentage | 0% | 0% | | | Aucun |
| A1030 | Dalle inférieure | | | | | | |
| | Fissures profondes dans la dalle (> 10 mm) | Pourcentage | 0% | 0% | | | Aucun |
| | Accumulation d'eau au sol | Pourcentage | 0% | 0% | | | Aucun |
| | Affaissement ou soulèvement de la dalle | Pourcentage | 0% | 0% | | | Aucun |
| | Soulèvement des finis de plancher | Pourcentage | 0% | 0% | | | Aucun |
| | Effeuillement ou effritement de la surface de béton | Pourcentage | 0% | 0% | | | Aucun |
| B2010 | Murs extérieurs | | | | | | |
| | Fissures sur la façade extérieure du bâtiment | | | | | | |
| | Corrosion des ancrages de maçonnerie ou de panneaux de béton préfab. | | | | | | |
| | Gondolement ou gauchissement de revêtement léger | | | | | | |
| | Déformation du revêtement de façades (ventre de bœuf, bombement) | | | | | | |
| | Infiltration d'eau derrière le revêtement de façade | | | | | | |
| B2020 | Fenêtres extérieures | | | | | | |
| | Infiltration d'eau | | | | | | |
| | Pourriture ou corrosion du cadrage | | | | | | |
| | Infiltration d'air (froid) ou vitrage descellé | | | | | | |
| | Égoutement de l'eau déficient | | | | | | |
| B2030 | Portes extérieures | | | | | | |
| | Infiltration d'eau | | | | | | |
| | Déformation ou gauchissement du cadrage ou de la porte | | | | | | |
| | Infiltration d'air (froid) | | | | | | |
| | Seuil corrodé ou abîmé | | | | | | |
| B3010 | Couverture | | | | | | |
| | Infiltration d'eau dans le système de toiture jusqu'à l'intérieur | | | | | | |
| | Dégranulation ou boursoufflure de membrane (sans infiltration) | | | | | | |
| | Membrane ou bardeaux perforés ou endommagés | | | | | | |
| | Comble mal aéré ou mal isolé (présence de moisissures, surchauffe, etc.) | | | | | | |
| | Drainage déficient (pente inadéquate, accumulation d'eau, etc.) | | | | | | |
| C10 | Construction intérieure | | | | | | |
| | Fissuration ou déformation dans les finis | Pourcentage | 0% | 0% | | | Aucun |
| | Intégrité des séparations coupe-feu déficiente | Qualitative | | | Peu nombreuses | Assez nombreuses | Études de professionnels |
| | Trace de moisissure | Pourcentage | 0% | 0% | | | Aucun |
| C2010 | Réfection d'escaliers | | | | | | |
| | Fissures dans la structure d'escalier | N/A | | | | | |
| | Garde-corps instable ou non-conforme | N/A | | | | | |
| | Dimension des marches ou contremarches irrégulière | N/A | | | | | |
| | Revêtement usé, irrégulier ou glissant | N/A | | | | | |

| | | | | | | | |
|-----------------|--|-------------|------|----|--|--|-------|
| C30 | Finitions intérieures | | | | | | |
| | Revêtement de sol décollé, déchiré ou manquant | | | | | | |
| | Amincissement (usure) du revêtement de sol | | | | | | |
| | Fissuration des surfaces | | | | | | |
| | Déformation du plafond | | | | | | |
| D1010 | Ascenseurs et monte-charge | | | | | | |
| | Système à l'arrêt indéfiniment | N/A | | | | | |
| | Usure du système de levage (câbles, treuil, piston ou pompe) | N/A | | | | | |
| | Contrôleur en fin de vie ou non-disponibilité de pièces | N/A | | | | | |
| | Rails, guidages ou structure de cabine défectueux | N/A | | | | | |
| D1090 | Autres systèmes transporteurs | | | | | | |
| | Système à l'arrêt indéfiniment | N/A | | | | | |
| | Usure des pièces motrices (moteurs, soufflerie, bandes transporteuses, etc.) | N/A | | | | | |
| | Contrôleur en fin de vie ou non-disponibilité de pièces | N/A | | | | | |
| D2010 | Appareils de plomberie | | | | | | |
| | Fuite d'eau | | | | | | |
| | Appareils hors fonction | | | | | | |
| | Problème de débit d'eau, de pression ou de température | | | | | | |
| | Robinetterie défectueuse | | | | | | |
| D2020 | Réseau d'eau domestique | | | | | | |
| | Fuite d'eau par la tuyauterie, les valves, les raccords, etc. | | | | | | |
| | Non-conformité de l'entrée d'eau (DAR, compteur) | | | | | | |
| | Contamination de l'eau potable (documentée) | | | | | | |
| | Autres équipements du réseau en fin de vie (chauffe-eau, surpresseur, adoucisseur, etc.) | | | | | | |
| D2030-40 | Réseau de drainage sanitaire et pluvial | | | | | | |
| | Réseau sanitaire - Évacuation lente ou refoulement | | | | | | |
| | Réseau sanitaire - Problème d'odeurs ou d'évacuation (événement défectueux) | | | | | | |
| | Réseau sanitaire - Fuite d'eau usée | | | | | | |
| | Réseau pluvial - Refoulement lors de fortes précipitations | | | | | | |
| | Réseau pluvial - Fuite d'eau | | | | | | |
| | Réseau pluvial - Drain obstrué ou défectif | | | | | | |
| | Réseau pluvial - Autres équipements du réseau défectueux (pompe submersible, clapet, etc.) | | | | | | |
| D2090 | Autres systèmes de plomberie (réseau de gaz médicaux) | | | | | | |
| | Panneaux d'alarme ou d'isolement et avertisseur de zone non-conforme | N/A | | | | | |
| | Rampe d'alimentation en gaz médicaux défectueuse ou non-conforme | N/A | | | | | |
| | Compresseur d'air défectueux ou non-conforme | N/A | | | | | |
| D3020 | Système de production de chaleur | | | | | | |
| | Chaudière, brûleur ou autre équipement de production de chaleur défectif | N/A | | | | | |
| | Fuites de monoxyde de carbone ou autres émissions dangereuses | N/A | | | | | |
| D3030 | Système de production de froid | | | | | | |
| | Climatiseur, compresseur, condenseur ou autre équipement inopérant | N/A | | | | | |
| | Climatiseur, compresseur, condenseur ou autre équipement défectueux | N/A | | | | | |
| | Non-conformité du réfrigérant (eau potable, R22) ou d'autres composants | N/A | | | | | |
| D3040 | Distribution de CVCA | | | | | | |
| | Air mal réparti ou fuites dans les conduits | | | | | | |
| | Conduites d'air mal isolées ou rouillées | | | | | | |
| | Températures irrégulières dans les pièces | | | | | | |
| | Autres déficiences observées dans le réseau de distribution du système de CVCA | | | | | | |
| D3050 | Unités autonomes ou monoblocs | | | | | | |
| | Unités (climatisation, ventilation) défectueuses | | | | | | |
| | Unités (climatisation, ventilation) obsolètes et manquant de pièces de rechanges | | | | | | |
| D3060 | Régulation et instrumentation | | | | | | |
| | Capteurs non fonctionnels : données erronées, régulation instable | | | | | | |
| | Appareils de contrôle et automates obsolètes ou incompatibles | | | | | | |
| D4010 | Gicleurs | | | | | | |
| | Système d'extinction inefficace (gicleurs bouchés, vétustes ou non-conformes) | N/A | | | | | |
| D4020 | Canalisation et cabinets incendie | | | | | | |
| | Tuyauterie endommagée | N/A | | | | | |
| | Non-conformité (diamètre, emplacement, etc.) | N/A | | | | | |
| D5010 | Service et distribution électrique | | | | | | |
| | Signe de surchauffe (filage, transformateur ou autre) | | | | | | |
| | Panneaux de distribution vétustes ou désuets | | | | | | |
| | Mise à la terre défective | | | | | | |
| D5020 | Éclairage et distribution secondaire | | | | | | |
| | Luminaires hors fonction ou insuffisants | | | | | | |
| | Distribution surchargée et non-conforme | | | | | | |
| D5030 | Communication et sécurité | | | | | | |
| | Système anti-fugue/anti-intrusion défectueux ou hors fonction | Pourcentage | 100% | 0% | | | Aucun |
| | Vidéosurveillance défective | Pourcentage | 0% | 0% | | | Aucun |
| | Système d'alarme incendie en fin de vie ou non conforme | Pourcentage | 75% | 0% | | | Aucun |
| | Système d'appel ou d'alerte défectueux ou hors d'usage | N/A | | | | | |
| D5090 | Autres systèmes électriques (système urgence) | | | | | | |
| | Inverseur et autres équipements électriques d'urgence défectueux ou désuets | N/A | | | | | |
| | Groupe électrogène (génératrice) hors fonction | N/A | | | | | |
| | Batteries d'urgence inefficaces, défectives ou absentes | N/A | | | | | |
| G2020 | Aire de stationnement | | | | | | |
| | Mauvais drainage et accumulation d'eau | N/A | | | | | |
| | Bordures de béton éclatées | N/A | | | | | |
| | Déformation de la chaussée et nids de poule | N/A | | | | | |

| | | | | | | |
|--------------|--|-----|--|--|--|--|
| | Glissières de sécurité et barrières précaires ou déformées | N/A | | | | |
| G2030 | Surface piétonnière | | | | | |
| | Bordures de béton éclatées | N/A | | | | |
| | Trottoirs inégaux et fissurés | N/A | | | | |
| | Garde-corps précaires ou déformés | N/A | | | | |
| | Marches et terrasses fissurés ou éclatés | N/A | | | | |
| G2040 | Aménagement du site | | | | | |
| | Clôtures ou barrières déformées ou instables | N/A | | | | |
| | Murs de soutènement fissurés ou déformés | N/A | | | | |
| | Surfaces de terrain de jeux inégales, fissurées ou trouées | N/A | | | | |
| G3030 | Réseau d'égout pluvial | | | | | |
| | Accumulation d'eau dans le regards et puisards | N/A | | | | |
| | Station de relèvement défectueuse | N/A | | | | |
| G4020 | Éclairage d'emplacement | | | | | |
| | Bases de lampadaires endommagées | N/A | | | | |
| | Lampadaires inopérants | N/A | | | | |

| | |
|----------------|---|
| Installation | 00533 CJ Unités de vie Rimouski - 404 rue Ross - 1992 |
| No. Inventaire | 00533-04 - Centre de ressources |

| Code UNIFORMAT | Description | Méthode d'évaluation | Indice calculé selon la grille | Indice attribué selon le schéma | Indice final |
|----------------|---|-----------------------------|--------------------------------|---------------------------------|--------------|
| A1010 | Fondations standard | Outil d'évaluation | A | | A |
| A1030 | Dalle inférieure | Outil d'évaluation | A | | A |
| B2010 | Murs extérieurs | Logigramme décisionnel | | B | B |
| B2020 | Fenêtres extérieures | Logigramme décisionnel | | B | B |
| B2030 | Portes extérieures | Schéma d'aide à la décision | | C | C |
| B3010 | Couverture | Schéma d'aide à la décision | | C | C |
| C10 | Construction intérieure | Outil d'évaluation | D | | D |
| C2010 | Réfection d'escaliers | Logigramme décisionnel | | B | B |
| C30 | Finitions intérieures | Schéma d'aide à la décision | | C | C |
| D1010 | Ascenseurs et monte-charge | Outil d'évaluation | | | |
| D1090 | Autres systèmes transporteurs | Outil d'évaluation | | | |
| D2010 | Appareils de plomberie | Schéma d'aide à la décision | | C | C |
| D2020 | Réseau d'eau domestique | Schéma d'aide à la décision | | C | C |
| D2030-40 | Réseau de drainage sanitaire et pluvial | Schéma d'aide à la décision | | C | C |
| D2090 | Autres systèmes de plomberie (réseau de gaz médicaux) | Outil d'évaluation | | | |
| D3020 | Système de production de chaleur | Outil d'évaluation | | | |
| D3030 | Système de production de froid | Outil d'évaluation | | | |
| D3040 | Distribution de CVCA | Schéma d'aide à la décision | | C | C |
| D3050 | Unités autonomes ou monoblocs | Schéma d'aide à la décision | | D | D |
| D3060 | Régulation et instrumentation | Schéma d'aide à la décision | | D | D |
| D4010 | Gicleurs | Outil d'évaluation | A | | A |
| D4020 | Canalisation et cabinets incendie | Outil d'évaluation | | | |
| D5010 | Service et distribution électrique | Outil d'évaluation | | | |
| D5020 | Éclairage et distribution secondaire | Schéma d'aide à la décision | | C | C |
| D5030 | Communication et sécurité | Outil d'évaluation | E | | E |
| D5090 | Autres systèmes électriques (système urgence) | Outil d'évaluation | | | |
| G2020 | Aire de stationnement | Outil d'évaluation | | | |
| G2030 | Surface piétonnière | Outil d'évaluation | | | |
| G2040 | Aménagement du site | Outil d'évaluation | | | |
| G3030 | Réseau d'égoût pluvial | Outil d'évaluation | | | |
| G4020 | Éclairage d'emplacement | Outil d'évaluation | | | |

| Code UNIFORMAT | Description | Méthode utilisée | Méthode 1 : Pourcentage approximatif | | Méthode 2 : Qualitative | | Documents à l'appui |
|----------------|--|------------------|--------------------------------------|-------------------------|-------------------------|-------------------------|--------------------------|
| | | | Urgent Court terme | Prioritaire Moyen terme | Urgent Court terme | Prioritaire Moyen terme | |
| A1010 | Fondations standard | | | | | | |
| | Fissures profondes dans la structure porteuse (> 10 mm) | Pourcentage | 0% | 0% | | | Aucun |
| | Affaissement, cambreur ou déformation de la structure | Pourcentage | 0% | 0% | | | Aucun |
| | Infiltrations d'eau par les murs ou planchers du sous-sol | Pourcentage | 0% | 0% | | | Aucun |
| | Effeuillement ou effritement de la surface de béton | Pourcentage | 0% | 0% | | | Aucun |
| | Délamination de béton et corrosion de l'armature | Pourcentage | 0% | 0% | | | Aucun |
| | Efflorescence et traces de moisissures | Pourcentage | 0% | 0% | | | Aucun |
| A1030 | Dalle inférieure | | | | | | |
| | Fissures profondes dans la dalle (> 10 mm) | Pourcentage | 0% | 0% | | | Aucun |
| | Accumulation d'eau au sol | Pourcentage | 0% | 0% | | | Aucun |
| | Affaissement ou soulèvement de la dalle | Pourcentage | 0% | 0% | | | Aucun |
| | Soulèvement des finis de plancher | Pourcentage | 0% | 0% | | | Aucun |
| | Effeuillement ou effritement de la surface de béton | Pourcentage | 0% | 0% | | | Aucun |
| B2010 | Murs extérieurs | | | | | | |
| | Fissures sur la façade extérieure du bâtiment | | | | | | |
| | Corrosion des ancrages de maçonnerie ou de panneaux de béton préfab. | | | | | | |
| | Gondolement ou gauchissement de revêtement léger | | | | | | |
| | Déformation du revêtement de façades (ventre de bœuf, bombement) | | | | | | |
| | Infiltration d'eau derrière le revêtement de façade | | | | | | |
| B2020 | Fenêtres extérieures | | | | | | |
| | Infiltration d'eau | | | | | | |
| | Pourriture ou corrosion du cadrage | | | | | | |
| | Infiltration d'air (froid) ou vitrage descellé | | | | | | |
| | Égoutement de l'eau déficient | | | | | | |
| B2030 | Portes extérieures | | | | | | |
| | Infiltration d'eau | | | | | | |
| | Déformation ou gauchissement du cadrage ou de la porte | | | | | | |
| | Infiltration d'air (froid) | | | | | | |
| | Seuil corrodé ou abîmé | | | | | | |
| B3010 | Couverture | | | | | | |
| | Infiltration d'eau dans le système de toiture jusqu'à l'intérieur | | | | | | |
| | Dégranulation ou boursoufflure de membrane (sans infiltration) | | | | | | |
| | Membrane ou bardeaux perforés ou endommagés | | | | | | |
| | Comble mal aéré ou mal isolé (présence de moisissures, surchauffe, etc.) | | | | | | |
| | Drainage déficient (pente inadéquate, accumulation d'eau, etc.) | | | | | | |
| C10 | Construction intérieure | | | | | | |
| | Fissuration ou déformation dans les finis | Pourcentage | 0% | 0% | | | Aucun |
| | Intégrité des séparations coupe-feu déficiente | Qualitative | | | Assez nombreuses | Assez nombreuses | Études de professionnels |
| | Trace de moisissure | Pourcentage | 0% | 0% | | | Aucun |
| C2010 | Réfection d'escaliers | | | | | | |
| | Fissures dans la structure d'escalier | | | | | | |
| | Garde-corps instable ou non-conforme | | | | | | |
| | Dimension des marches ou contremarches irrégulière | | | | | | |
| | Revêtement usé, irrégulier ou glissant | | | | | | |

| | | | | | | |
|-----------------|--|-------------|------|----|--|-------|
| C30 | Finitions intérieures | | | | | |
| | Revêtement de sol décollé, déchiré ou manquant | | | | | |
| | Amincissement (usure) du revêtement de sol | | | | | |
| | Fissuration des surfaces | | | | | |
| | Déformation du plafond | | | | | |
| D1010 | Ascenseurs et monte-charge | | | | | |
| | Système à l'arrêt indéfiniment | N/A | | | | |
| | Usure du système de levage (câbles, treuil, piston ou pompe) | N/A | | | | |
| | Contrôleur en fin de vie ou non-disponibilité de pièces | N/A | | | | |
| | Rails, guidages ou structure de cabine défectueux | N/A | | | | |
| D1090 | Autres systèmes transporteurs | | | | | |
| | Système à l'arrêt indéfiniment | N/A | | | | |
| | Usure des pièces motrices (moteurs, soufflerie, bandes transporteuses, etc.) | N/A | | | | |
| | Contrôleur en fin de vie ou non-disponibilité de pièces | N/A | | | | |
| D2010 | Appareils de plomberie | | | | | |
| | Fuite d'eau | | | | | |
| | Appareils hors fonction | | | | | |
| | Problème de débit d'eau, de pression ou de température | | | | | |
| | Robinetterie défectueuse | | | | | |
| D2020 | Réseau d'eau domestique | | | | | |
| | Fuite d'eau par la tuyauterie, les valves, les raccords, etc. | | | | | |
| | Non-conformité de l'entrée d'eau (DAR, compteur) | | | | | |
| | Contamination de l'eau potable (documentée) | | | | | |
| | Autres équipements du réseau en fin de vie (chauffe-eau, surpresseur, adoucisseur, etc.) | | | | | |
| D2030-40 | Réseau de drainage sanitaire et pluvial | | | | | |
| | Réseau sanitaire - Évacuation lente ou refoulement | | | | | |
| | Réseau sanitaire - Problème d'odeurs ou d'évacuation (événement défectueux) | | | | | |
| | Réseau sanitaire - Fuite d'eau usée | | | | | |
| | Réseau pluvial - Refoulement lors de fortes précipitations | | | | | |
| | Réseau pluvial - Fuite d'eau | | | | | |
| | Réseau pluvial - Drain obstrué ou défectif | | | | | |
| | Réseau pluvial - Autres équipements du réseau défectueux (pompe submersible, clapet, etc.) | | | | | |
| D2090 | Autres systèmes de plomberie (réseau de gaz médicaux) | | | | | |
| | Panneaux d'alarme ou d'isolement et avertisseur de zone non-conforme | N/A | | | | |
| | Rampe d'alimentation en gaz médicaux défectueuse ou non-conforme | N/A | | | | |
| | Compresseur d'air défectueux ou non-conforme | N/A | | | | |
| D3020 | Système de production de chaleur | | | | | |
| | Chaudière, brûleur ou autre équipement de production de chaleur défectif | N/A | | | | |
| | Fuites de monoxyde de carbone ou autres émissions dangereuses | N/A | | | | |
| D3030 | Système de production de froid | | | | | |
| | Climatiseur, compresseur, condenseur ou autre équipement inopérant | N/A | | | | |
| | Climatiseur, compresseur, condenseur ou autre équipement défectueux | N/A | | | | |
| | Non-conformité du réfrigérant (eau potable, R22) ou d'autres composants | N/A | | | | |
| D3040 | Distribution de CVCA | | | | | |
| | Air mal réparti ou fuites dans les conduits | | | | | |
| | Conduites d'air mal isolées ou rouillées | | | | | |
| | Températures irrégulières dans les pièces | | | | | |
| | Autres déficiences observées dans le réseau de distribution du système de CVCA | | | | | |
| D3050 | Unités autonomes ou monoblocs | | | | | |
| | Unités (climatisation, ventilation) défectueuses | | | | | |
| | Unités (climatisation, ventilation) obsolètes et manquant de pièces de rechange | | | | | |
| D3060 | Régulation et instrumentation | | | | | |
| | Capteurs non fonctionnels : données erronées, régulation instable | | | | | |
| | Appareils de contrôle et automates obsolètes ou incompatibles | | | | | |
| D4010 | Gicleurs | | | | | |
| | Système d'extinction inefficace (gicleurs bouchés, vétustes ou non-conformes) | Pourcentage | 0% | 0% | | Aucun |
| D4020 | Canalisation et cabinets incendie | | | | | |
| | Tuyauterie endommagée | N/A | | | | |
| | Non-conformité (diamètre, emplacement, etc.) | N/A | | | | |
| D5010 | Service et distribution électrique | | | | | |
| | Signe de surchauffe (fillage, transformateur ou autre) | N/A | | | | |
| | Panneaux de distribution vétustes ou désuets | N/A | | | | |
| | Mise à la terre défective | N/A | | | | |
| D5020 | Éclairage et distribution secondaire | | | | | |
| | Luminaires hors fonction ou insuffisants | | | | | |
| | Distribution surchargée et non-conforme | | | | | |
| D5030 | Communication et sécurité | | | | | |
| | Système anti-fugue/anti-intrusion défectueux ou hors fonction | Pourcentage | 100% | 0% | | Aucun |
| | Vidéosurveillance défective | Pourcentage | 0% | 0% | | Aucun |
| | Système d'alarme incendie en fin de vie ou non conforme | Pourcentage | 75% | 0% | | Aucun |
| | Système d'appel ou d'alerte défectueux ou hors d'usage | N/A | | | | |
| D5090 | Autres systèmes électriques (système urgence) | | | | | |
| | Inverseur et autres équipements électriques d'urgence défectueux ou désuets | N/A | | | | |
| | Groupe électrogène (génératrice) hors fonction | N/A | | | | |
| | Batteries d'urgence inefficaces, défectives ou absentes | N/A | | | | |
| G2020 | Aire de stationnement | | | | | |
| | Mauvais drainage et accumulation d'eau | N/A | | | | |
| | Bordures de béton éclatées | N/A | | | | |
| | Déformation de la chaussée et nids de poule | N/A | | | | |

| | | | | | | |
|--------------|--|-----|--|--|--|--|
| | Glissières de sécurité et barrières précaires ou déformées | N/A | | | | |
| G2030 | Surface piétonnière | | | | | |
| | Bordures de béton éclatées | N/A | | | | |
| | Trottoirs inégaux et fissurés | N/A | | | | |
| | Garde-corps précaires ou déformés | N/A | | | | |
| | Marches et terrasses fissurés ou éclatés | N/A | | | | |
| G2040 | Aménagement du site | | | | | |
| | Clôtures ou barrières déformées ou instables | N/A | | | | |
| | Murs de soutènement fissurés ou déformés | N/A | | | | |
| | Surfaces de terrain de jeux inégales, fissurées ou trouées | N/A | | | | |
| G3030 | Réseau d'égout pluvial | | | | | |
| | Accumulation d'eau dans le regards et puisards | N/A | | | | |
| | Station de relèvement défectueuse | N/A | | | | |
| G4020 | Éclairage d'emplacement | | | | | |
| | Bases de lampadaires endommagées | N/A | | | | |
| | Lampadaires inopérants | N/A | | | | |

| | |
|----------------|---|
| Installation | 00533 CJ Unités de vie Rimouski - 404 rue Ross - 1993 |
| No. Inventaire | 00533-05 - Unités de vie le Moussillon |

| Code UNIFORMAT | Description | Méthode d'évaluation | Indice calculé selon la grille | Indice attribué selon le schéma | Indice final |
|----------------|---|-----------------------------|--------------------------------|---------------------------------|--------------|
| A1010 | Fondations standard | Outil d'évaluation | A | | A |
| A1030 | Dalle inférieure | Outil d'évaluation | A | | A |
| B2010 | Murs extérieurs | Logigramme décisionnel | | B | B |
| B2020 | Fenêtres extérieures | Logigramme décisionnel | | B | B |
| B2030 | Portes extérieures | Schéma d'aide à la décision | | C | C |
| B3010 | Couverture | Schéma d'aide à la décision | | D | D |
| C10 | Construction intérieure | Outil d'évaluation | E | | E |
| C2010 | Réfection d'escaliers | Logigramme décisionnel | | B | B |
| C30 | Finitions intérieures | Schéma d'aide à la décision | | C | C |
| D1010 | Ascenseurs et monte-charge | Outil d'évaluation | | | |
| D1090 | Autres systèmes transporteurs | Outil d'évaluation | | | |
| D2010 | Appareils de plomberie | Schéma d'aide à la décision | | D | D |
| D2020 | Réseau d'eau domestique | Schéma d'aide à la décision | | C | C |
| D2030-40 | Réseau de drainage sanitaire et pluvial | Schéma d'aide à la décision | | C | C |
| D2090 | Autres systèmes de plomberie (réseau de gaz médicaux) | Outil d'évaluation | | | |
| D3020 | Système de production de chaleur | Outil d'évaluation | | | |
| D3030 | Système de production de froid | Schéma d'aide à la décision | | C | C |
| D3040 | Distribution de CVCA | Schéma d'aide à la décision | | C | C |
| D3050 | Unités autonomes ou monoblocs | Schéma d'aide à la décision | | C | C |
| D3060 | Régulation et instrumentation | Schéma d'aide à la décision | | D | D |
| D4010 | Gicleurs | Outil d'évaluation | A | | A |
| D4020 | Canalisation et cabinets incendie | Outil d'évaluation | | | |
| D5010 | Service et distribution électrique | Outil d'évaluation | | | |
| D5020 | Éclairage et distribution secondaire | Schéma d'aide à la décision | | C | C |
| D5030 | Communication et sécurité | Outil d'évaluation | E | | E |
| D5090 | Autres systèmes électriques (système urgence) | Outil d'évaluation | | | |
| G2020 | Aire de stationnement | Outil d'évaluation | | | |
| G2030 | Surface piétonnière | Outil d'évaluation | | | |
| G2040 | Aménagement du site | Outil d'évaluation | | | |
| G3030 | Réseau d'égout pluvial | Outil d'évaluation | | | |
| G4020 | Éclairage d'emplacement | Outil d'évaluation | | | |

| Code UNIFORMAT | Description | Méthode utilisée | Méthode 1 : Pourcentage approximatif | | Méthode 2 : Qualitative | | Documents à l'appui |
|----------------|--|------------------|--------------------------------------|-------------------------|-------------------------|-------------------------|--------------------------|
| | | | Urgent Court terme | Prioritaire Moyen terme | Urgent Court terme | Prioritaire Moyen terme | |
| A1010 | Fondations standard | | | | | | |
| | Fissures profondes dans la structure porteuse (> 10 mm) | Pourcentage | 0% | 0% | | | Aucun |
| | Affaissement, cambreur ou déformation de la structure | Pourcentage | 0% | 0% | | | Aucun |
| | Infiltrations d'eau par les murs ou planchers du sous-sol | Pourcentage | 0% | 0% | | | Aucun |
| | Effeuillement ou effritement de la surface de béton | Pourcentage | 0% | 0% | | | Aucun |
| | Délamination de béton et corrosion de l'armature | Pourcentage | 0% | 0% | | | Aucun |
| | Efflorescence et traces de moisissures | Pourcentage | 0% | 0% | | | Aucun |
| A1030 | Dalle inférieure | | | | | | |
| | Fissures profondes dans la dalle (> 10 mm) | Pourcentage | 0% | 0% | | | Aucun |
| | Accumulation d'eau au sol | Pourcentage | 0% | 0% | | | Aucun |
| | Affaissement ou soulèvement de la dalle | Pourcentage | 0% | 0% | | | Aucun |
| | Soulèvement des fins de plancher | Pourcentage | 0% | 0% | | | Aucun |
| | Effeuillement ou effritement de la surface de béton | Pourcentage | 0% | 0% | | | Aucun |
| B2010 | Murs extérieurs | | | | | | |
| | Fissures sur la façade extérieure du bâtiment | | | | | | |
| | Corrosion des ancrages de maçonnerie ou de panneaux de béton préfab. | | | | | | |
| | Gondolement ou gauchissement de revêtement léger | | | | | | |
| | Déformation du revêtement de façades (ventre de bœuf, bombement) | | | | | | |
| | Infiltration d'eau derrière le revêtement de façade | | | | | | |
| B2020 | Fenêtres extérieures | | | | | | |
| | Infiltration d'eau | | | | | | |
| | Pourriture ou corrosion du cadrage | | | | | | |
| | Infiltration d'air (froid) ou vitrage descellé | | | | | | |
| | Égoutement de l'eau déficient | | | | | | |
| B2030 | Portes extérieures | | | | | | |
| | Infiltration d'eau | | | | | | |
| | Déformation ou gauchissement du cadrage ou de la porte | | | | | | |
| | Infiltration d'air (froid) | | | | | | |
| | Seuil corrodé ou abîmé | | | | | | |
| B3010 | Couverture | | | | | | |
| | Infiltration d'eau dans le système de toiture jusqu'à l'intérieur | | | | | | |
| | Dégranulation ou boursoufflure de membrane (sans infiltration) | | | | | | |
| | Membrane ou bardeaux perforés ou endommagés | | | | | | |
| | Comble mal aéré ou mal isolé (présence de moisissures, surchauffe, etc.) | | | | | | |
| | Drainage déficient (pente inadéquate, accumulation d'eau, etc.) | | | | | | |
| C10 | Construction intérieure | | | | | | |
| | Fissuration ou déformation dans les finis | Pourcentage | 0% | 0% | | | Aucun |
| | Intégrité des séparations coupe-feu déficiente | Qualitative | | | Toutes | Aucune | Études de professionnels |
| | Trace de moisissure | Pourcentage | 0% | 0% | | | Aucun |
| C2010 | Réfection d'escaliers | | | | | | |
| | Fissures dans la structure d'escalier | | | | | | |
| | Garde-corps instable ou non-conforme | | | | | | |
| | Dimension des marches ou contremarches irrégulière | | | | | | |
| | Revêtement usé, irrégulier ou glissant | | | | | | |

| | | | | | | |
|-----------------|--|-------------|------|----|--|-------|
| C30 | Finitions intérieures | | | | | |
| | Revêtement de sol décollé, déchiré ou manquant | | | | | |
| | Amincissement (usure) du revêtement de sol | | | | | |
| | Fissuration des surfaces | | | | | |
| | Déformation du plafond | | | | | |
| D1010 | Ascenseurs et monte-charge | | | | | |
| | Système à l'arrêt indéfiniment | N/A | | | | |
| | Usure du système de levage (câbles, treuil, piston ou pompe) | N/A | | | | |
| | Contrôleur en fin de vie ou non-disponibilité de pièces | N/A | | | | |
| | Rails, guidages ou structure de cabine défectueux | N/A | | | | |
| D1090 | Autres systèmes transporteurs | | | | | |
| | Système à l'arrêt indéfiniment | N/A | | | | |
| | Usure des pièces motrices (moteurs, soufflerie, bandes transporteuses, etc.) | N/A | | | | |
| | Contrôleur en fin de vie ou non-disponibilité de pièces | N/A | | | | |
| D2010 | Appareils de plomberie | | | | | |
| | Fuite d'eau | | | | | |
| | Appareils hors fonction | | | | | |
| | Problème de débit d'eau, de pression ou de température | | | | | |
| | Robinetterie défectueuse | | | | | |
| D2020 | Réseau d'eau domestique | | | | | |
| | Fuite d'eau par la tuyauterie, les valves, les raccords, etc. | | | | | |
| | Non-conformité de l'entrée d'eau (DAR, compteur) | | | | | |
| | Contamination de l'eau potable (documentée) | | | | | |
| | Autres équipements du réseau en fin de vie (chauffe-eau, surpresseur, adoucisseur, etc.) | | | | | |
| D2030-40 | Réseau de drainage sanitaire et pluvial | | | | | |
| | Réseau sanitaire - Évacuation lente ou refoulement | | | | | |
| | Réseau sanitaire - Problème d'odeurs ou d'évacuation (événement défectueux) | | | | | |
| | Réseau sanitaire - Fuite d'eau usée | | | | | |
| | Réseau pluvial - Refoulement lors de fortes précipitations | | | | | |
| | Réseau pluvial - Fuite d'eau | | | | | |
| | Réseau pluvial - Drain obstrué ou défectif | | | | | |
| | Réseau pluvial - Autres équipements du réseau défectueux (pompe submersible, clapet, etc.) | | | | | |
| D2090 | Autres systèmes de plomberie (réseau de gaz médicaux) | | | | | |
| | Panneaux d'alarme ou d'isolement et avertisseur de zone non-conforme | N/A | | | | |
| | Rampe d'alimentation en gaz médicaux défectueuse ou non-conforme | N/A | | | | |
| | Compresseur d'air défectueux ou non-conforme | N/A | | | | |
| D3020 | Système de production de chaleur | | | | | |
| | Chaudière, brûleur ou autre équipement de production de chaleur défectif | N/A | | | | |
| | Fuites de monoxyde de carbone ou autres émissions dangereuses | N/A | | | | |
| D3030 | Système de production de froid | | | | | |
| | Climatiseur, compresseur, condenseur ou autre équipement inopérant | | | | | |
| | Climatiseur, compresseur, condenseur ou autre équipement défectueux | | | | | |
| | Non-conformité du réfrigérant (eau potable, R22) ou d'autres composantes | | | | | |
| D3040 | Distribution de CVCA | | | | | |
| | Air mal réparti ou fuites dans les conduits | | | | | |
| | Conduites d'air mal isolées ou rouillées | | | | | |
| | Températures irrégulières dans les pièces | | | | | |
| | Autres déficiences observées dans le réseau de distribution du système de CVCA | | | | | |
| D3050 | Unités autonomes ou monoblocs | | | | | |
| | Unités (climatisation, ventilation) défectueuses | | | | | |
| | Unités (climatisation, ventilation) obsolètes et manquant de pièces de rechange | | | | | |
| D3060 | Régulation et instrumentation | | | | | |
| | Capteurs non fonctionnels : données erronées, régulation instable | | | | | |
| | Appareils de contrôle et automates obsolètes ou incompatibles | | | | | |
| D4010 | Gicleurs | | | | | |
| | Système d'extinction inefficace (gicleurs bouchés, vétustes ou non-conformes) | Pourcentage | 0% | 0% | | Aucun |
| D4020 | Canalisation et cabinets incendie | | | | | |
| | Tuyauterie endommagée | N/A | | | | |
| | Non-conformité (diamètre, emplacement, etc.) | N/A | | | | |
| D5010 | Service et distribution électrique | | | | | |
| | Signe de surchauffe (fillage, transformateur ou autre) | N/A | | | | |
| | Panneaux de distribution vétustes ou désuets | N/A | | | | |
| | Mise à la terre défective | N/A | | | | |
| D5020 | Éclairage et distribution secondaire | | | | | |
| | Luminaires hors fonction ou insuffisants | | | | | |
| | Distribution surchargée et non-conforme | | | | | |
| D5030 | Communication et sécurité | | | | | |
| | Système anti-fugue/anti-intrusion défectueux ou hors fonction | Pourcentage | 100% | 0% | | Aucun |
| | Vidéosurveillance défective | Pourcentage | 0% | 0% | | Aucun |
| | Système d'alarme incendie en fin de vie ou non conforme | Pourcentage | 75% | 0% | | Aucun |
| | Système d'appel ou d'alerte défectueux ou hors d'usage | N/A | | | | |
| D5090 | Autres systèmes électriques (système urgence) | | | | | |
| | Inverseur et autres équipements électriques d'urgence défectueux ou désuets | N/A | | | | |
| | Groupe électrogène (génératrice) hors fonction | N/A | | | | |
| | Batteries d'urgence inefficaces, défectives ou absentes | N/A | | | | |
| G2020 | Aire de stationnement | | | | | |
| | Mauvais drainage et accumulation d'eau | N/A | | | | |
| | Bordures de béton éclatées | N/A | | | | |
| | Déformation de la chaussée et nids de poule | N/A | | | | |

| | | | | | | |
|--------------|--|-----|--|--|--|--|
| | Glissières de sécurité et barrières précaires ou déformées | N/A | | | | |
| G2030 | Surface piétonnière | | | | | |
| | Bordures de béton éclatées | N/A | | | | |
| | Trottoirs inégaux et fissurés | N/A | | | | |
| | Garde-corps précaires ou déformés | N/A | | | | |
| | Marches et terrasses fissurés ou éclatés | N/A | | | | |
| G2040 | Aménagement du site | | | | | |
| | Clôtures ou barrières déformées ou instables | N/A | | | | |
| | Murs de soutènement fissurés ou déformés | N/A | | | | |
| | Surfaces de terrain de jeux inégales, fissurées ou trouées | N/A | | | | |
| G3030 | Réseau d'égout pluvial | | | | | |
| | Accumulation d'eau dans le regards et puisards | N/A | | | | |
| | Station de relèvement défectueuse | N/A | | | | |
| G4020 | Éclairage d'emplacement | | | | | |
| | Bases de lampadaires endommagées | N/A | | | | |
| | Lampadaires inopérants | N/A | | | | |

| | |
|----------------|---|
| Installation | 00533 CJ Unités de vie Rimouski - 404 rue Ross - 1999 |
| No. Inventaire | 00533-06 - Abri génératrice |

| Code UNIFORMAT | Description | Méthode d'évaluation | Indice calculé selon la grille | Indice attribué selon le schéma | Indice final |
|----------------|---|-----------------------------|--------------------------------|---------------------------------|--------------|
| A1010 | Fondations standard | Outil d'évaluation | A | | A |
| A1030 | Dalle inférieure | Outil d'évaluation | A | | A |
| B2010 | Murs extérieurs | Logigramme décisionnel | | B | B |
| B2020 | Fenêtres extérieures | Outil d'évaluation | | | |
| B2030 | Portes extérieures | Schéma d'aide à la décision | | C | C |
| B3010 | Couverture | Logigramme décisionnel | | A | A |
| C10 | Construction intérieure | Outil d'évaluation | C | | C |
| C2010 | Réfection d'escaliers | Outil d'évaluation | | | |
| C30 | Finitions intérieures | Logigramme décisionnel | | B | B |
| D1010 | Ascenseurs et monte-charge | Outil d'évaluation | | | |
| D1090 | Autres systèmes transporteurs | Outil d'évaluation | | | |
| D2010 | Appareils de plomberie | Outil d'évaluation | | | |
| D2020 | Réseau d'eau domestique | Outil d'évaluation | | | |
| D2030-40 | Réseau de drainage sanitaire et pluvial | Outil d'évaluation | | | |
| D2090 | Autres systèmes de plomberie (réseau de gaz médicaux) | Outil d'évaluation | | | |
| D3020 | Système de production de chaleur | Outil d'évaluation | | | |
| D3030 | Système de production de froid | Outil d'évaluation | | | |
| D3040 | Distribution de CVCA | Schéma d'aide à la décision | | C | C |
| D3050 | Unités autonomes ou monoblocs | Outil d'évaluation | | | |
| D3060 | Régulation et instrumentation | Logigramme décisionnel | | B | B |
| D4010 | Gicleurs | Outil d'évaluation | | | |
| D4020 | Canalisation et cabinets incendie | Outil d'évaluation | | | |
| D5010 | Service et distribution électrique | Outil d'évaluation | | | |
| D5020 | Éclairage et distribution secondaire | Logigramme décisionnel | | B | B |
| D5030 | Communication et sécurité | Outil d'évaluation | E | | E |
| D5090 | Autres systèmes électriques (système urgence) | Schéma d'aide à la décision | | C | C |
| G2020 | Aire de stationnement | Outil d'évaluation | | | |
| G2030 | Surface piétonnière | Outil d'évaluation | | | |
| G2040 | Aménagement du site | Outil d'évaluation | | | |
| G3030 | Réseau d'égoût pluvial | Outil d'évaluation | | | |
| G4020 | Éclairage d'emplacement | Outil d'évaluation | | | |

| Code UNIFORMAT | Description | Méthode utilisée | Méthode 1 : Pourcentage approximatif | | Méthode 2 : Qualitative | | Documents à l'appui |
|----------------|--|------------------|--------------------------------------|-------------------------|-------------------------|-------------------------|--------------------------|
| | | | Urgent Court terme | Prioritaire Moyen terme | Urgent Court terme | Prioritaire Moyen terme | |
| A1010 | Fondations standard | | | | | | |
| | Fissures profondes dans la structure porteuse (> 10 mm) | Pourcentage | 0% | 0% | | | Aucun |
| | Affaissement, cambrure ou déformation de la structure | Pourcentage | 0% | 0% | | | Aucun |
| | Infiltrations d'eau par les murs ou planchers du sous-sol | Pourcentage | 0% | 0% | | | Aucun |
| | Effeuillement ou effritement de la surface de béton | Pourcentage | 0% | 0% | | | Aucun |
| | Délamination de béton et corrosion de l'armature | Pourcentage | 0% | 0% | | | Aucun |
| | Efflorescence et traces de moisissures | Pourcentage | 0% | 0% | | | Aucun |
| A1030 | Dalle inférieure | | | | | | |
| | Fissures profondes dans la dalle (> 10 mm) | Pourcentage | 0% | 0% | | | Aucun |
| | Accumulation d'eau au sol | Pourcentage | 0% | 0% | | | Aucun |
| | Affaissement ou soulèvement de la dalle | Pourcentage | 0% | 0% | | | Aucun |
| | Soulèvement des finis de plancher | Pourcentage | 0% | 0% | | | Aucun |
| | Effeuillement ou effritement de la surface de béton | Pourcentage | 0% | 0% | | | Aucun |
| B2010 | Murs extérieurs | | | | | | |
| | Fissures sur la façade extérieure du bâtiment | | | | | | |
| | Corrosion des ancrages de maçonnerie ou de panneaux de béton préfab. | | | | | | |
| | Gondolement ou gauchissement de revêtement léger | | | | | | |
| | Déformation du revêtement de façades (ventre de bœuf, bombement) | | | | | | |
| | Infiltration d'eau derrière le revêtement de façade | | | | | | |
| B2020 | Fenêtres extérieures | | | | | | |
| | Infiltration d'eau | N/A | | | | | |
| | Pourriture ou corrosion du cadrage | N/A | | | | | |
| | Infiltration d'air (froid) ou vitrage descellé | N/A | | | | | |
| | Égoutement de l'eau déficient | N/A | | | | | |
| B2030 | Portes extérieures | | | | | | |
| | Infiltration d'eau | | | | | | |
| | Déformation ou gauchissement du cadrage ou de la porte | | | | | | |
| | Infiltration d'air (froid) | | | | | | |
| | Seuil corrodé ou abîmé | | | | | | |
| B3010 | Couverture | | | | | | |
| | Infiltration d'eau dans le système de toiture jusqu'à l'intérieur | | | | | | |
| | Dégranulation ou boursoufflement de membrane (sans infiltration) | | | | | | |
| | Membrane ou bardeaux perforés ou endommagés | | | | | | |
| | Comble mal aéré ou mal isolé (présence de moisissures, surchauffe, etc.) | | | | | | |
| | Drainage déficient (pente inadéquate, accumulation d'eau, etc.) | | | | | | |
| C10 | Construction intérieure | | | | | | |
| | Fissuration ou déformation dans les finis | Pourcentage | 0% | 0% | | | Aucun |
| | Intégrité des séparations coupe-feu déficiente | Qualitative | | | Peu nombreuses | Assez nombreuses | Études de professionnels |
| | Trace de moisissure | Pourcentage | 0% | 0% | | | Aucun |
| C2010 | Réfection d'escaliers | | | | | | |
| | Fissures dans la structure d'escalier | N/A | | | | | |
| | Garde-corps instable ou non-conforme | N/A | | | | | |
| | Dimension des marches ou contremarches irrégulière | N/A | | | | | |
| | Revêtement usé, irrégulier ou glissant | N/A | | | | | |

| | | | | | | |
|-----------------|--|-------------|------|----|--|-------|
| C30 | Finitions intérieures | | | | | |
| | Revêtement de sol décollé, déchiré ou manquant | | | | | |
| | Amincissement (usure) du revêtement de sol | | | | | |
| | Fissuration des surfaces | | | | | |
| | Déformation du plafond | | | | | |
| D1010 | Ascenseurs et monte-charge | | | | | |
| | Système à l'arrêt indéfiniment | N/A | | | | |
| | Usure du système de levage (câbles, treuil, piston ou pompe) | N/A | | | | |
| | Contrôleur en fin de vie ou non-disponibilité de pièces | N/A | | | | |
| | Rails, guidages ou structure de cabine défectueux | N/A | | | | |
| D1090 | Autres systèmes transporteurs | | | | | |
| | Système à l'arrêt indéfiniment | N/A | | | | |
| | Usure des pièces motrices (moteurs, soufflerie, bandes transporteuses, etc.) | N/A | | | | |
| | Contrôleur en fin de vie ou non-disponibilité de pièces | N/A | | | | |
| D2010 | Appareils de plomberie | | | | | |
| | Fuite d'eau | N/A | | | | |
| | Appareils hors fonction | N/A | | | | |
| | Problème de débit d'eau, de pression ou de température | N/A | | | | |
| | Robinetterie défectueuse | N/A | | | | |
| D2020 | Réseau d'eau domestique | | | | | |
| | Fuite d'eau par la tuyauterie, les valves, les raccords, etc. | N/A | | | | |
| | Non-conformité de l'entrée d'eau (DAR, compteur) | N/A | | | | |
| | Contamination de l'eau potable (documentée) | N/A | | | | |
| | Autres équipements du réseau en fin de vie (chauffe-eau, surpresseur, adoucisseur, etc.) | N/A | | | | |
| D2030-40 | Réseau de drainage sanitaire et pluvial | | | | | |
| | Réseau sanitaire - Évacuation lente ou refoulement | N/A | | | | |
| | Réseau sanitaire - Problème d'odeurs ou d'évacuation (événement défectueux) | N/A | | | | |
| | Réseau sanitaire - Fuite d'eau usée | N/A | | | | |
| | Réseau pluvial - Refoulement lors de fortes précipitations | N/A | | | | |
| | Réseau pluvial - Fuite d'eau | N/A | | | | |
| | Réseau pluvial - Drain obstrué ou défectueux | N/A | | | | |
| | Réseau pluvial - Autres équipements du réseau défectueux (pompe submersible, clapet, etc.) | N/A | | | | |
| D2090 | Autres systèmes de plomberie (réseau de gaz médicaux) | | | | | |
| | Panneaux d'alarme ou d'isolement et avertisseur de zone non-conforme | N/A | | | | |
| | Rampe d'alimentation en gaz médicaux défectueuse ou non-conforme | N/A | | | | |
| | Compresseur d'air défectueux ou non-conforme | N/A | | | | |
| D3020 | Système de production de chaleur | | | | | |
| | Chaudière, brûleur ou autre équipement de production de chaleur défectueux | N/A | | | | |
| | Fuites de monoxyde de carbone ou autres émissions dangereuses | N/A | | | | |
| D3030 | Système de production de froid | | | | | |
| | Climatiseur, compresseur, condenseur ou autre équipement inopérant | N/A | | | | |
| | Climatiseur, compresseur, condenseur ou autre équipement défectueux | N/A | | | | |
| | Non-conformité du réfrigérant (eau potable, R22) ou d'autres composants | N/A | | | | |
| D3040 | Distribution de CVCA | | | | | |
| | Air mal réparti ou fuites dans les conduits | | | | | |
| | Conduites d'air mal isolées ou rouillées | | | | | |
| | Températures irrégulières dans les pièces | | | | | |
| | Autres déficiences observées dans le réseau de distribution du système de CVCA | | | | | |
| D3050 | Unités autonomes ou monoblocs | | | | | |
| | Unités (climatisation, ventilation) défectueuses | N/A | | | | |
| | Unités (climatisation, ventilation) obsolètes et manquant de pièces de rechanges | N/A | | | | |
| D3060 | Régulation et instrumentation | | | | | |
| | Capteurs non fonctionnels : données erronées, régulation instable | | | | | |
| | Appareils de contrôle et automates obsolètes ou incompatibles | | | | | |
| D4010 | Gicleurs | | | | | |
| | Système d'extinction inefficace (gicleurs bouchés, vétustes ou non-conformes) | N/A | | | | |
| D4020 | Canalisation et cabinets incendie | | | | | |
| | Tuyauterie endommagée | N/A | | | | |
| | Non-conformité (diamètre, emplacement, etc.) | N/A | | | | |
| D5010 | Service et distribution électrique | | | | | |
| | Signe de surchauffe (fillage, transformateur ou autre) | N/A | | | | |
| | Panneaux de distribution vétustes ou défectueux | N/A | | | | |
| | Mise à la terre défective | N/A | | | | |
| D5020 | Éclairage et distribution secondaire | | | | | |
| | Luminaires hors fonction ou insuffisants | | | | | |
| | Distribution surchargée et non-conforme | | | | | |
| D5030 | Communication et sécurité | | | | | |
| | Système anti-fugue/anti-intrusion défectueux ou hors fonction | Pourcentage | 100% | 0% | | Aucun |
| | Vidéosurveillance défective | Pourcentage | 0% | 0% | | Aucun |
| | Système d'alarme incendie en fin de vie ou non conforme | Pourcentage | 75% | 0% | | Aucun |
| | Système d'appel ou d'alerte défectueux ou hors d'usage | N/A | | | | |
| D5090 | Autres systèmes électriques (système urgence) | | | | | |
| | Inverseur et autres équipements électriques d'urgence défectueux ou défectueux | | | | | |
| | Groupe électrogène (génératrice) hors fonction | | | | | |
| | Batteries d'urgence inefficaces, défectives ou absentes | | | | | |
| G2020 | Aire de stationnement | | | | | |
| | Mauvais drainage et accumulation d'eau | N/A | | | | |
| | Bordures de béton éclatées | N/A | | | | |
| | Déformation de la chaussée et nids de poule | N/A | | | | |

| | | | | | | |
|--------------|--|-----|--|--|--|--|
| | Glissières de sécurité et barrières précaires ou déformées | N/A | | | | |
| G2030 | Surface piétonnière | | | | | |
| | Bordures de béton éclatées | N/A | | | | |
| | Trottoirs inégaux et fissurés | N/A | | | | |
| | Garde-corps précaires ou déformés | N/A | | | | |
| | Marches et terrasses fissurés ou éclatés | N/A | | | | |
| G2040 | Aménagement du site | | | | | |
| | Clôtures ou barrières déformées ou instables | N/A | | | | |
| | Murs de soutènement fissurés ou déformés | N/A | | | | |
| | Surfaces de terrain de jeux inégales, fissurées ou trouées | N/A | | | | |
| G3030 | Réseau d'égout pluvial | | | | | |
| | Accumulation d'eau dans le regards et puisards | N/A | | | | |
| | Station de relèvement défectueuse | N/A | | | | |
| G4020 | Éclairage d'emplacement | | | | | |
| | Bases de lampadaires endommagées | N/A | | | | |
| | Lampadaires inopérants | N/A | | | | |

| | |
|----------------|---|
| Installation | 00533 CJ Unités de vie Rimouski - 404 rue Ross - 2006 |
| No. Inventaire | 00533-07 - Vestiaire patinoire |

| Code UNIFORMAT | Description | Méthode d'évaluation | Indice calculé selon la grille | Indice attribué selon le schéma | Indice final |
|----------------|---|-----------------------------|--------------------------------|---------------------------------|--------------|
| A1010 | Fondations standard | Outil d'évaluation | | | |
| A1030 | Dalle inférieure | Outil d'évaluation | | | |
| B2010 | Murs extérieurs | Schéma d'aide à la décision | | C | C |
| B2020 | Fenêtres extérieures | Schéma d'aide à la décision | | C | C |
| B2030 | Portes extérieures | Schéma d'aide à la décision | | C | C |
| B3010 | Couverture | Schéma d'aide à la décision | | C | C |
| C10 | Construction intérieure | Logigramme décisionnel | | B | B |
| C2010 | Réfection d'escaliers | Outil d'évaluation | | | |
| C30 | Finitions intérieures | Logigramme décisionnel | | B | B |
| D1010 | Ascenseurs et monte-charge | Outil d'évaluation | | | |
| D1090 | Autres systèmes transporteurs | Outil d'évaluation | | | |
| D2010 | Appareils de plomberie | Outil d'évaluation | | | |
| D2020 | Réseau d'eau domestique | Logigramme décisionnel | | A | A |
| D2030-40 | Réseau de drainage sanitaire et pluvial | Outil d'évaluation | | | |
| D2090 | Autres systèmes de plomberie (réseau de gaz médicaux) | Outil d'évaluation | | | |
| D3020 | Système de production de chaleur | Outil d'évaluation | | | |
| D3030 | Système de production de froid | Outil d'évaluation | | | |
| D3040 | Distribution de CVCA | Outil d'évaluation | | | |
| D3050 | Unités autonomes ou monoblocs | Outil d'évaluation | | | |
| D3060 | Régulation et instrumentation | Outil d'évaluation | | | |
| D4010 | Gicleurs | Outil d'évaluation | | | |
| D4020 | Canalisation et cabinets incendie | Outil d'évaluation | | | |
| D5010 | Service et distribution électrique | Outil d'évaluation | | | |
| D5020 | Éclairage et distribution secondaire | Logigramme décisionnel | | B | B |
| D5030 | Communication et sécurité | Outil d'évaluation | | | |
| D5090 | Autres systèmes électriques (système urgence) | Outil d'évaluation | | | |
| G2020 | Aire de stationnement | Outil d'évaluation | | | |
| G2030 | Surface piétonnière | Outil d'évaluation | | | |
| G2040 | Aménagement du site | Outil d'évaluation | | | |
| G3030 | Réseau d'égoût pluvial | Outil d'évaluation | | | |
| G4020 | Éclairage d'emplacement | Outil d'évaluation | | | |

| Code UNIFORMAT | Description | Méthode utilisée | Méthode 1 : Pourcentage approximatif | | Méthode 2 : Qualitative | | Documents à l'appui |
|----------------|--|------------------|--------------------------------------|-------------------------|-------------------------|-------------------------|---------------------|
| | | | Urgent Court terme | Prioritaire Moyen terme | Urgent Court terme | Prioritaire Moyen terme | |
| A1010 | Fondations standard | | | | | | |
| | Fissures profondes dans la structure porteuse (> 10 mm) | N/A | | | | | |
| | Affaissement, cambrure ou déformation de la structure | N/A | | | | | |
| | Infiltrations d'eau par les murs ou planchers du sous-sol | N/A | | | | | |
| | Effeuillement ou effritement de la surface de béton | N/A | | | | | |
| | Délamination de béton et corrosion de l'armature | N/A | | | | | |
| | Efflorescence et traces de moisissures | N/A | | | | | |
| A1030 | Dalle inférieure | | | | | | |
| | Fissures profondes dans la dalle (> 10 mm) | N/A | | | | | |
| | Accumulation d'eau au sol | N/A | | | | | |
| | Affaissement ou soulèvement de la dalle | N/A | | | | | |
| | Soulèvement des finis de plancher | N/A | | | | | |
| | Effeuillement ou effritement de la surface de béton | N/A | | | | | |
| B2010 | Murs extérieurs | | | | | | |
| | Fissures sur la façade extérieure du bâtiment | | | | | | |
| | Corrosion des ancrages de maçonnerie ou de panneaux de béton préfab. | | | | | | |
| | Gondolement ou gauchissement de revêtement léger | | | | | | |
| | Déformation du revêtement de façades (ventre de bœuf, bombement) | | | | | | |
| | Infiltration d'eau derrière le revêtement de façade | | | | | | |
| B2020 | Fenêtres extérieures | | | | | | |
| | Infiltration d'eau | | | | | | |
| | Pourriture ou corrosion du cadrage | | | | | | |
| | Infiltration d'air (froid) ou vitrage descellé | | | | | | |
| | Égoutement de l'eau déficient | | | | | | |
| B2030 | Portes extérieures | | | | | | |
| | Infiltration d'eau | | | | | | |
| | Déformation ou gauchissement du cadrage ou de la porte | | | | | | |
| | Infiltration d'air (froid) | | | | | | |
| | Seuil corrodé ou abîmé | | | | | | |
| B3010 | Couverture | | | | | | |
| | Infiltration d'eau dans le système de toiture jusqu'à l'intérieur | | | | | | |
| | Dégranulation ou boursofflure de membrane (sans infiltration) | | | | | | |
| | Membrane ou bardeaux perforés ou endommagés | | | | | | |
| | Comble mal aéré ou mal isolé (présence de moisissures, surchauffe, etc.) | | | | | | |
| | Drainage déficient (pente inadéquate, accumulation d'eau, etc.) | | | | | | |
| C10 | Construction intérieure | | | | | | |
| | Fissuration ou déformation dans les finis | | | | | | |
| | Intégrité des séparations coupe-feu déficiente | | | | | | |
| | Trace de moisissure | | | | | | |
| C2010 | Réfection d'escaliers | | | | | | |
| | Fissures dans la structure d'escalier | N/A | | | | | |
| | Garde-corps instable ou non-conforme | N/A | | | | | |
| | Dimension des marches ou contremarches irrégulière | N/A | | | | | |
| | Revêtement usé, irrégulier ou glissant | N/A | | | | | |

| | | | | | | | |
|-----------------|--|-----|--|--|--|--|--|
| C30 | Finitions intérieures | | | | | | |
| | Revêtement de sol décollé, déchiré ou manquant | | | | | | |
| | Amincissement (usure) du revêtement de sol | | | | | | |
| | Fissuration des surfaces | | | | | | |
| | Déformation du plafond | | | | | | |
| D1010 | Ascenseurs et monte-charge | | | | | | |
| | Système à l'arrêt indéfiniment | N/A | | | | | |
| | Usure du système de levage (câbles, treuil, piston ou pompe) | N/A | | | | | |
| | Contrôleur en fin de vie ou non-disponibilité de pièces | N/A | | | | | |
| | Rails, guidages ou structure de cabine défectueux | N/A | | | | | |
| D1090 | Autres systèmes transporteurs | | | | | | |
| | Système à l'arrêt indéfiniment | N/A | | | | | |
| | Usure des pièces motrices (moteurs, soufflerie, bandes transporteuses, etc.) | N/A | | | | | |
| | Contrôleur en fin de vie ou non-disponibilité de pièces | N/A | | | | | |
| D2010 | Appareils de plomberie | | | | | | |
| | Fuite d'eau | N/A | | | | | |
| | Appareils hors fonction | N/A | | | | | |
| | Problème de débit d'eau, de pression ou de température | N/A | | | | | |
| | Robinetterie défectueuse | N/A | | | | | |
| D2020 | Réseau d'eau domestique | | | | | | |
| | Fuite d'eau par la tuyauterie, les valves, les raccords, etc. | | | | | | |
| | Non-conformité de l'entrée d'eau (DAR, compteur) | | | | | | |
| | Contamination de l'eau potable (documentée) | | | | | | |
| | Autres équipements du réseau en fin de vie (chauffe-eau, surpresseur, adoucisseur, etc.) | | | | | | |
| D2030-40 | Réseau de drainage sanitaire et pluvial | | | | | | |
| | Réseau sanitaire - Évacuation lente ou refoulement | N/A | | | | | |
| | Réseau sanitaire - Problème d'odeurs ou d'évacuation (événement défectueux) | N/A | | | | | |
| | Réseau sanitaire - Fuite d'eau usée | N/A | | | | | |
| | Réseau pluvial - Refoulement lors de fortes précipitations | N/A | | | | | |
| | Réseau pluvial - Fuite d'eau | N/A | | | | | |
| | Réseau pluvial - Drain obstrué ou défectueux | N/A | | | | | |
| | Réseau pluvial - Autres équipements du réseau défectueux (pompe submersible, clapet, etc.) | N/A | | | | | |
| D2090 | Autres systèmes de plomberie (réseau de gaz médicaux) | | | | | | |
| | Panneaux d'alarme ou d'isolement et avertisseur de zone non-conforme | N/A | | | | | |
| | Rampe d'alimentation en gaz médicaux défectueuse ou non-conforme | N/A | | | | | |
| | Compresseur d'air défectueux ou non-conforme | N/A | | | | | |
| D3020 | Système de production de chaleur | | | | | | |
| | Chaudière, brûleur ou autre équipement de production de chaleur défectueux | N/A | | | | | |
| | Fuites de monoxyde de carbone ou autres émissions dangereuses | N/A | | | | | |
| D3030 | Système de production de froid | | | | | | |
| | Climatiseur, compresseur, condenseur ou autre équipement inopérant | N/A | | | | | |
| | Climatiseur, compresseur, condenseur ou autre équipement défectueux | N/A | | | | | |
| | Non-conformité du réfrigérant (eau potable, R22) ou d'autres composants | N/A | | | | | |
| D3040 | Distribution de CVCA | | | | | | |
| | Air mal réparti ou fuites dans les conduits | N/A | | | | | |
| | Conduites d'air mal isolées ou rouillées | N/A | | | | | |
| | Températures irrégulières dans les pièces | N/A | | | | | |
| | Autres déficiences observées dans le réseau de distribution du système de CVCA | N/A | | | | | |
| D3050 | Unités autonomes ou monoblocs | | | | | | |
| | Unités (climatisation, ventilation) défectueuses | N/A | | | | | |
| | Unités (climatisation, ventilation) obsolètes et manquant de pièces de rechanges | N/A | | | | | |
| D3060 | Régulation et instrumentation | | | | | | |
| | Capteurs non fonctionnels : données erronées, régulation instable | N/A | | | | | |
| | Appareils de contrôle et automates obsolètes ou incompatibles | N/A | | | | | |
| D4010 | Gicleurs | | | | | | |
| | Système d'extinction inefficace (gicleurs bouchés, vétustes ou non-conformes) | N/A | | | | | |
| D4020 | Canalisation et cabinets incendie | | | | | | |
| | Tuyauterie endommagée | N/A | | | | | |
| | Non-conformité (diamètre, emplacement, etc.) | N/A | | | | | |
| D5010 | Service et distribution électrique | | | | | | |
| | Signe de surchauffe (fillage, transformateur ou autre) | N/A | | | | | |
| | Panneaux de distribution vétustes ou désuets | N/A | | | | | |
| | Mise à la terre défective | N/A | | | | | |
| D5020 | Éclairage et distribution secondaire | | | | | | |
| | Luminaires hors fonction ou insuffisants | | | | | | |
| | Distribution surchargée et non-conforme | | | | | | |
| D5030 | Communication et sécurité | | | | | | |
| | Système anti-fugue/anti-intrusion défectueux ou hors fonction | N/A | | | | | |
| | Vidéosurveillance défective | N/A | | | | | |
| | Système d'alarme incendie en fin de vie ou non conforme | N/A | | | | | |
| | Système d'appel ou d'alerte défectueux ou hors d'usage | N/A | | | | | |
| D5090 | Autres systèmes électriques (système urgence) | | | | | | |
| | Inverseur et autres équipements électriques d'urgence défectueux ou désuets | N/A | | | | | |
| | Groupe électrogène (génératrice) hors fonction | N/A | | | | | |
| | Batteries d'urgence inefficaces, défectives ou absentes | N/A | | | | | |
| G2020 | Aire de stationnement | | | | | | |
| | Mauvais drainage et accumulation d'eau | N/A | | | | | |
| | Bordures de béton éclatées | N/A | | | | | |
| | Déformation de la chaussée et nids de poule | N/A | | | | | |

| | | | | | | |
|--------------|--|-----|--|--|--|--|
| | Glissières de sécurité et barrières précaires ou déformées | N/A | | | | |
| G2030 | Surface piétonnière | | | | | |
| | Bordures de béton éclatées | N/A | | | | |
| | Trottoirs inégaux et fissurés | N/A | | | | |
| | Garde-corps précaires ou déformés | N/A | | | | |
| | Marches et terrasses fissurés ou éclatés | N/A | | | | |
| G2040 | Aménagement du site | | | | | |
| | Clôtures ou barrières déformées ou instables | N/A | | | | |
| | Murs de soutènement fissurés ou déformés | N/A | | | | |
| | Surfaces de terrain de jeux inégales, fissurées ou trouées | N/A | | | | |
| G3030 | Réseau d'égout pluvial | | | | | |
| | Accumulation d'eau dans le regards et puisards | N/A | | | | |
| | Station de relèvement défectueuse | N/A | | | | |
| G4020 | Éclairage d'emplacement | | | | | |
| | Bases de lampadaires endommagées | N/A | | | | |
| | Lampadaires inopérants | N/A | | | | |

| | |
|----------------|---|
| Installation | 00533 CJ Unités de vie Rimouski - 404 rue Ross - 1999 |
| No. Inventaire | 00533-08 - Entrepôt |

| Code UNIFORMAT | Description | Méthode d'évaluation | Indice calculé selon la grille | Indice attribué selon le schéma | Indice final |
|----------------|---|-----------------------------|--------------------------------|---------------------------------|--------------|
| A1010 | Fondations standard | Outil d'évaluation | | | |
| A1030 | Dalle inférieure | Outil d'évaluation | A | | A |
| B2010 | Murs extérieurs | Schéma d'aide à la décision | | C | C |
| B2020 | Fenêtres extérieures | Schéma d'aide à la décision | | C | C |
| B2030 | Portes extérieures | Schéma d'aide à la décision | | C | C |
| B3010 | Couverture | Logigramme décisionnel | | A | A |
| C10 | Construction intérieure | Logigramme décisionnel | | B | B |
| C2010 | Réfection d'escaliers | Outil d'évaluation | | | |
| C30 | Finitions intérieures | Logigramme décisionnel | | B | B |
| D1010 | Ascenseurs et monte-charge | Outil d'évaluation | | | |
| D1090 | Autres systèmes transporteurs | Outil d'évaluation | | | |
| D2010 | Appareils de plomberie | Outil d'évaluation | | | |
| D2020 | Réseau d'eau domestique | Outil d'évaluation | | | |
| D2030-40 | Réseau de drainage sanitaire et pluvial | Outil d'évaluation | | | |
| D2090 | Autres systèmes de plomberie (réseau de gaz médicaux) | Outil d'évaluation | | | |
| D3020 | Système de production de chaleur | Outil d'évaluation | | | |
| D3030 | Système de production de froid | Outil d'évaluation | | | |
| D3040 | Distribution de CVCA | Outil d'évaluation | | | |
| D3050 | Unités autonomes ou monoblocs | Outil d'évaluation | | | |
| D3060 | Régulation et instrumentation | Outil d'évaluation | | | |
| D4010 | Gicleurs | Outil d'évaluation | | | |
| D4020 | Canalisation et cabinets incendie | Outil d'évaluation | | | |
| D5010 | Service et distribution électrique | Outil d'évaluation | | | |
| D5020 | Éclairage et distribution secondaire | Outil d'évaluation | A | | A |
| D5030 | Communication et sécurité | Outil d'évaluation | | | |
| D5090 | Autres systèmes électriques (système urgence) | Outil d'évaluation | | | |
| G2020 | Aire de stationnement | Outil d'évaluation | | | |
| G2030 | Surface piétonnière | Outil d'évaluation | | | |
| G2040 | Aménagement du site | Outil d'évaluation | | | |
| G3030 | Réseau d'égoût pluvial | Outil d'évaluation | | | |
| G4020 | Éclairage d'emplacement | Outil d'évaluation | | | |

| Code UNIFORMAT | Description | Méthode utilisée | Méthode 1 : Pourcentage approximatif | | Méthode 2 : Qualitative | | Documents à l'appui |
|----------------|--|------------------|--------------------------------------|-------------------------|-------------------------|-------------------------|---------------------|
| | | | Urgent Court terme | Prioritaire Moyen terme | Urgent Court terme | Prioritaire Moyen terme | |
| A1010 | Fondations standard | | | | | | |
| | Fissures profondes dans la structure porteuse (> 10 mm) | N/A | | | | | |
| | Affaissement, cambrure ou déformation de la structure | N/A | | | | | |
| | Infiltrations d'eau par les murs ou planchers du sous-sol | N/A | | | | | |
| | Effeullement ou effritement de la surface de béton | N/A | | | | | |
| | Délamination de béton et corrosion de l'armature | N/A | | | | | |
| | Efflorescence et traces de moisissures | N/A | | | | | |
| A1030 | Dalle inférieure | | | | | | |
| | Fissures profondes dans la dalle (> 10 mm) | Pourcentage | 0% | 0% | | | Aucun |
| | Accumulation d'eau au sol | Pourcentage | 0% | 0% | | | Aucun |
| | Affaissement ou soulèvement de la dalle | Pourcentage | 0% | 0% | | | Aucun |
| | Soulèvement des fins de plancher | Pourcentage | 0% | 0% | | | Aucun |
| | Effeullement ou effritement de la surface de béton | Pourcentage | 0% | 0% | | | Aucun |
| B2010 | Murs extérieurs | | | | | | |
| | Fissures sur la façade extérieure du bâtiment | | | | | | |
| | Corrosion des ancrages de maçonnerie ou de panneaux de béton préfab. | | | | | | |
| | Gondolement ou gauchissement de revêtement léger | | | | | | |
| | Déformation du revêtement de façades (ventre de bœuf, bombement) | | | | | | |
| | Infiltration d'eau derrière le revêtement de façade | | | | | | |
| B2020 | Fenêtres extérieures | | | | | | |
| | Infiltration d'eau | | | | | | |
| | Pourriture ou corrosion du cadrage | | | | | | |
| | Infiltration d'air (froid) ou vitrage descellé | | | | | | |
| | Égoutement de l'eau déficient | | | | | | |
| B2030 | Portes extérieures | | | | | | |
| | Infiltration d'eau | | | | | | |
| | Déformation ou gauchissement du cadrage ou de la porte | | | | | | |
| | Infiltration d'air (froid) | | | | | | |
| | Seuil corrodé ou abîmé | | | | | | |
| B3010 | Couverture | | | | | | |
| | Infiltration d'eau dans le système de toiture jusqu'à l'intérieur | | | | | | |
| | Dégranulation ou boursoufflure de membrane (sans infiltration) | | | | | | |
| | Membrane ou bardeaux perforés ou endommagés | | | | | | |
| | Comble mal aéré ou mal isolé (présence de moisissures, surchauffe, etc.) | | | | | | |
| | Drainage déficient (pente inadéquate, accumulation d'eau, etc.) | | | | | | |
| C10 | Construction intérieure | | | | | | |
| | Fissuration ou déformation dans les fins | | | | | | |
| | Intégrité des séparations coupe-feu déficiente | | | | | | |
| | Trace de moisissure | | | | | | |
| C2010 | Réfection d'escaliers | | | | | | |
| | Fissures dans la structure d'escalier | N/A | | | | | |
| | Garde-corps instable ou non-conforme | N/A | | | | | |
| | Dimension des marches ou contremarches irrégulière | N/A | | | | | |
| | Revêtement usé, irrégulier ou glissant | N/A | | | | | |

| | | | | | | | |
|-----------------|--|-------------|----|----|--|--|-------|
| C30 | Finitions intérieures | | | | | | |
| | Revêtement de sol décollé, déchiré ou manquant | | | | | | |
| | Amincissement (usure) du revêtement de sol | | | | | | |
| | Fissuration des surfaces | | | | | | |
| | Déformation du plafond | | | | | | |
| D1010 | Ascenseurs et monte-charge | | | | | | |
| | Système à l'arrêt indéfiniment | N/A | | | | | |
| | Usure du système de levage (câbles, treuil, piston ou pompe) | N/A | | | | | |
| | Contrôleur en fin de vie ou non-disponibilité de pièces | N/A | | | | | |
| | Rails, guidages ou structure de cabine défectueux | N/A | | | | | |
| D1090 | Autres systèmes transporteurs | | | | | | |
| | Système à l'arrêt indéfiniment | N/A | | | | | |
| | Usure des pièces motrices (moteurs, soufflerie, bandes transporteuses, etc.) | N/A | | | | | |
| | Contrôleur en fin de vie ou non-disponibilité de pièces | N/A | | | | | |
| D2010 | Appareils de plomberie | | | | | | |
| | Fuite d'eau | N/A | | | | | |
| | Appareils hors fonction | N/A | | | | | |
| | Problème de débit d'eau, de pression ou de température | N/A | | | | | |
| | Robinetterie défectueuse | N/A | | | | | |
| D2020 | Réseau d'eau domestique | | | | | | |
| | Fuite d'eau par la tuyauterie, les valves, les raccords, etc. | N/A | | | | | |
| | Non-conformité de l'entrée d'eau (DAR, compteur) | N/A | | | | | |
| | Contamination de l'eau potable (documentée) | N/A | | | | | |
| | Autres équipements du réseau en fin de vie (chauffe-eau, surpresseur, adoucisseur, etc.) | N/A | | | | | |
| D2030-40 | Réseau de drainage sanitaire et pluvial | | | | | | |
| | Réseau sanitaire - Évacuation lente ou refoulement | N/A | | | | | |
| | Réseau sanitaire - Problème d'odeurs ou d'évacuation (événement défectueux) | N/A | | | | | |
| | Réseau sanitaire - Fuite d'eau usée | N/A | | | | | |
| | Réseau pluvial - Refoulement lors de fortes précipitations | N/A | | | | | |
| | Réseau pluvial - Fuite d'eau | N/A | | | | | |
| | Réseau pluvial - Drain obstrué ou défectueux | N/A | | | | | |
| | Réseau pluvial - Autres équipements du réseau défectueux (pompe submersible, clapet, etc.) | N/A | | | | | |
| D2090 | Autres systèmes de plomberie (réseau de gaz médicaux) | | | | | | |
| | Panneaux d'alarme ou d'isolement et avertisseur de zone non-conforme | N/A | | | | | |
| | Rampe d'alimentation en gaz médicaux défectueuse ou non-conforme | N/A | | | | | |
| | Compresseur d'air défectueux ou non-conforme | N/A | | | | | |
| D3020 | Système de production de chaleur | | | | | | |
| | Chaudière, brûleur ou autre équipement de production de chaleur défectueux | N/A | | | | | |
| | Fuites de monoxyde de carbone ou autres émissions dangereuses | N/A | | | | | |
| D3030 | Système de production de froid | | | | | | |
| | Climatiseur, compresseur, condenseur ou autre équipement inopérant | N/A | | | | | |
| | Climatiseur, compresseur, condenseur ou autre équipement défectueux | N/A | | | | | |
| | Non-conformité du réfrigérant (eau potable, R22) ou d'autres composants | N/A | | | | | |
| D3040 | Distribution de CVCA | | | | | | |
| | Air mal réparti ou fuites dans les conduits | N/A | | | | | |
| | Conduites d'air mal isolées ou rouillées | N/A | | | | | |
| | Températures irrégulières dans les pièces | N/A | | | | | |
| | Autres déficiences observées dans le réseau de distribution du système de CVCA | N/A | | | | | |
| D3050 | Unités autonomes ou monoblocs | | | | | | |
| | Unités (climatisation, ventilation) défectueuses | N/A | | | | | |
| | Unités (climatisation, ventilation) obsolètes et manquant de pièces de rechanges | N/A | | | | | |
| D3060 | Régulation et instrumentation | | | | | | |
| | Capteurs non fonctionnels : données erronées, régulation instable | N/A | | | | | |
| | Appareils de contrôle et automates obsolètes ou incompatibles | N/A | | | | | |
| D4010 | Gicleurs | | | | | | |
| | Système d'extinction inefficace (gicleurs bouchés, vétustes ou non-conformes) | N/A | | | | | |
| D4020 | Canalisation et cabinets incendie | | | | | | |
| | Tuyauterie endommagée | N/A | | | | | |
| | Non-conformité (diamètre, emplacement, etc.) | N/A | | | | | |
| D5010 | Service et distribution électrique | | | | | | |
| | Signe de surchauffe (fillage, transformateur ou autre) | N/A | | | | | |
| | Panneaux de distribution vétustes ou défectueux | N/A | | | | | |
| | Mise à la terre défective | N/A | | | | | |
| D5020 | Éclairage et distribution secondaire | | | | | | |
| | Luminaires hors fonction ou insuffisants | Pourcentage | 0% | 0% | | | Aucun |
| | Distribution surchargée et non-conforme | Pourcentage | 0% | 0% | | | Aucun |
| D5030 | Communication et sécurité | | | | | | |
| | Système anti-fugue/anti-intrusion défectueux ou hors fonction | N/A | | | | | |
| | Vidéosurveillance défective | N/A | | | | | |
| | Système d'alarme incendie en fin de vie ou non conforme | N/A | | | | | |
| | Système d'appel ou d'alerte défectueux ou hors d'usage | N/A | | | | | |
| D5090 | Autres systèmes électriques (système urgence) | | | | | | |
| | Inverseur et autres équipements électriques d'urgence défectueux ou défectueux | N/A | | | | | |
| | Groupe électrogène (génératrice) hors fonction | N/A | | | | | |
| | Batteries d'urgence inefficaces, défectives ou absentes | N/A | | | | | |
| G2020 | Aire de stationnement | | | | | | |
| | Mauvais drainage et accumulation d'eau | N/A | | | | | |
| | Bordures de béton éclatées | N/A | | | | | |
| | Déformation de la chaussée et nids de poule | N/A | | | | | |

| | | | | | | |
|--------------|--|-----|--|--|--|--|
| | Glissières de sécurité et barrières précaires ou déformées | N/A | | | | |
| G2030 | Surface piétonnière | | | | | |
| | Bordures de béton éclatées | N/A | | | | |
| | Trottoirs inégaux et fissurés | N/A | | | | |
| | Garde-corps précaires ou déformés | N/A | | | | |
| | Marches et terrasses fissurés ou éclatés | N/A | | | | |
| G2040 | Aménagement du site | | | | | |
| | Clôtures ou barrières déformées ou instables | N/A | | | | |
| | Murs de soutènement fissurés ou déformés | N/A | | | | |
| | Surfaces de terrain de jeux inégales, fissurées ou trouées | N/A | | | | |
| G3030 | Réseau d'égout pluvial | | | | | |
| | Accumulation d'eau dans le regards et puisards | N/A | | | | |
| | Station de relèvement défectueuse | N/A | | | | |
| G4020 | Éclairage d'emplacement | | | | | |
| | Bases de lampadaires endommagées | N/A | | | | |
| | Lampadaires inopérants | N/A | | | | |

| | |
|----------------|---|
| Installation | 00533 CJ Unités de vie Rimouski - 404 rue Ross - 1999 |
| No. Inventaire | 00533-09 - Rangement |

| Code UNIFORMAT | Description | Méthode d'évaluation | Indice calculé selon la grille | Indice attribué selon le schéma | Indice final |
|----------------|---|-----------------------------|--------------------------------|---------------------------------|--------------|
| A1010 | Fondations standard | Outil d'évaluation | | | |
| A1030 | Dalle inférieure | Outil d'évaluation | | | |
| B2010 | Murs extérieurs | Schéma d'aide à la décision | | C | C |
| B2020 | Fenêtres extérieures | Outil d'évaluation | | | |
| B2030 | Portes extérieures | Schéma d'aide à la décision | | C | C |
| B3010 | Couverture | Schéma d'aide à la décision | | C | C |
| C10 | Construction intérieure | Logigramme décisionnel | | B | B |
| C2010 | Réfection d'escaliers | Outil d'évaluation | | | |
| C30 | Finitions intérieures | Logigramme décisionnel | | B | B |
| D1010 | Ascenseurs et monte-charge | Outil d'évaluation | | | |
| D1090 | Autres systèmes transporteurs | Outil d'évaluation | | | |
| D2010 | Appareils de plomberie | Outil d'évaluation | | | |
| D2020 | Réseau d'eau domestique | Outil d'évaluation | | | |
| D2030-40 | Réseau de drainage sanitaire et pluvial | Outil d'évaluation | | | |
| D2090 | Autres systèmes de plomberie (réseau de gaz médicaux) | Outil d'évaluation | | | |
| D3020 | Système de production de chaleur | Outil d'évaluation | | | |
| D3030 | Système de production de froid | Outil d'évaluation | | | |
| D3040 | Distribution de CVCA | Outil d'évaluation | | | |
| D3050 | Unités autonomes ou monoblocs | Outil d'évaluation | | | |
| D3060 | Régulation et instrumentation | Outil d'évaluation | | | |
| D4010 | Gicleurs | Outil d'évaluation | | | |
| D4020 | Canalisation et cabinets incendie | Outil d'évaluation | | | |
| D5010 | Service et distribution électrique | Outil d'évaluation | | | |
| D5020 | Éclairage et distribution secondaire | Outil d'évaluation | A | | A |
| D5030 | Communication et sécurité | Outil d'évaluation | | | |
| D5090 | Autres systèmes électriques (système urgence) | Outil d'évaluation | | | |
| G2020 | Aire de stationnement | Outil d'évaluation | | | |
| G2030 | Surface piétonnière | Outil d'évaluation | | | |
| G2040 | Aménagement du site | Outil d'évaluation | | | |
| G3030 | Réseau d'égoût pluvial | Outil d'évaluation | | | |
| G4020 | Éclairage d'emplacement | Outil d'évaluation | | | |

| Code UNIFORMAT | Description | Méthode utilisée | Méthode 1 : Pourcentage approximatif | | Méthode 2 : Qualitative | | Documents à l'appui |
|----------------|--|------------------|--------------------------------------|-------------------------|-------------------------|-------------------------|---------------------|
| | | | Urgent Court terme | Prioritaire Moyen terme | Urgent Court terme | Prioritaire Moyen terme | |
| A1010 | Fondations standard | | | | | | |
| | Fissures profondes dans la structure porteuse (> 10 mm) | N/A | | | | | |
| | Affaissement, cambrure ou déformation de la structure | N/A | | | | | |
| | Infiltrations d'eau par les murs ou planchers du sous-sol | N/A | | | | | |
| | Effeuillement ou effritement de la surface de béton | N/A | | | | | |
| | Délamination de béton et corrosion de l'armature | N/A | | | | | |
| | Efflorescence et traces de moisissures | N/A | | | | | |
| A1030 | Dalle inférieure | | | | | | |
| | Fissures profondes dans la dalle (> 10 mm) | N/A | | | | | |
| | Accumulation d'eau au sol | N/A | | | | | |
| | Affaissement ou soulèvement de la dalle | N/A | | | | | |
| | Soulèvement des finis de plancher | N/A | | | | | |
| | Effeuillement ou effritement de la surface de béton | N/A | | | | | |
| B2010 | Murs extérieurs | | | | | | |
| | Fissures sur la façade extérieure du bâtiment | | | | | | |
| | Corrosion des ancrages de maçonnerie ou de panneaux de béton préfab. | | | | | | |
| | Gondolement ou gauchissement de revêtement léger | | | | | | |
| | Déformation du revêtement de façades (ventre de bœuf, bombement) | | | | | | |
| | Infiltration d'eau derrière le revêtement de façade | | | | | | |
| B2020 | Fenêtres extérieures | | | | | | |
| | Infiltration d'eau | N/A | | | | | |
| | Pourriture ou corrosion du cadrage | N/A | | | | | |
| | Infiltration d'air (froid) ou vitrage descellé | N/A | | | | | |
| | Égoutement de l'eau déficient | N/A | | | | | |
| B2030 | Portes extérieures | | | | | | |
| | Infiltration d'eau | | | | | | |
| | Déformation ou gauchissement du cadrage ou de la porte | | | | | | |
| | Infiltration d'air (froid) | | | | | | |
| | Seuil corrodé ou abîmé | | | | | | |
| B3010 | Couverture | | | | | | |
| | Infiltration d'eau dans le système de toiture jusqu'à l'intérieur | | | | | | |
| | Dégranulation ou boursoufflure de membrane (sans infiltration) | | | | | | |
| | Membrane ou bardeaux perforés ou endommagés | | | | | | |
| | Comble mal aéré ou mal isolé (présence de moisissures, surchauffe, etc.) | | | | | | |
| | Drainage déficient (pente inadéquate, accumulation d'eau, etc.) | | | | | | |
| C10 | Construction intérieure | | | | | | |
| | Fissuration ou déformation dans les finis | | | | | | |
| | Intégrité des séparations coupe-feu déficiente | | | | | | |
| | Trace de moisissure | | | | | | |
| C2010 | Réfection d'escaliers | | | | | | |
| | Fissures dans la structure d'escalier | N/A | | | | | |
| | Garde-corps instable ou non-conforme | N/A | | | | | |
| | Dimension des marches ou contremarches irrégulière | N/A | | | | | |
| | Revêtement usé, irrégulier ou glissant | N/A | | | | | |

| | | | | | | | |
|-----------------|--|-------------|----|----|--|--|-------|
| C30 | Finitions intérieures | | | | | | |
| | Revêtement de sol décollé, déchiré ou manquant | | | | | | |
| | Amincissement (usure) du revêtement de sol | | | | | | |
| | Fissuration des surfaces | | | | | | |
| | Déformation du plafond | | | | | | |
| D1010 | Ascenseurs et monte-charge | | | | | | |
| | Système à l'arrêt indéfiniment | N/A | | | | | |
| | Usure du système de levage (câbles, treuil, piston ou pompe) | N/A | | | | | |
| | Contrôleur en fin de vie ou non-disponibilité de pièces | N/A | | | | | |
| | Rails, guidages ou structure de cabine défectueux | N/A | | | | | |
| D1090 | Autres systèmes transporteurs | | | | | | |
| | Système à l'arrêt indéfiniment | N/A | | | | | |
| | Usure des pièces motrices (moteurs, soufflerie, bandes transporteuses, etc.) | N/A | | | | | |
| | Contrôleur en fin de vie ou non-disponibilité de pièces | N/A | | | | | |
| D2010 | Appareils de plomberie | | | | | | |
| | Fuite d'eau | N/A | | | | | |
| | Appareils hors fonction | N/A | | | | | |
| | Problème de débit d'eau, de pression ou de température | N/A | | | | | |
| | Robinetterie défectueuse | N/A | | | | | |
| D2020 | Réseau d'eau domestique | | | | | | |
| | Fuite d'eau par la tuyauterie, les valves, les raccords, etc. | N/A | | | | | |
| | Non-conformité de l'entrée d'eau (DAR, compteur) | N/A | | | | | |
| | Contamination de l'eau potable (documentée) | N/A | | | | | |
| | Autres équipements du réseau en fin de vie (chauffe-eau, surpresseur, adoucisseur, etc.) | N/A | | | | | |
| D2030-40 | Réseau de drainage sanitaire et pluvial | | | | | | |
| | Réseau sanitaire - Évacuation lente ou refoulement | N/A | | | | | |
| | Réseau sanitaire - Problème d'odeurs ou d'évacuation (événement défectueux) | N/A | | | | | |
| | Réseau sanitaire - Fuite d'eau usée | N/A | | | | | |
| | Réseau pluvial - Refoulement lors de fortes précipitations | N/A | | | | | |
| | Réseau pluvial - Fuite d'eau | N/A | | | | | |
| | Réseau pluvial - Drain obstrué ou défectueux | N/A | | | | | |
| | Réseau pluvial - Autres équipements du réseau défectueux (pompe submersible, clapet, etc.) | N/A | | | | | |
| D2090 | Autres systèmes de plomberie (réseau de gaz médicaux) | | | | | | |
| | Panneaux d'alarme ou d'isolement et avertisseur de zone non-conforme | N/A | | | | | |
| | Rampe d'alimentation en gaz médicaux défectueuse ou non-conforme | N/A | | | | | |
| | Compresseur d'air défectueux ou non-conforme | N/A | | | | | |
| D3020 | Système de production de chaleur | | | | | | |
| | Chaudière, brûleur ou autre équipement de production de chaleur défectueux | N/A | | | | | |
| | Fuites de monoxyde de carbone ou autres émissions dangereuses | N/A | | | | | |
| D3030 | Système de production de froid | | | | | | |
| | Climatiseur, compresseur, condenseur ou autre équipement inopérant | N/A | | | | | |
| | Climatiseur, compresseur, condenseur ou autre équipement défectueux | N/A | | | | | |
| | Non-conformité du réfrigérant (eau potable, R22) ou d'autres composants | N/A | | | | | |
| D3040 | Distribution de CVCA | | | | | | |
| | Air mal réparti ou fuites dans les conduits | N/A | | | | | |
| | Conduites d'air mal isolées ou rouillées | N/A | | | | | |
| | Températures irrégulières dans les pièces | N/A | | | | | |
| | Autres déficiences observées dans le réseau de distribution du système de CVCA | N/A | | | | | |
| D3050 | Unités autonomes ou monoblocs | | | | | | |
| | Unités (climatisation, ventilation) défectueuses | N/A | | | | | |
| | Unités (climatisation, ventilation) obsolètes et manquant de pièces de rechanges | N/A | | | | | |
| D3060 | Régulation et instrumentation | | | | | | |
| | Capteurs non fonctionnels : données erronées, régulation instable | N/A | | | | | |
| | Appareils de contrôle et automates obsolètes ou incompatibles | N/A | | | | | |
| D4010 | Gicleurs | | | | | | |
| | Système d'extinction inefficace (gicleurs bouchés, vétustes ou non-conformes) | N/A | | | | | |
| D4020 | Canalisation et cabinets incendie | | | | | | |
| | Tuyauterie endommagée | N/A | | | | | |
| | Non-conformité (diamètre, emplacement, etc.) | N/A | | | | | |
| D5010 | Service et distribution électrique | | | | | | |
| | Signe de surchauffe (fillage, transformateur ou autre) | N/A | | | | | |
| | Panneaux de distribution vétustes ou défectueux | N/A | | | | | |
| | Mise à la terre défective | N/A | | | | | |
| D5020 | Éclairage et distribution secondaire | | | | | | |
| | Luminaires hors fonction ou insuffisants | Pourcentage | 0% | 0% | | | Aucun |
| | Distribution surchargée et non-conforme | Pourcentage | 0% | 0% | | | Aucun |
| D5030 | Communication et sécurité | | | | | | |
| | Système anti-fugue/anti-intrusion défectueux ou hors fonction | N/A | | | | | |
| | Vidéosurveillance défective | N/A | | | | | |
| | Système d'alarme incendie en fin de vie ou non conforme | N/A | | | | | |
| | Système d'appel ou d'alerte défectueux ou hors d'usage | N/A | | | | | |
| D5090 | Autres systèmes électriques (système urgence) | | | | | | |
| | Inverseur et autres équipements électriques d'urgence défectueux ou défectueux | N/A | | | | | |
| | Groupe électrogène (génératrice) hors fonction | N/A | | | | | |
| | Batteries d'urgence inefficaces, défectives ou absentes | N/A | | | | | |
| G2020 | Aire de stationnement | | | | | | |
| | Mauvais drainage et accumulation d'eau | N/A | | | | | |
| | Bordures de béton éclatées | N/A | | | | | |
| | Déformation de la chaussée et nids de poule | N/A | | | | | |

| | | | | | | |
|--------------|--|-----|--|--|--|--|
| | Glissières de sécurité et barrières précaires ou déformées | N/A | | | | |
| G2030 | Surface piétonnière | | | | | |
| | Bordures de béton éclatées | N/A | | | | |
| | Trottoirs inégaux et fissurés | N/A | | | | |
| | Garde-corps précaires ou déformés | N/A | | | | |
| | Marches et terrasses fissurés ou éclatés | N/A | | | | |
| G2040 | Aménagement du site | | | | | |
| | Clôtures ou barrières déformées ou instables | N/A | | | | |
| | Murs de soutènement fissurés ou déformés | N/A | | | | |
| | Surfaces de terrain de jeux inégales, fissurées ou trouées | N/A | | | | |
| G3030 | Réseau d'égout pluvial | | | | | |
| | Accumulation d'eau dans le regards et puisards | N/A | | | | |
| | Station de relèvement défectueuse | N/A | | | | |
| G4020 | Éclairage d'emplacement | | | | | |
| | Bases de lampadaires endommagées | N/A | | | | |
| | Lampadaires inopérants | N/A | | | | |

| | |
|----------------|---|
| Installation | 00546 CJ-CRJDA de Rivière-du-Loup - 70 rue Saint-Henri - 1969 |
| No. Inventaire | 00546-01 - Villa Fraserville |

| Code UNIFORMAT | Description | Méthode d'évaluation | Indice calculé selon la grille | Indice attribué selon le schéma | Indice final |
|----------------|---|-----------------------------|--------------------------------|---------------------------------|--------------|
| A1010 | Fondations standard | Outil d'évaluation | A | | A |
| A1030 | Dalle inférieure | Outil d'évaluation | A | | A |
| B2010 | Murs extérieurs | Logigramme décisionnel | | A | A |
| B2020 | Fenêtres extérieures | Logigramme décisionnel | | A | A |
| B2030 | Portes extérieures | Logigramme décisionnel | | B | B |
| B3010 | Couverture | Schéma d'aide à la décision | | C | C |
| C10 | Construction intérieure | Outil d'évaluation | A | | A |
| C2010 | Réfection d'escaliers | Logigramme décisionnel | | A | A |
| C30 | Finitions intérieures | Logigramme décisionnel | | A | A |
| D1010 | Ascenseurs et monte-charge | Logigramme décisionnel | | A | A |
| D1090 | Autres systèmes transporteurs | Outil d'évaluation | | | |
| D2010 | Appareils de plomberie | Logigramme décisionnel | | A | A |
| D2020 | Réseau d'eau domestique | Logigramme décisionnel | | A | A |
| D2030-40 | Réseau de drainage sanitaire et pluvial | Logigramme décisionnel | | A | A |
| D2090 | Autres systèmes de plomberie (réseau de gaz médicaux) | Outil d'évaluation | | | |
| D3020 | Système de production de chaleur | Outil d'évaluation | | | |
| D3030 | Système de production de froid | Outil d'évaluation | | | |
| D3040 | Distribution de CVCA | Logigramme décisionnel | | A | A |
| D3050 | Unités autonomes ou monoblocs | Logigramme décisionnel | | A | A |
| D3060 | Régulation et instrumentation | Logigramme décisionnel | | A | A |
| D4010 | Gicleurs | Outil d'évaluation | A | | A |
| D4020 | Canalisation et cabinets incendie | Outil d'évaluation | | | |
| D5010 | Service et distribution électrique | Logigramme décisionnel | | A | A |
| D5020 | Éclairage et distribution secondaire | Logigramme décisionnel | | A | A |
| D5030 | Communication et sécurité | Outil d'évaluation | B | | B |
| D5090 | Autres systèmes électriques (système urgence) | Logigramme décisionnel | | A | A |
| G2020 | Aire de stationnement | Outil d'évaluation | A | | A |
| G2030 | Surface piétonnière | Outil d'évaluation | A | | A |
| G2040 | Aménagement du site | Outil d'évaluation | A | | A |
| G3030 | Réseau d'égoût pluvial | Outil d'évaluation | A | | A |
| G4020 | Éclairage d'emplacement | Outil d'évaluation | A | | A |

| Code UNIFORMAT | Description | Méthode utilisée | Méthode 1 : Pourcentage approximatif | | Méthode 2 : Qualitative | | Documents à l'appui |
|----------------|--|------------------|--------------------------------------|-------------------------|-------------------------|-------------------------|---------------------|
| | | | Urgent Court terme | Prioritaire Moyen terme | Urgent Court terme | Prioritaire Moyen terme | |
| A1010 | Fondations standard | | | | | | |
| | Fissures profondes dans la structure porteuse (> 10 mm) | Pourcentage | 0% | 0% | | | Aucun |
| | Affaissement, cambreur ou déformation de la structure | Pourcentage | 0% | 0% | | | Aucun |
| | Infiltrations d'eau par les murs ou planchers du sous-sol | Pourcentage | 0% | 0% | | | Aucun |
| | Effeuillement ou effritement de la surface de béton | Pourcentage | 0% | 0% | | | Aucun |
| | Délamination de béton et corrosion de l'armature | Pourcentage | 0% | 0% | | | Aucun |
| | Efflorescence et traces de moisissures | Pourcentage | 0% | 0% | | | Aucun |
| A1030 | Dalle inférieure | | | | | | |
| | Fissures profondes dans la dalle (> 10 mm) | Pourcentage | 0% | 0% | | | Aucun |
| | Accumulation d'eau au sol | Pourcentage | 0% | 0% | | | Aucun |
| | Affaissement ou soulèvement de la dalle | Pourcentage | 0% | 0% | | | Aucun |
| | Soulèvement des fins de plancher | Pourcentage | 0% | 0% | | | Aucun |
| | Effeuillement ou effritement de la surface de béton | Pourcentage | 0% | 0% | | | Aucun |
| B2010 | Murs extérieurs | | | | | | |
| | Fissures sur la façade extérieure du bâtiment | | | | | | |
| | Corrosion des ancrages de maçonnerie ou de panneaux de béton préfab. | | | | | | |
| | Gondolement ou gauchissement de revêtement léger | | | | | | |
| | Déformation du revêtement de façades (ventre de bœuf, bombement) | | | | | | |
| | Infiltration d'eau derrière le revêtement de façade | | | | | | |
| B2020 | Fenêtres extérieures | | | | | | |
| | Infiltration d'eau | | | | | | |
| | Pourriture ou corrosion du cadrage | | | | | | |
| | Infiltration d'air (froid) ou vitrage descellé | | | | | | |
| | Égoutement de l'eau déficient | | | | | | |
| B2030 | Portes extérieures | | | | | | |
| | Infiltration d'eau | | | | | | |
| | Déformation ou gauchissement du cadrage ou de la porte | | | | | | |
| | Infiltration d'air (froid) | | | | | | |
| | Seuil corrodé ou abîmé | | | | | | |
| B3010 | Couverture | | | | | | |
| | Infiltration d'eau dans le système de toiture jusqu'à l'intérieur | | | | | | |
| | Dégranulation ou boursoufflement de membrane (sans infiltration) | | | | | | |
| | Membrane ou bardeaux perforés ou endommagés | | | | | | |
| | Comble mal aéré ou mal isolé (présence de moisissures, surchauffe, etc.) | | | | | | |
| | Drainage déficient (pente inadéquate, accumulation d'eau, etc.) | | | | | | |
| C10 | Construction intérieure | | | | | | |
| | Fissuration ou déformation dans les finis | Pourcentage | 0% | 0% | | | Aucun |
| | Intégrité des séparations coupe-feu déficiente | Qualitative | | | Peu nombreuses | Peu nombreuses | Aucun |
| | Trace de moisissure | Pourcentage | 0% | 0% | | | Aucun |
| C2010 | Réfection d'escaliers | | | | | | |
| | Fissures dans la structure d'escalier | | | | | | |
| | Garde-corps instable ou non-conforme | | | | | | |
| | Dimension des marches ou contremarches irrégulière | | | | | | |
| | Revêtement usé, irrégulier ou glissant | | | | | | |

| | | | | | | |
|-----------------|--|-------------|-----|----|--|-------|
| C30 | Finitions intérieures | | | | | |
| | Revêtement de sol décollé, déchiré ou manquant | | | | | |
| | Amincissement (usure) du revêtement de sol | | | | | |
| | Fissuration des surfaces | | | | | |
| | Déformation du plafond | | | | | |
| D1010 | Ascenseurs et monte-charge | | | | | |
| | Système à l'arrêt indéfiniment | | | | | |
| | Usure du système de levage (câbles, treuil, piston ou pompe) | | | | | |
| | Contrôle en fin de vie ou non-disponibilité de pièces | | | | | |
| | Rails, guidages ou structure de cabine défectueux | | | | | |
| D1090 | Autres systèmes transporteurs | | | | | |
| | Système à l'arrêt indéfiniment | N/A | | | | |
| | Usure des pièces motrices (moteurs, soufflerie, bandes transporteuses, etc.) | N/A | | | | |
| | Contrôle en fin de vie ou non-disponibilité de pièces | N/A | | | | |
| D2010 | Appareils de plomberie | | | | | |
| | Fuite d'eau | | | | | |
| | Appareils hors fonction | | | | | |
| | Problème de débit d'eau, de pression ou de température | | | | | |
| | Robinetterie défectueuse | | | | | |
| D2020 | Réseau d'eau domestique | | | | | |
| | Fuite d'eau par la tuyauterie, les valves, les raccords, etc. | | | | | |
| | Non-conformité de l'entrée d'eau (DAR, compteur) | | | | | |
| | Contamination de l'eau potable (documentée) | | | | | |
| | Autres équipements du réseau en fin de vie (chauffe-eau, surpresseur, adoucisseur, etc.) | | | | | |
| D2030-40 | Réseau de drainage sanitaire et pluvial | | | | | |
| | Réseau sanitaire - Évacuation lente ou refoulement | | | | | |
| | Réseau sanitaire - Problème d'odeurs ou d'évacuation (événement défectueux) | | | | | |
| | Réseau sanitaire - Fuite d'eau usée | | | | | |
| | Réseau pluvial - Refoulement lors de fortes précipitations | | | | | |
| | Réseau pluvial - Fuite d'eau | | | | | |
| | Réseau pluvial - Drain obstrué ou défectif | | | | | |
| | Réseau pluvial - Autres équipements du réseau défectueux (pompe submersible, clapet, etc.) | | | | | |
| D2090 | Autres systèmes de plomberie (réseau de gaz médicaux) | | | | | |
| | Panneaux d'alarme ou d'isolement et avertisseur de zone non-conforme | N/A | | | | |
| | Rampe d'alimentation en gaz médicaux défectueuse ou non-conforme | N/A | | | | |
| | Compresseur d'air défectueux ou non-conforme | N/A | | | | |
| D3020 | Système de production de chaleur | | | | | |
| | Chaudière, brûleur ou autre équipement de production de chaleur défectif | N/A | | | | |
| | Fuites de monoxyde de carbone ou autres émissions dangereuses | N/A | | | | |
| D3030 | Système de production de froid | | | | | |
| | Climatiseur, compresseur, condenseur ou autre équipement inopérant | N/A | | | | |
| | Climatiseur, compresseur, condenseur ou autre équipement défectueux | N/A | | | | |
| | Non-conformité du réfrigérant (eau potable, R22) ou d'autres composants | N/A | | | | |
| D3040 | Distribution de CVCA | | | | | |
| | Air mal réparti ou fuites dans les conduits | | | | | |
| | Conduites d'air mal isolées ou rouillées | | | | | |
| | Températures irrégulières dans les pièces | | | | | |
| | Autres déficiences observées dans le réseau de distribution du système de CVCA | | | | | |
| D3050 | Unités autonomes ou monoblocs | | | | | |
| | Unités (climatisation, ventilation) défectueuses | | | | | |
| | Unités (climatisation, ventilation) obsolètes et manquant de pièces de rechanges | | | | | |
| D3060 | Régulation et instrumentation | | | | | |
| | Capteurs non fonctionnels : données erronées, régulation instable | | | | | |
| | Appareils de contrôle et automates obsolètes ou incompatibles | | | | | |
| D4010 | Gicleurs | | | | | |
| | Système d'extinction inefficace (gicleurs bouchés, vétustes ou non-conformes) | Pourcentage | 0% | 0% | | Aucun |
| D4020 | Canalisation et cabinets incendie | | | | | |
| | Tuyauterie endommagée | N/A | | | | |
| | Non-conformité (diamètre, emplacement, etc.) | N/A | | | | |
| D5010 | Service et distribution électrique | | | | | |
| | Signe de surchauffe (fillage, transformateur ou autre) | | | | | |
| | Panneaux de distribution vétustes ou désuets | | | | | |
| | Mise à la terre défective | | | | | |
| D5020 | Éclairage et distribution secondaire | | | | | |
| | Luminaires hors fonction ou insuffisants | | | | | |
| | Distribution surchargée et non-conforme | | | | | |
| D5030 | Communication et sécurité | | | | | |
| | Système anti-fugue/anti-intrusion défectueux ou hors fonction | Pourcentage | 0% | 0% | | Aucun |
| | Vidéovigilance défective | Pourcentage | 0% | 0% | | Aucun |
| | Système d'alarme incendie en fin de vie ou non conforme | Pourcentage | 25% | 0% | | Aucun |
| | Système d'appel ou d'alerte défectueux ou hors d'usage | N/A | | | | |
| D5090 | Autres systèmes électriques (système urgence) | | | | | |
| | Inverseur et autres équipements électriques d'urgence défectueux ou désuets | | | | | |
| | Groupe électrogène (génératrice) hors fonction | | | | | |
| | Batteries d'urgence inefficaces, défectives ou absentes | | | | | |
| G2020 | Aire de stationnement | | | | | |
| | Mauvais drainage et accumulation d'eau | Pourcentage | 0% | 0% | | Aucun |
| | Bordures de béton éclatées | Pourcentage | 0% | 0% | | Aucun |
| | Déformation de la chaussée et nids de poule | Pourcentage | 0% | 0% | | Aucun |

| | | | | | | | |
|--------------|--|-------------|----|----|----------------|--------|-------|
| | Glissières de sécurité et barrières précaires ou déformées | N/A | | | | | |
| G2030 | Surface piétonnière | | | | | | |
| | Bordures de béton éclatées | Pourcentage | 0% | 0% | | | Aucun |
| | Trottoirs inégaux et fissurés | Pourcentage | 0% | 0% | | | Aucun |
| | Garde-corps précaires ou déformés | Pourcentage | 0% | 0% | | | Aucun |
| | Marches et terrasses fissurés ou éclatés | Pourcentage | 0% | 0% | | | Aucun |
| G2040 | Aménagement du site | | | | | | |
| | Clôtures ou barrières déformées ou instables | N/A | | | | | |
| | Murs de soutènement fissurés ou déformés | Qualitative | | | Peu nombreuses | Aucune | Aucun |
| | Surfaces de terrain de jeux inégales, fissurées ou trouées | Pourcentage | 0% | 0% | | | Aucun |
| G3030 | Réseau d'égout pluvial | | | | | | |
| | Accumulation d'eau dans le regards et puisards | Pourcentage | 0% | 0% | | | Aucun |
| | Station de relèvement défectueuse | N/A | | | | | |
| G4020 | Éclairage d'emplacement | | | | | | |
| | Bases de lampadaires endommagées | Pourcentage | 0% | 0% | | | Aucun |
| | Lampadaires inopérants | Pourcentage | 0% | 0% | | | Aucun |

| | |
|----------------|---|
| Installation | 00546 CJ-CRJDA de Rivière-du-Loup - 70 rue Saint-Henri - 2021 |
| No. Inventaire | 00546-02 - Aile B |

| Code UNIFORMAT | Description | Méthode d'évaluation | Indice calculé selon la grille | Indice attribué selon le schéma | Indice final |
|----------------|---|------------------------|--------------------------------|---------------------------------|--------------|
| A1010 | Fondations standard | Outil d'évaluation | A | | A |
| A1030 | Dalle inférieure | Outil d'évaluation | A | | A |
| B2010 | Murs extérieurs | Logigramme décisionnel | | A | A |
| B2020 | Fenêtres extérieures | Logigramme décisionnel | | A | A |
| B2030 | Portes extérieures | Logigramme décisionnel | | A | A |
| B3010 | Couverture | Logigramme décisionnel | | A | A |
| C10 | Construction intérieure | Outil d'évaluation | A | | A |
| C2010 | Réfection d'escaliers | Logigramme décisionnel | | A | A |
| C30 | Finitions intérieures | Logigramme décisionnel | | A | A |
| D1010 | Ascenseurs et monte-charge | Logigramme décisionnel | | A | A |
| D1090 | Autres systèmes transporteurs | Outil d'évaluation | | | |
| D2010 | Appareils de plomberie | Logigramme décisionnel | | A | A |
| D2020 | Réseau d'eau domestique | Logigramme décisionnel | | A | A |
| D2030-40 | Réseau de drainage sanitaire et pluvial | Logigramme décisionnel | | A | A |
| D2090 | Autres systèmes de plomberie (réseau de gaz médicaux) | Outil d'évaluation | | | |
| D3020 | Système de production de chaleur | Outil d'évaluation | | | |
| D3030 | Système de production de froid | Outil d'évaluation | | | |
| D3040 | Distribution de CVCA | Logigramme décisionnel | | A | A |
| D3050 | Unités autonomes ou monoblocs | Logigramme décisionnel | | A | A |
| D3060 | Régulation et instrumentation | Logigramme décisionnel | | A | A |
| D4010 | Gicleurs | Outil d'évaluation | A | | A |
| D4020 | Canalisation et cabinets incendie | Outil d'évaluation | | | |
| D5010 | Service et distribution électrique | Outil d'évaluation | | | |
| D5020 | Éclairage et distribution secondaire | Logigramme décisionnel | | A | A |
| D5030 | Communication et sécurité | Outil d'évaluation | B | | B |
| D5090 | Autres systèmes électriques (système urgence) | Outil d'évaluation | | | |
| G2020 | Aire de stationnement | Outil d'évaluation | | | |
| G2030 | Surface piétonnière | Outil d'évaluation | | | |
| G2040 | Aménagement du site | Outil d'évaluation | | | |
| G3030 | Réseau d'égout pluvial | Outil d'évaluation | | | |
| G4020 | Éclairage d'emplacement | Outil d'évaluation | | | |

| Code UNIFORMAT | Description | Méthode utilisée | Méthode 1 : Pourcentage approximatif | | Méthode 2 : Qualitative | | Documents à l'appui |
|----------------|--|------------------|--------------------------------------|-------------------------|-------------------------|-------------------------|---------------------|
| | | | Urgent Court terme | Prioritaire Moyen terme | Urgent Court terme | Prioritaire Moyen terme | |
| A1010 | Fondations standard | | | | | | |
| | Fissures profondes dans la structure porteuse (> 10 mm) | Pourcentage | 0% | 0% | | | Aucun |
| | Affaissement, cambreur ou déformation de la structure | Pourcentage | 0% | 0% | | | Aucun |
| | Infiltrations d'eau par les murs ou planchers du sous-sol | Pourcentage | 0% | 0% | | | Aucun |
| | Effeuillement ou effritement de la surface de béton | Pourcentage | 0% | 0% | | | Aucun |
| | Délamination de béton et corrosion de l'armature | Pourcentage | 0% | 0% | | | Aucun |
| | Efflorescence et traces de moisissures | Pourcentage | 0% | 0% | | | Aucun |
| A1030 | Dalle inférieure | | | | | | |
| | Fissures profondes dans la dalle (> 10 mm) | Pourcentage | 0% | 0% | | | Aucun |
| | Accumulation d'eau au sol | Pourcentage | 0% | 0% | | | Aucun |
| | Affaissement ou soulèvement de la dalle | Pourcentage | 0% | 0% | | | Aucun |
| | Soulèvement des finis de plancher | Pourcentage | 0% | 0% | | | Aucun |
| | Effeuillement ou effritement de la surface de béton | Pourcentage | 0% | 0% | | | Aucun |
| B2010 | Murs extérieurs | | | | | | |
| | Fissures sur la façade extérieure du bâtiment | | | | | | |
| | Corrosion des ancrages de maçonnerie ou de panneaux de béton préfab. | | | | | | |
| | Gondolement ou gauchissement de revêtement léger | | | | | | |
| | Déformation du revêtement de façades (ventre de bœuf, bombement) | | | | | | |
| | Infiltration d'eau derrière le revêtement de façade | | | | | | |
| B2020 | Fenêtres extérieures | | | | | | |
| | Infiltration d'eau | | | | | | |
| | Pourriture ou corrosion du cadrage | | | | | | |
| | Infiltration d'air (froid) ou vitrage descellé | | | | | | |
| | Égoutement de l'eau déficient | | | | | | |
| B2030 | Portes extérieures | | | | | | |
| | Infiltration d'eau | | | | | | |
| | Déformation ou gauchissement du cadrage ou de la porte | | | | | | |
| | Infiltration d'air (froid) | | | | | | |
| | Seuil corrodé ou abîmé | | | | | | |
| B3010 | Couverture | | | | | | |
| | Infiltration d'eau dans le système de toiture jusqu'à l'intérieur | | | | | | |
| | Dégranulation ou boursoufflure de membrane (sans infiltration) | | | | | | |
| | Membrane ou bardeaux perforés ou endommagés | | | | | | |
| | Comble mal aéré ou mal isolé (présence de moisissures, surchauffe, etc.) | | | | | | |
| | Drainage déficient (pente inadéquate, accumulation d'eau, etc.) | | | | | | |
| C10 | Construction intérieure | | | | | | |
| | Fissuration ou déformation dans les finis | Pourcentage | 0% | 0% | | | Aucun |
| | Intégrité des séparations coupe-feu déficiente | Qualitative | | | Peu nombreuses | Peu nombreuses | Aucun |
| | Trace de moisissure | Pourcentage | 0% | 0% | | | Aucun |
| C2010 | Réfection d'escaliers | | | | | | |
| | Fissures dans la structure d'escalier | | | | | | |
| | Garde-corps instable ou non-conforme | | | | | | |
| | Dimension des marches ou contremarches irrégulière | | | | | | |
| | Revêtement usé, irrégulier ou glissant | | | | | | |

| | | | | | | |
|-----------------|--|-------------|-----|----|--|-------|
| C30 | Finitions intérieures | | | | | |
| | Revêtement de sol décollé, déchiré ou manquant | | | | | |
| | Amincissement (usure) du revêtement de sol | | | | | |
| | Fissuration des surfaces | | | | | |
| | Déformation du plafond | | | | | |
| D1010 | Ascenseurs et monte-charge | | | | | |
| | Système à l'arrêt indéfiniment | | | | | |
| | Usure du système de levage (câbles, treuil, piston ou pompe) | | | | | |
| | Contrôle en fin de vie ou non-disponibilité de pièces | | | | | |
| | Rails, guidages ou structure de cabine défectueux | | | | | |
| D1090 | Autres systèmes transporteurs | | | | | |
| | Système à l'arrêt indéfiniment | N/A | | | | |
| | Usure des pièces motrices (moteurs, soufflerie, bandes transporteuses, etc.) | N/A | | | | |
| | Contrôle en fin de vie ou non-disponibilité de pièces | N/A | | | | |
| D2010 | Appareils de plomberie | | | | | |
| | Fuite d'eau | | | | | |
| | Appareils hors fonction | | | | | |
| | Problème de débit d'eau, de pression ou de température | | | | | |
| | Robinetterie défectueuse | | | | | |
| D2020 | Réseau d'eau domestique | | | | | |
| | Fuite d'eau par la tuyauterie, les valves, les raccords, etc. | | | | | |
| | Non-conformité de l'entrée d'eau (DAR, compteur) | | | | | |
| | Contamination de l'eau potable (documentée) | | | | | |
| | Autres équipements du réseau en fin de vie (chauffe-eau, surpresseur, adoucisseur, etc.) | | | | | |
| D2030-40 | Réseau de drainage sanitaire et pluvial | | | | | |
| | Réseau sanitaire - Évacuation lente ou refoulement | | | | | |
| | Réseau sanitaire - Problème d'odeurs ou d'évacuation (événement défectueux) | | | | | |
| | Réseau sanitaire - Fuite d'eau usée | | | | | |
| | Réseau pluvial - Refoulement lors de fortes précipitations | | | | | |
| | Réseau pluvial - Fuite d'eau | | | | | |
| | Réseau pluvial - Drain obstrué ou défectif | | | | | |
| | Réseau pluvial - Autres équipements du réseau défectueux (pompe submersible, clapet, etc.) | | | | | |
| D2090 | Autres systèmes de plomberie (réseau de gaz médicaux) | | | | | |
| | Panneaux d'alarme ou d'isolement et avertisseur de zone non-conforme | N/A | | | | |
| | Rampe d'alimentation en gaz médicaux défectueuse ou non-conforme | N/A | | | | |
| | Compresseur d'air défectueux ou non-conforme | N/A | | | | |
| D3020 | Système de production de chaleur | | | | | |
| | Chaudière, brûleur ou autre équipement de production de chaleur défectif | N/A | | | | |
| | Fuites de monoxyde de carbone ou autres émissions dangereuses | N/A | | | | |
| D3030 | Système de production de froid | | | | | |
| | Climatiseur, compresseur, condenseur ou autre équipement inopérant | N/A | | | | |
| | Climatiseur, compresseur, condenseur ou autre équipement défectueux | N/A | | | | |
| | Non-conformité du réfrigérant (eau potable, R22) ou d'autres composants | N/A | | | | |
| D3040 | Distribution de CVCA | | | | | |
| | Air mal réparti ou fuites dans les conduits | | | | | |
| | Conduites d'air mal isolées ou rouillées | | | | | |
| | Températures irrégulières dans les pièces | | | | | |
| | Autres déficiences observées dans le réseau de distribution du système de CVCA | | | | | |
| D3050 | Unités autonomes ou monoblocs | | | | | |
| | Unités (climatisation, ventilation) défectueuses | | | | | |
| | Unités (climatisation, ventilation) obsolètes et manquant de pièces de rechange | | | | | |
| D3060 | Régulation et instrumentation | | | | | |
| | Capteurs non fonctionnels : données erronées, régulation instable | | | | | |
| | Appareils de contrôle et automates obsolètes ou incompatibles | | | | | |
| D4010 | Gicleurs | | | | | |
| | Système d'extinction inefficace (gicleurs bouchés, vétustes ou non-conformes) | Pourcentage | 0% | 0% | | Aucun |
| D4020 | Canalisation et cabinets incendie | | | | | |
| | Tuyauterie endommagée | N/A | | | | |
| | Non-conformité (diamètre, emplacement, etc.) | N/A | | | | |
| D5010 | Service et distribution électrique | | | | | |
| | Signe de surchauffe (filage, transformateur ou autre) | N/A | | | | |
| | Panneaux de distribution vétustes ou désuets | N/A | | | | |
| | Mise à la terre défective | N/A | | | | |
| D5020 | Éclairage et distribution secondaire | | | | | |
| | Luminaires hors fonction ou insuffisants | | | | | |
| | Distribution surchargée et non-conforme | | | | | |
| D5030 | Communication et sécurité | | | | | |
| | Système anti-fugue/anti-intrusion défectueux ou hors fonction | Pourcentage | 0% | 0% | | Aucun |
| | Vidéosurveillance défective | Pourcentage | 0% | 0% | | Aucun |
| | Système d'alarme incendie en fin de vie ou non conforme | Pourcentage | 25% | 0% | | Aucun |
| | Système d'appel ou d'alerte défectueux ou hors d'usage | N/A | | | | |
| D5090 | Autres systèmes électriques (système urgence) | | | | | |
| | Inverseur et autres équipements électriques d'urgence défectueux ou désuets | N/A | | | | |
| | Groupe électrogène (génératrice) hors fonction | N/A | | | | |
| | Batteries d'urgence inefficaces, défectives ou absentes | N/A | | | | |
| G2020 | Aire de stationnement | | | | | |
| | Mauvais drainage et accumulation d'eau | N/A | | | | |
| | Bordures de béton éclatées | N/A | | | | |
| | Déformation de la chaussée et nids de poule | N/A | | | | |

| | | | | | | |
|--------------|--|-----|--|--|--|--|
| | Glissières de sécurité et barrières précaires ou déformées | N/A | | | | |
| G2030 | Surface piétonnière | | | | | |
| | Bordures de béton éclatées | N/A | | | | |
| | Trottoirs inégaux et fissurés | N/A | | | | |
| | Garde-corps précaires ou déformés | N/A | | | | |
| | Marches et terrasses fissurés ou éclatés | N/A | | | | |
| G2040 | Aménagement du site | | | | | |
| | Clôtures ou barrières déformées ou instables | N/A | | | | |
| | Murs de soutènement fissurés ou déformés | N/A | | | | |
| | Surfaces de terrain de jeux inégales, fissurées ou trouées | N/A | | | | |
| G3030 | Réseau d'égout pluvial | | | | | |
| | Accumulation d'eau dans le regards et puisards | N/A | | | | |
| | Station de relèvement défectueuse | N/A | | | | |
| G4020 | Éclairage d'emplacement | | | | | |
| | Bases de lampadaires endommagées | N/A | | | | |
| | Lampadaires inopérants | N/A | | | | |

Objectif de l'outil

Cet outil a été conçu pour **uniformiser** l'évaluation de la vétusté et des déficiences des composantes d'un bâtiment et réduire la subjectivité. Il permet aux utilisateurs de quantifier, de façon approximative mais cohérente sur un plan d'ensemble, l'ampleur des déficiences à traiter dans un horizon de temps donné, afin de soutenir une planification technique et budgétaire alignée sur les priorités réelles.

Comment fonctionne l'outil

Règle générale

- **Seules les cellules bleues** du fichier sont à **compléter ou modifier** par l'utilisateur.
- Toute autre cellule est protégée ou calculée automatiquement.

Première étape : Inscription (Cellules C2 et C3)

à cet effet.

- Le numéro d'inventaire est celui indiquée dans **Actif+ Réseau**. Ex : 00437-01

Deuxième étape : Sélection d'une méthode d'évaluation (Cellules D6 à D36)

- En fonction du résultat obtenu à l'aide du logigramme décisionnel, l'utilisateur doit indiquer comment l'indice de la composante a été obtenue.
- Si l'indice a été obtenu par le logigramme ou le schéma, l'utilisateur doit saisir le résultat (A à E) dans la colonne F.
- Si la grille est utilisée pour obtenir l'indice d'état, celui-ci sera calculé automatiquement dans la colonne E.
- **Si aucune sélection n'est faite, aucun indice final ne sera calculé.**

Troisième étape : Choix de la méthode de quantification (Cellules D42 à D209)

L'outil propose **deux méthodes** pour évaluer les déficiences. L'utilisateur doit choisir **la méthode qu'il juge la plus appropriée** selon le contexte.

"N/A".

Attention! Si la composante est en bon état, ne pas choisir "N/A" mais plutôt indiquer "0%" ou "Aucune" selon la méthode choisie.

Méthode 1 : Pourcentage approximatif (Cellules E42 à E209 et F42 à F209)

- Convient lorsque les éléments défectueux sont **identifiables et quantifiables**.
- L'utilisateur doit estimer le **pourcentage de déficience** par rapport à l'ensemble du bâtiment ou de l'équipement.

Exemple :

- Un bâtiment contient **10 compresseurs**.
- **2 doivent être remplacés à court terme** → saisir **20% dans la rubrique "Urgent"**
- **3 doivent être remplacés à moyen terme** → saisir **30% dans la rubrique "Prioritaire"**

Il est impossible d'inscrire plus de 100% sur un horizon court-moyen terme. Un message d'erreur s'affichera et demandera de recommencer.

Appuyer "ÉCHAP" et saisir une valeur totale < ou = 100%.

Méthode 2 : Méthode qualitative (Cellules G42 à G209 et H42 à H209)

- À utiliser lorsque les **quantifications précises sont difficiles**.
- L'utilisateur choisit un **niveau d'appréciation** parmi les options suivantes :
 - Aucune déficience
 - Peu nombreuses
 - Assez nombreuses
 - Beaucoup
 - Toutes (déficience généralisée)
- Une estimation est toujours nécessaire pour séparer les déficiences à **régler à court terme et moyen terme**.

Quatrième : Présence de documents à l'appui (Cellules I42 à I209)

suivantes :

- Études de professionnels
- Mention dans le PDMA
- Rapports internes, photos ou autres
- Aucun document disponible

Note importante :

Si **plus de 50 % des déficiences** sont documentées dans une source, **le libellé associé peut être considéré comme valide** pour appuyer l'appréciation.

Règles essentielles à respecter

- **Inclure uniquement les déficiences matérielles** observables ou connues, susceptibles de nécessiter un remplacement ou une réparation.

Exclure impérativement :

- Les composantes **déjà en cours de remplacement** à la date de saisie.
- **Les besoins d'entretien régulier** (ex. : graissage, nettoyage, ajustements mineurs).
- **Les travaux de rénovation, amélioration, adaptation ou efficacité énergétique** (ex. : ajout de fonctions, modernisation, projets LEED, etc.).

Finalité

défendable, basée sur l'état technique observé ou connu des composantes. Ce jugement professionnel éclairé permet de **prioriser les interventions** et de **favoriser une prise de décision objective** à l'échelle du portefeuille immobilier.

Logigramme d'aide à la décision

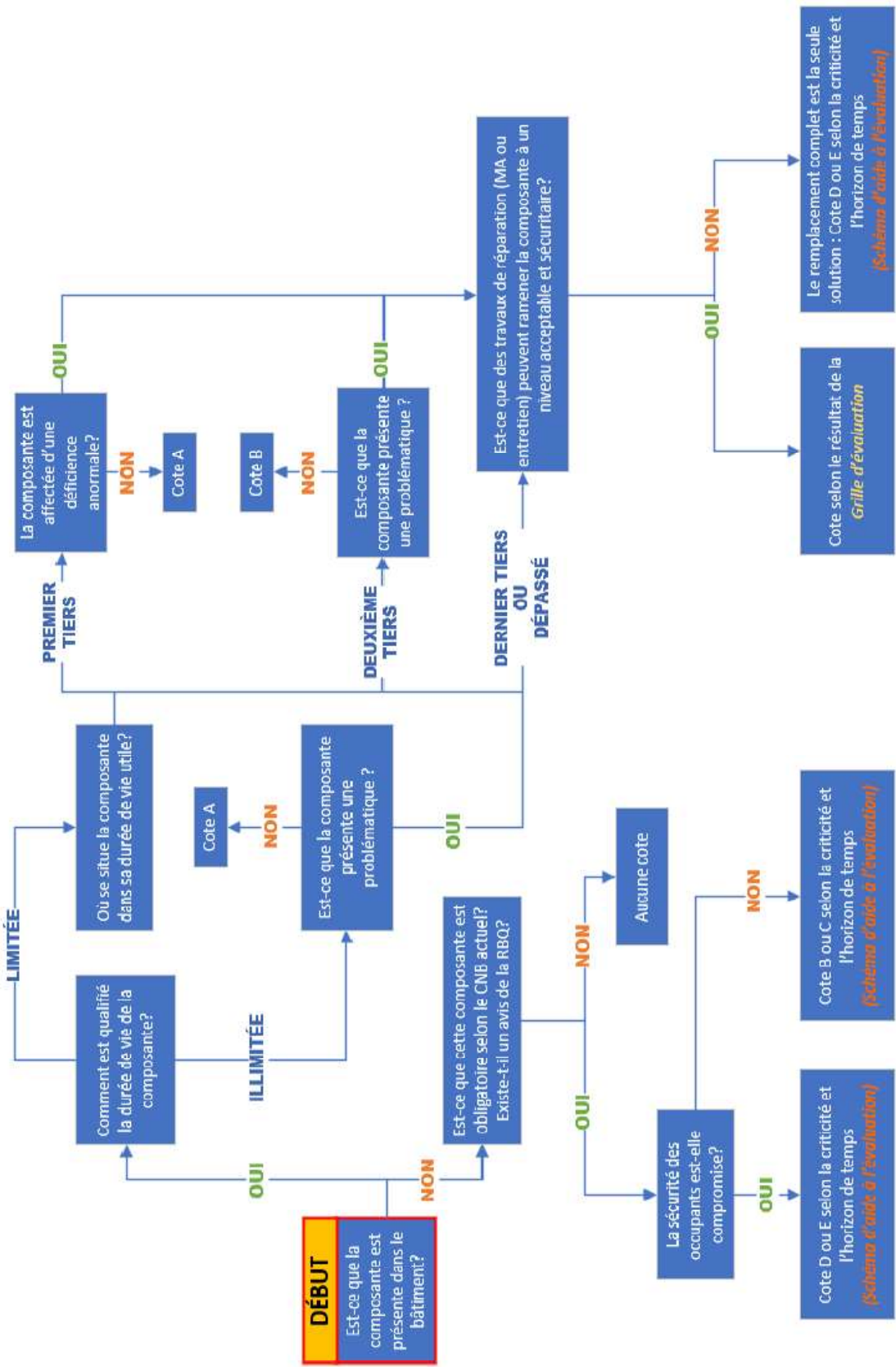


Schéma d'aide à l'évaluation

