

## NUMÉROS DE TÉLÉPHONE IMPORTANTS :

### RIMOUSKI

Bureau d'admission :  
418 724-3000, poste 8461

Clinique gynécologique :  
418 724-3000, poste 8750 ou 8689

### RIVIÈRE-DU-LOUP

Clinique préopératoire :  
418 868-1010, poste 62958  
(entre 8 h 30 et 16 h 30)

Bloc opératoire :  
418 868-1010, poste 62360  
(entre 13 h et 14 h)

Clinique gynécologique :  
418 868-1010, poste 62175 ou 62622

### AUTRES RESSOURCES

Services d'accueil, d'analyse, d'orientation et de  
référence (AAOR) – Si vous avez besoin de prévoir un  
séjour dans une maison de convalescence :  
1 833 422-2267

Info-Santé :  
811

Besoin de soutien psychologique :  
Info-Social : 811, option 2  
En cas de détresse importante : 1 866 APPELLE (277-3553)

## LA VEILLE DE MA CHIRURGIE

Vous serez contacté(e) dans les jours précédant la chirurgie par le personnel administratif qui vous confirmera l'heure et la date de la chirurgie.



### Hygiène corporelle :

Vous pourriez être invité(e) à prendre un bain ou une douche avec une éponge de gluconate de Chlorexidine 4 %, la veille et/ou le matin de la chirurgie.



### Quoi boire et manger :

Selon votre situation, vous devez respecter les instructions inscrites dans le livret *Chirurgie de l'utérus*, sauf avis contraire du (de la) chirurgien(ne) ou de l'équipe préopératoire.

## LE JOUR DE MA CHIRURGIE

Présentez-vous à l'heure et à l'endroit qui vous auront été indiqués.

### Apporter :

- livret *Chirurgie de l'utérus*;
- carte d'hôpital et d'assurance maladie;
- votre médication (dans le contenant d'origine);
- pantoufles ou souliers antidérapants;
- vêtements amples et confortables;
- sous-vêtements de rechange (de préférence foncés);
- serviettes sanitaires (l'hôpital en fournit, mais vous pouvez apporter les vôtres pour plus de confort);
- produits d'hygiène personnelle (brosse à dents, dentifrice, déodorant, mouchoirs, serviettes hygiéniques, etc.).

### À prévoir, au besoin :

- formulaire d'assurance invalidité;
- pompe d'inhalation (si vous en prenez à la maison);
- lunettes, verres de contact, prothèses auditives, prothèses dentaires (apportez leur étui de rangement respectif identifié à votre nom);
- appareil pour l'apnée du sommeil.

- ❌ Retirez maquillage, vernis à ongles, bijoux et piercing.
- ❌ N'apportez pas d'objets de valeur (argent, carte de crédit, bijoux, appareils électroniques ou autres).
- ❌ N'appliquez pas de crème hydratante sur votre corps.
- ❌ Ne rasez pas la région à opérer.



Suivez les indications de votre chirurgien(ne) ou de l'infirmier(-ière) de la clinique préopératoire pour la prise ou non de médicaments le matin de la chirurgie.

Centre intégré  
de santé  
et de services sociaux  
du Bas-Saint-Laurent

Québec

ciss-bsl.gouv.qc.ca/raac

# PARCOURS EN CHIRURGIE de l'utérus



## CONSIGNES IMPORTANTES AVANT LA CHIRURGIE



DSH-DE-001 – Octobre 2025

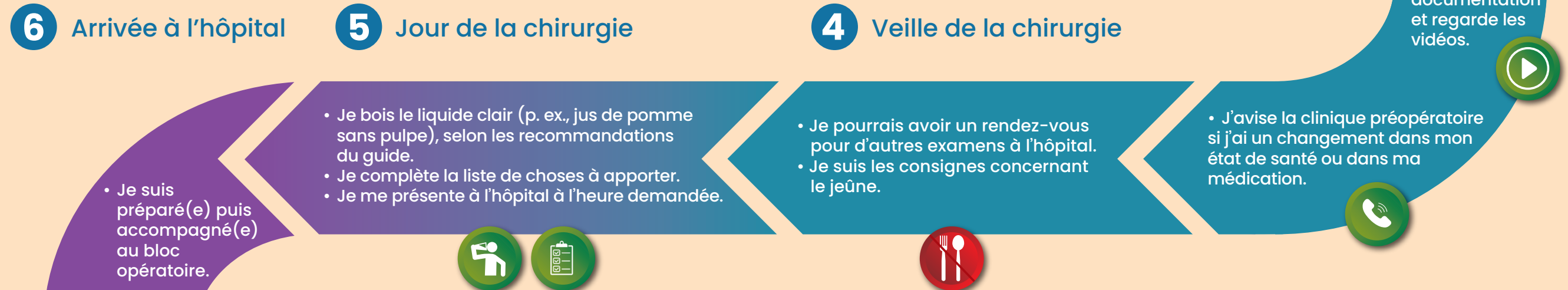
Québec

# PARCOURS EN CHIRURGIE DE L'UTÉRUS

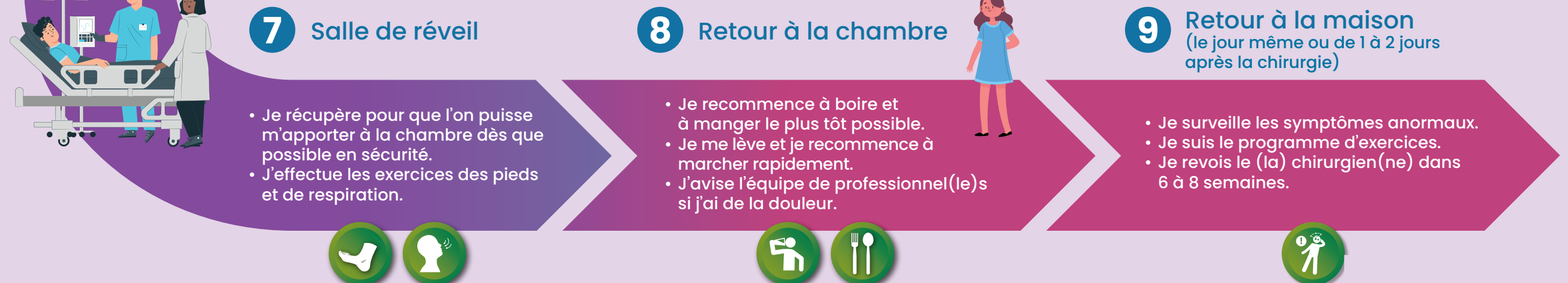
## Avant la chirurgie



## La veille et le jour de la chirurgie



## Après la chirurgie



Visionnez ces capsules vidéos afin de vous préparer à votre chirurgie :



Pour accéder au livret *Chirurgie de l'utérus* :

