

BOÎTE À OUTILS POUR DES MILIEUX DE VIE DE QUALITÉ



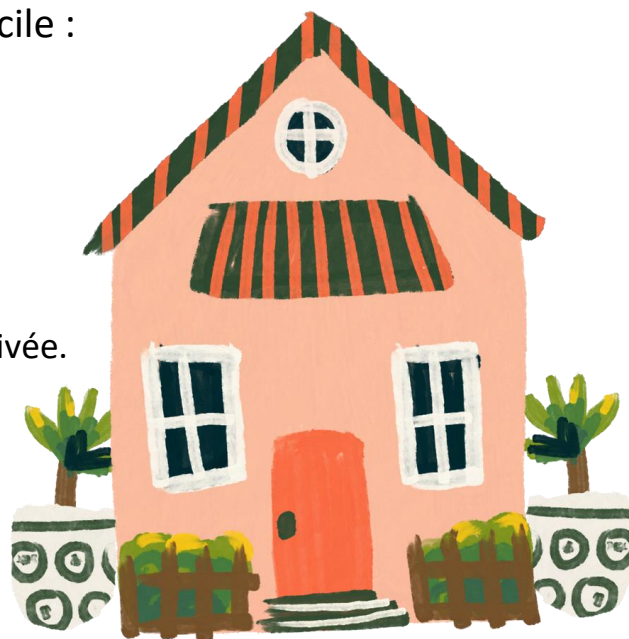
FICHE : Le milieu de vie

Tous les milieux d'hébergement sont des **milieux de vie**. Ils doivent se rapprocher le plus possible de ce que la personne avait à son domicile :

- un endroit chaleureux, accueillant et personnalisé;
- un lieu où la personne peut garder ses habitudes et son rythme de vie pour qu'elle se sente chez elle;
- un lieu où il y a des soins et services disponibles et adaptés selon la condition de la personne;
- un lieu qui respecte ses besoins d'intimité et sa vie privée.

Il est important de bien équilibrer :

- les soins de santé nécessaires;
- le bien-être et les émotions de la personne;
- le respect de chaque individu dans le contexte de cohabitation collective.



Un bon **milieu de vie** doit donc :

- s'adapter aux besoins qui changent avec le temps;
- respecter les droits et libertés de chacun;
- être bientraitant;
- accueillir les proches;
- encourager les relations entre les personnes hébergées et avec la communauté;
- protéger la santé et la sécurité des personnes et du personnel;
- être inclusif, peu importe la culture, la religion, la langue et l'identité sexuelle et de genre.

