

# SCHÉMA INTÉGRATEUR DE LA COUR D'ÉCOLE

DÉVELOPPER UNE VISION GLOBALE  
DE LA COUR D'ÉCOLE



**ÉTAPES ET OBJECTIFS DE CONSTRUCTION  
POUR FAIRE DES CHOIX ÉCLAIRÉS**

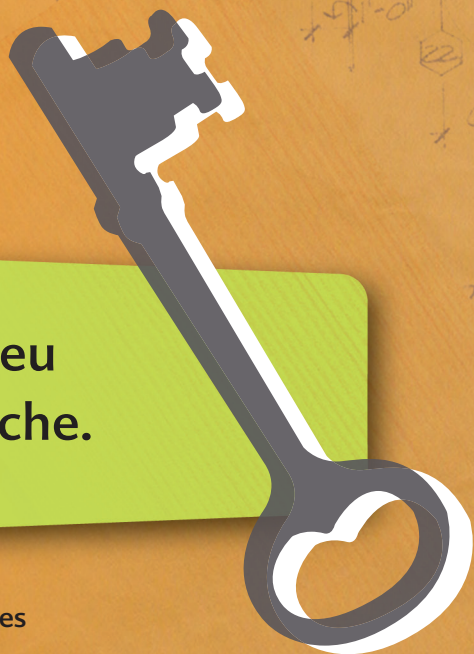
École :

Réalisé par France Dionne et Carole Carufel



# 1. MOBILISER

TROUVER LA CLÉ :  
MOBILISER LE MILIEU



## OBJECTIF

Réunir les acteurs du milieu  
pour amorcer une démarche.

Équipe-École

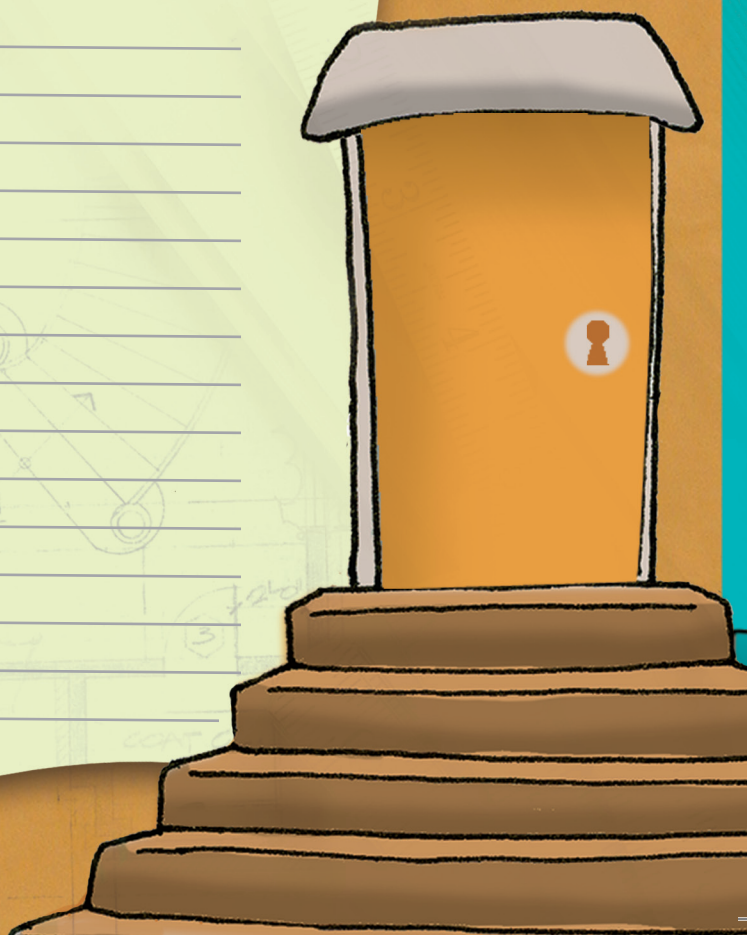
Partenaires

Élèves

Comité

## Notes

Lined area for taking notes, featuring faint background sketches of technical drawings and diagrams.







# 3. SÉCURISER ENCADRER

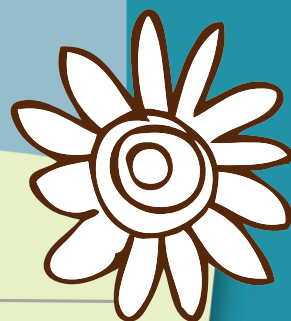
**COULER LES FONDATIONS :  
OFFRIR UNE COUR SÉCURITAIRE**

## OBJECTIF

Mettre en œuvre des mesures appropriées afin de créer un climat sain et sécuritaire.

- Type de clientèle
- Ratio surveillant-élève
- Modalités de surveillance
- Code de vie de l'école
- Mécanisme de résolution de conflits
- Programmes utilisés
- Implication des élèves
- Problématique particulière
- Partenaires
- Particularités des saisons
- Sondages (personnel-élèves)

Notes





# 4- ORGANISER

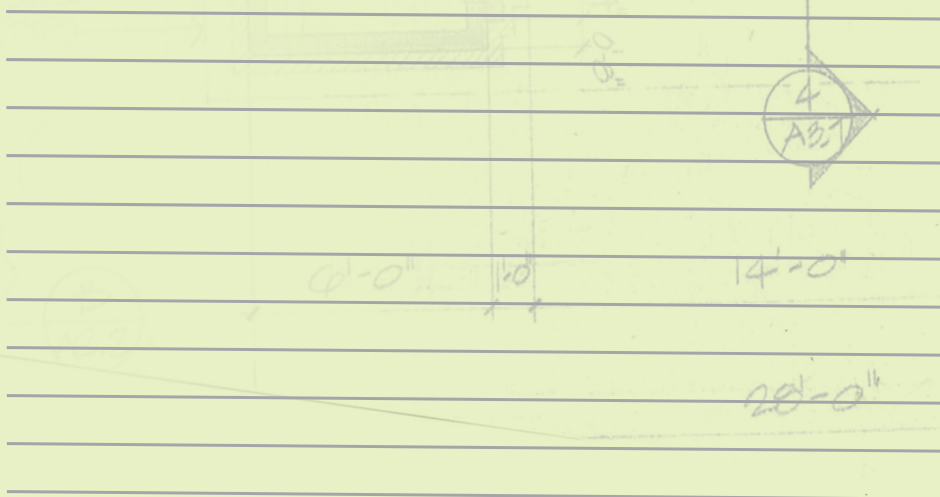
## ÉRIGER LES MURS DE SOUTIEN : ORGANISER SA COUR D'ÉCOLE

**OBJECTIF**

Maximiser les ressources humaines et physiques déjà en place.

- Sélection et organisation des périodes d'activités
- Modèles de participation des élèves
- Programmation
- Regroupement des élèves
- Attribution des zones de jeu
- Rotation des jeux
- Regroupement des espaces de jeu et rotation des espaces de jeu
- Division par zones
- Matériel disponible
- Responsabilité du matériel
- Implication des adultes
- Enseignement des jeux
- Valorisation
- Implication des élèves
- Particularités des saisons
- Problématique particulière
- Partenaires
- Sondages (personnel-élèves)

Notes







# 6- RÉINVESTIR

CONSTRUIRE LE **TOIT** :  
PROTÉGER LES INVESTISSEMENTS  
DES INTEMPÉRIES



**OBJECTIF**

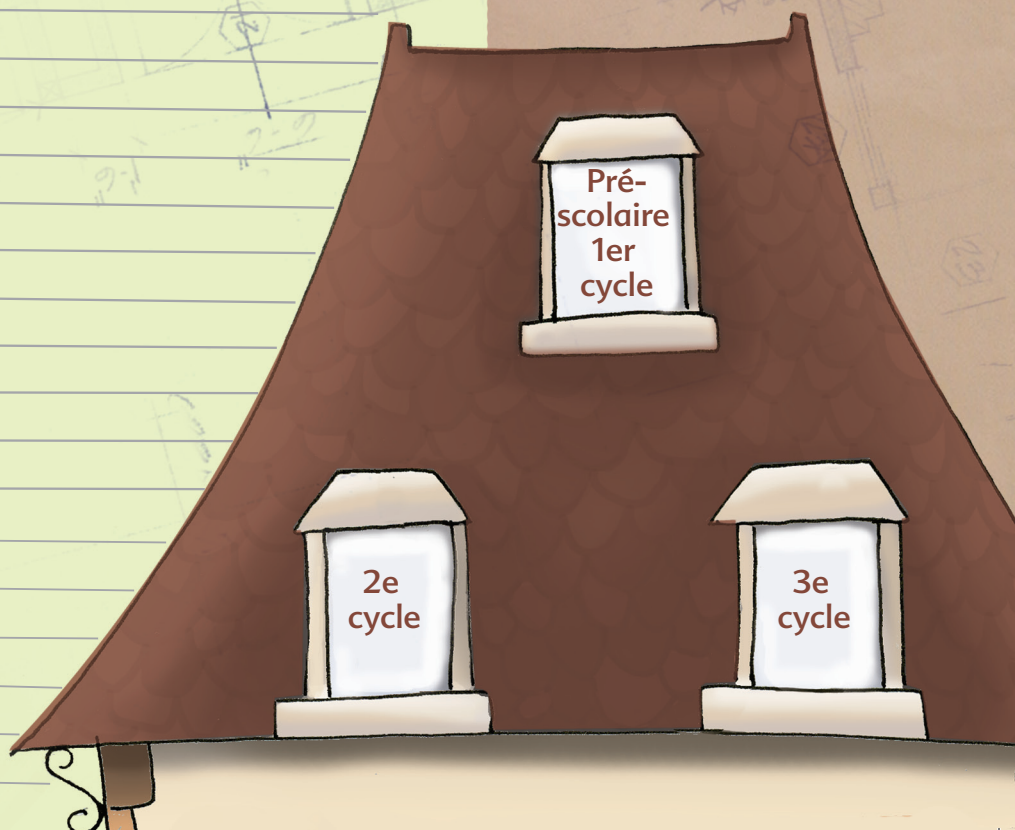
Proposer des activités pédagogiques  
en lien avec la cour d'école.

- Domaines généraux de formation
- Compétences transversales
- Domaines d'apprentissages

**PROJET ÉDUCATIF  
ET PLAN DE RÉUSSITE :**

- INSTRUIRE
- SOCIALISER
- QUALIFIER

Notes





# SE PRÉOCCUPER DE SA COUR D'ÉCOLE C'EST PAYANT!

Efficacité des actions simultanées et complémentaires :

## POLITIQUE-CADRE MODE DE VIE PHYSIQUEMENT ACTIF

- Aménager et animer les aires intérieures et extérieures pour optimiser les occasions d'être actif physiquement
- Établir des relations entre les élèves
- Créer un environnement sécuritaire

## PLAN D'ACTION POUR PRÉVENIR ET TRAITER LA VIOLENCE À L'ÉCOLE

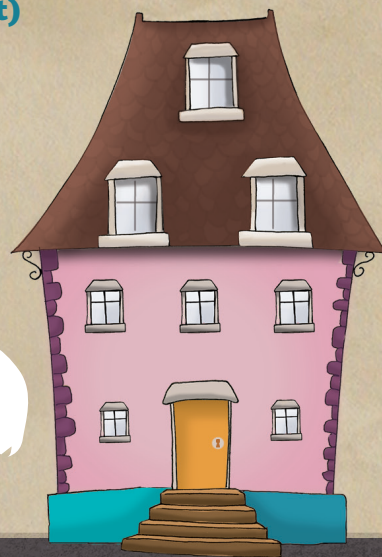
- Favoriser l'instauration d'un climat sain et sécuritaire pour tous les élèves et les acteurs du milieu

## SIAA (Stratégie d'Intervention Agir Autrement)

- Adaptation des pratiques
- Motivation – réinvestissement pédagogique

## APPROCHE ÉCOLE EN SANTÉ

- Jeune-école-famille-communauté
- Saines habitudes de vie (activités physiques)
- Compétence sociale
- Estime de soi
- Comportements sains et sécuritaires
- Environnements favorables



Agence de la santé  
et des services  
sociaux de la Capitale-  
Nationale

