



PORTRAIT JEUNESSE

Développement des enfants fréquentant la maternelle 5 ans



Lors de la **première transition vers l'école**, nous constatons comment l'apport de chaque acteur est important pour faciliter cette étape importante pour le tout-petit et sa famille. Le **développement global** de l'enfant est influencé par des interactions de qualité entre sa famille, le milieu scolaire, le milieu communautaire et le milieu municipal. Continuons **nos efforts collectifs** pour le bien-être des 10 412 tout-petits au Bas-Saint-Laurent.



Catherine MONTMINY

Conseillère pédagogique à l'éducation préscolaire

CSS Kamouraska-Rivière-du-Loup

LES CINQ DOMAINES DE DÉVELOPPEMENTS ÉVALUÉS DANS L'ENQUÊTE QUÉBÉCOISE SUR LE DÉVELOPPEMENT DES ENFANTS À LA MATERNELLE (EQDEM)



Santé physique et bien-être



Compétences sociales



Maturité affective



Développement cognitif et langagier



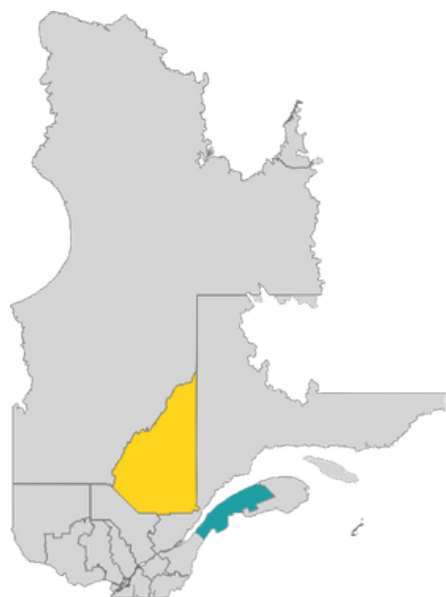
Habiletés de communication et connaissances générales

Partenaires de l'enquête :



PORTRAIT JEUNESSE

FAITS SAILLANTS DES RÉSULTATS DE L'EQDEM 2017



Bas-Saint-Laurent

27 %

des enfants à la maternelle étaient vulnérables dans au moins un domaine de développement en 2017.

Ensemble du Québec

28 %

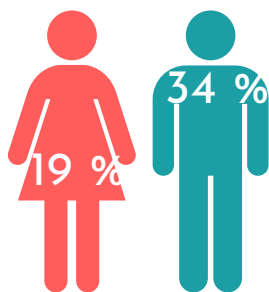
Ceci est semblable à la proportion de notre région.

Saguenay-Lac-Saint-Jean*

26 %

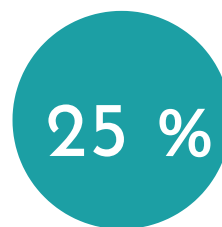
Ceci est semblable à la proportion de notre région.

*Il peut être intéressant de comparer le Bas-Saint-Laurent avec une autre région qui a des caractéristiques similaires. Nous avons choisi le Saguenay-Lac-Saint-Jean.

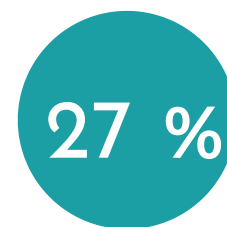


Les garçons sont **plus nombreux** que les filles à être vulnérables dans au moins un domaine de développement.*

*On observe la même chose dans chaque domaine de développement étudié.



2012



2017

Les enfants à la maternelle au Bas-Saint-Laurent en 2017 ne sont ni plus ni moins nombreux à être vulnérables que ceux qui étaient à la maternelle 5 ans plus tôt.

Par contre, au Québec, la proportion d'enfants vulnérables dans au moins un domaine de développement a augmenté depuis 2012 (passant de 26 % à 28 %).



Inégalités sociales de santé

Dans notre région, la vulnérabilité dans au moins un domaine de développement **touche davantage** les enfants vivant dans un milieu défavorisé matériellement.

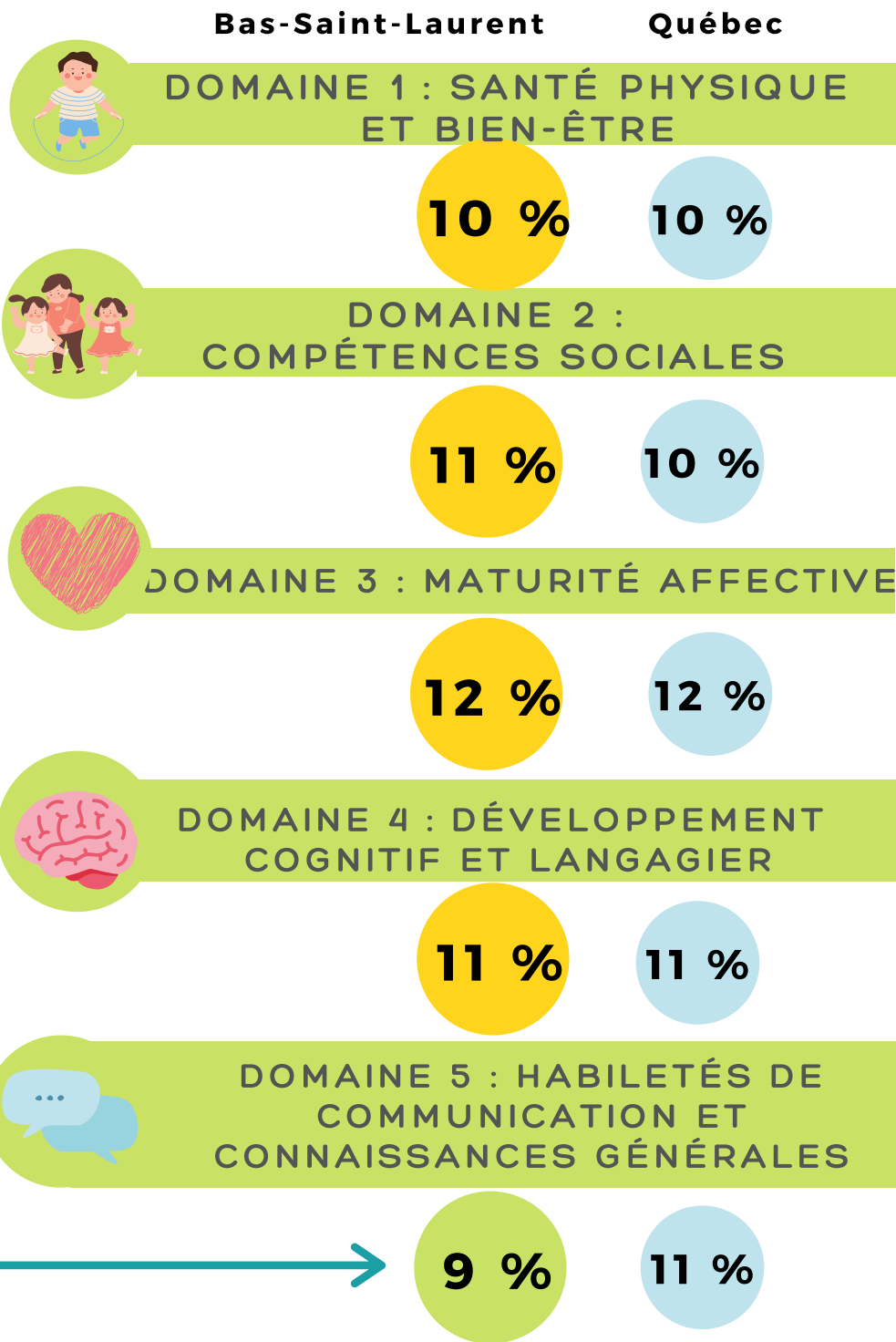


RÉSULTATS DE L'EQDEM 2017 PAR DOMAINE DE DÉVELOPPEMENT

La proportion d'enfants vulnérables dans le domaine de développement est présentée à droite pour le Bas-Saint-Laurent et le Québec.

Notre région ne se distingue du reste de la province que dans le domaine 5 : Habiletés de communication et connaissances générales.

C'est **moins** que dans le reste du Québec.



POUR EN SAVOIR PLUS

- Sur l'Enquête québécoise sur le développement des enfants à la maternelle, cliquez [ici](#)
- Sur les tout-petits au Bas-Saint-Laurent, cliquez [ici](#)