

# SCHÉMA INTÉGRATEUR DE LA COUR D'ÉCOLE

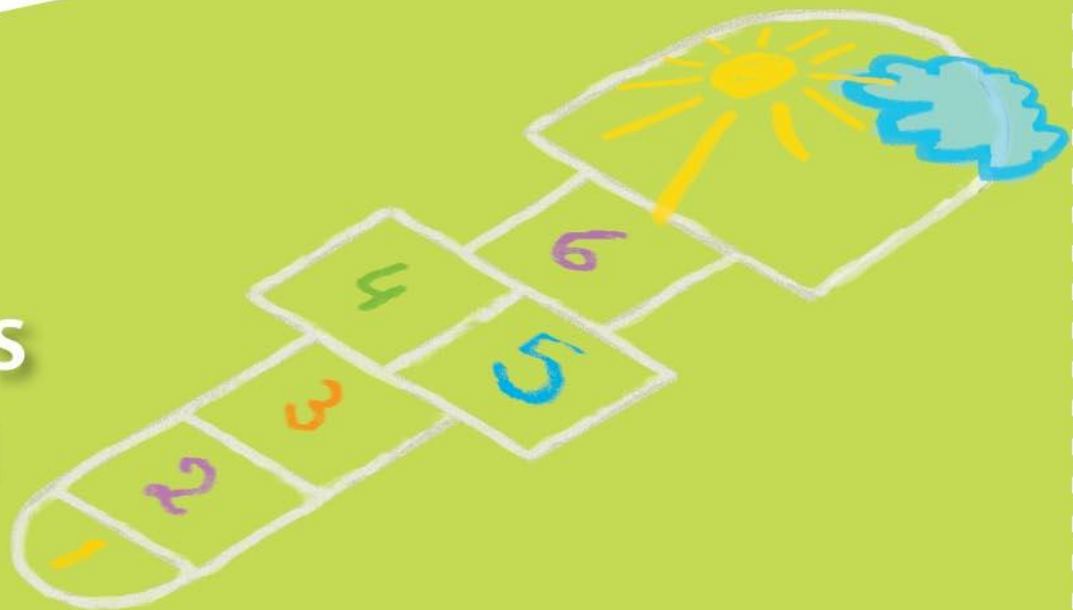


Réalisé par France Dionne et Carole Carufel

# DÉVELOPPER UNE VISION GLOBALE DE LA COUR D'ÉCOLE



ÉTAPES ET OBJECTIFS  
DE CONSTRUCTION  
POUR FAIRE  
DES CHOIX ÉCLAIRÉS



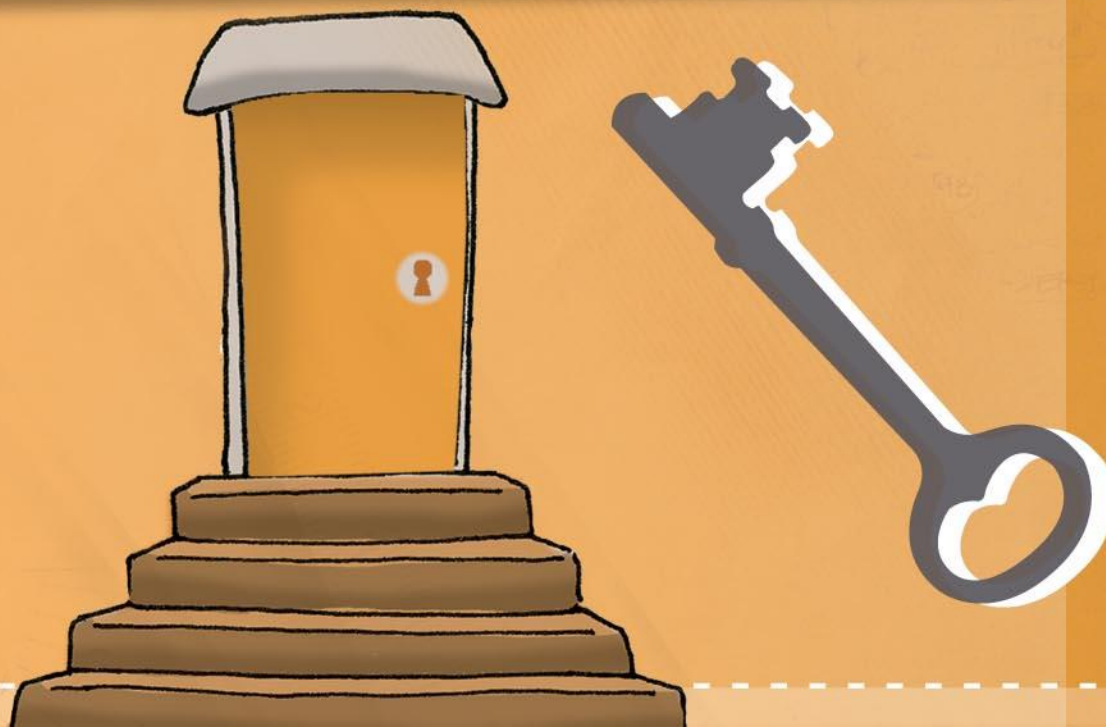


# 1- MOBILISER

TROUVER LA **CLÉ** :  
MOBILISER LE MILIEU

**OBJECTIF** Réunir les acteurs du milieu pour amorcer une démarche.

- Équipe-École
- Élèves
- Partenaires
- Comité



# 2- SÉCURISER AMÉNAGER

COULER LES **FONDATIONS** : OFFRIR UNE COUR SÉCURITAIRE

**OBJECTIF** S'assurer de la sécurité des aires et appareils de jeu.

- État du terrain
- Superficie
- Clôtures
- Revêtement des surfaces de jeu
- Drainage
- Lignage
- Mobilier urbain
- Aire de repos
- Arbres et végétation
- Ombrage
- Appareils de jeu
- Sondages (personnel-élèves)
- Modules de jeu
- Inspection annuelle détaillée
- Inspection visuelle sommaire
- Entretien des aires et appareils
- Norme CSA 2614-07
- Cas de blessures consignés
- Particularités des saisons
- Déneigement
- Éclairage
- Problématique particulière
- Partenaires
- Implication des élèves





# 3- SÉCURISER ENCADRER

COULER LES **FONDATIONS** : OFFRIR UNE COUR SÉCURITAIRE

## OBJECTIF

Mettre en œuvre des mesures appropriées afin de créer un climat sain et sécuritaire.

- Type de clientèle
- Ratio surveillant-élève
- Modalités de surveillance
- Code de vie de l'école
- Mécanisme de résolution de conflits
- Programmes utilisés
- Implication des élèves
- Problématique particulière
- Partenaires
- Particularités des saisons
- Sondages (personnel-élèves)

# 4- ORGANISER

## ÉRIGER LES MURS DE SOUTIEN : ORGANISER SA COUR D'ÉCOLE

### OBJECTIF

Maximiser les ressources humaines et physiques déjà en place.

- Sélection et organisation des périodes d'activités
- Modèles de participation des élèves
- Programmation
- Regroupement des élèves
- Attribution des zones de jeu
- Rotation des jeux
- Regroupement des espaces de jeu et rotation des espaces de jeu
- Division par zones
- Matériel disponible
- Responsabilité du matériel
- Implication des adultes
- Enseignement des jeux
- Valorisation
- Implication des élèves
- Particularités des saisons
- Problématique particulière
- Partenaires
- Sondages (personnel-élèves)



# 5- ANIMER

FAIRE DES **DIVISIONS** :  
ANIMER SA COUR D'ÉCOLE

**OBJECTIF** Mettre de la vie dans sa cour selon ses besoins.

- Implication des jeunes
- Sondages (personnel-élèves)
- Accès à du matériel
- Rôles : animateur, médiateur, secouriste, DJ, etc.
- Recrutement
- Formations et suivis
- Valorisation
- Banque de jeux



# 6- RÉINVESTIR

CONSTRUIRE LE **TOIT** :  
PROTÉGER LES INVESTISSEMENTS DES INTEMPÉRIES



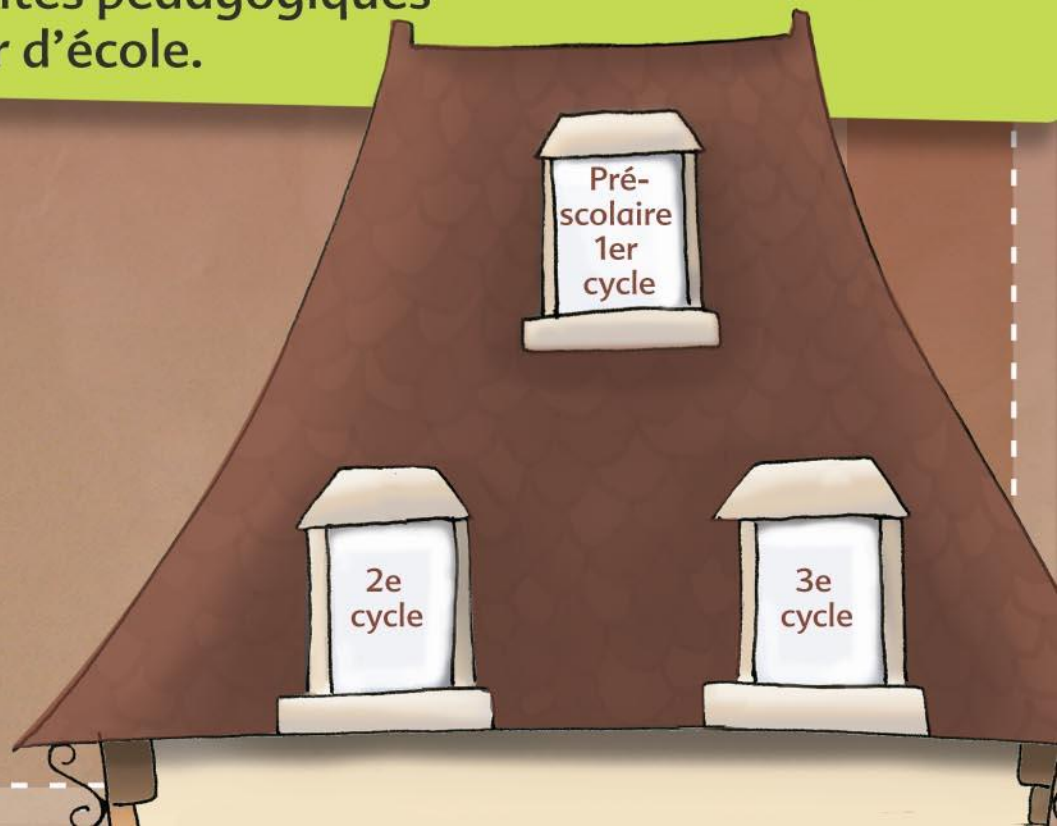
## OBJECTIF

Proposer des activités pédagogiques en lien avec la cour d'école.

- Domaines généraux de formation
- Compétences transversales
- Domaines d'apprentissages

## PROJET ÉDUCATIF ET PLAN DE RÉUSSITE :

- INSTRUIRE
- SOCIALISER
- QUALIFIER





# Effacité des actions simultanées et complémentaires :

## **POLITIQUE-CADRE MODE DE VIE PHYSIQUEMENT ACTIF**

- Aménager et animer les aires intérieures et extérieures pour optimiser les occasions d'être actif physiquement
- Établir des relations entre les élèves
- Créer un environnement sécuritaire

## **PLAN D'ACTION POUR PRÉVENIR ET TRAITER LA VIOLENCE À L'ÉCOLE**

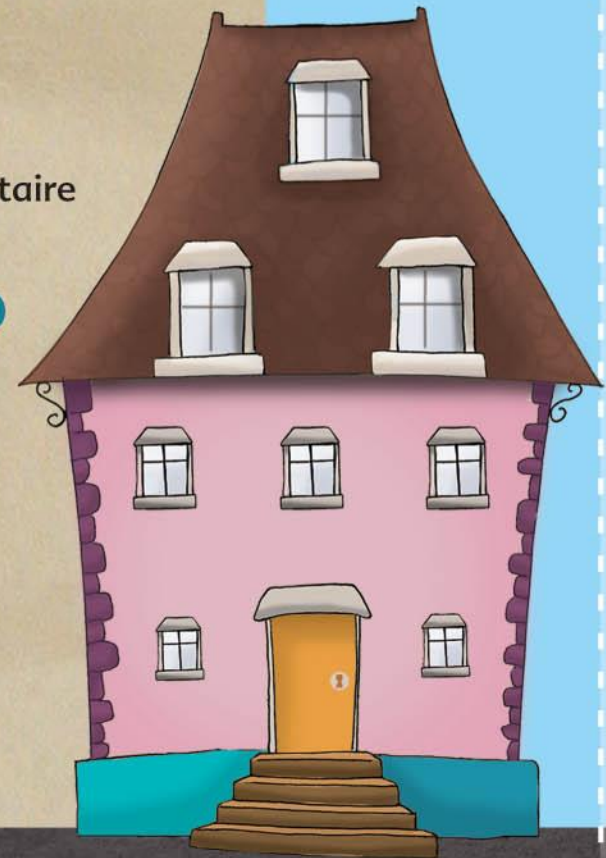
- Favoriser l'instauration d'un climat sain et sécuritaire pour tous les élèves et les acteurs du milieu

## **SIAA (Stratégie d'Intervention Agir Autrement)**

- Adaptation des pratiques
- Motivation – réinvestissement pédagogique

## **APPROCHE ÉCOLE EN SANTÉ**

- Jeune-école-famille-communauté
- Saines habitudes de vie (activités physiques)
- Compétence sociale
- Estime de soi
- Comportements sains et sécuritaires
- Environnements favorables





# SE PRÉOCCUPER DE SA COUR D'ÉCOLE C'EST PAYANT!



Agence de la santé  
et des services  
sociaux de la Capitale-  
Nationale

Québec

Kino  
Québec

Commission scolaire des  
**Découvreurs**  
Tout pour ouvrir ses horizons

Commission scolaire  
de l'Or-et-des-Bols