

VERS UNE VISION COMMUNE

Pour contribuer à
des communautés en santé
et solidaires au Bas-Saint-Laurent



de la Direction de la santé publique
du Bas-Saint-Laurent sur l'adaptation
aux changements climatiques (cc) et aux crises multiples



Évaluation de la
vulnérabilité populationnelle aux
changements climatiques (VRAC)

2023

Forum de santé publique

2025

Se doter de
repères communs

Construire les fondements
d'une vision commune

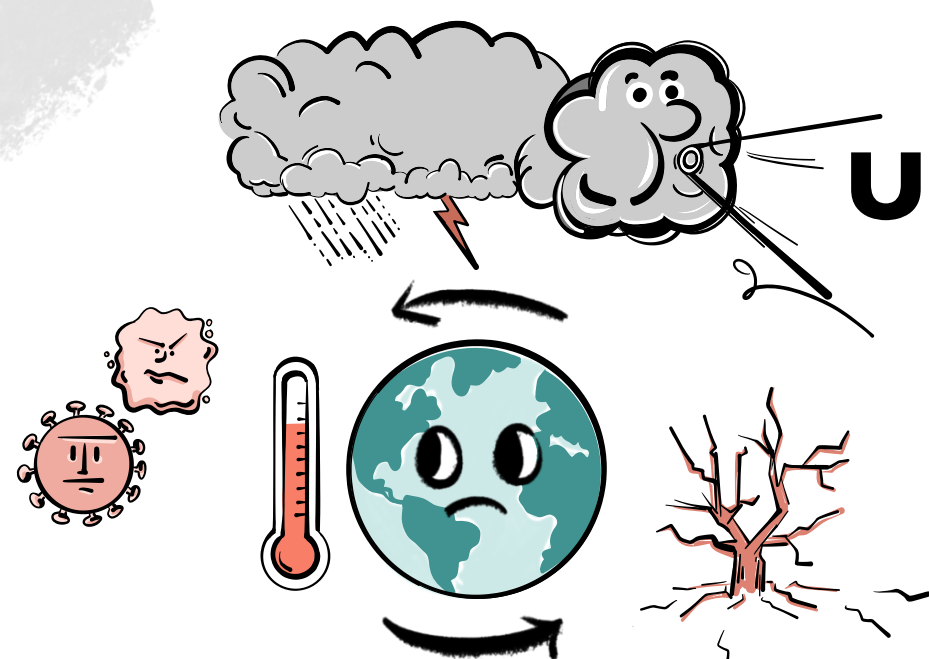
Délibérer sur l'action
stratégique de santé publique

Plan d'adaptation
régional au climat
de santé publique
(PARC)

2027

Démarche VRAC-PARC

Une lecture systémique



Des équipes actives et engagées!

En mode solution:
une opportunité d'agir



Les changements
climatiques

S'inscrivent dans des dynamiques
écologiques, sociales et politiques
complexes.

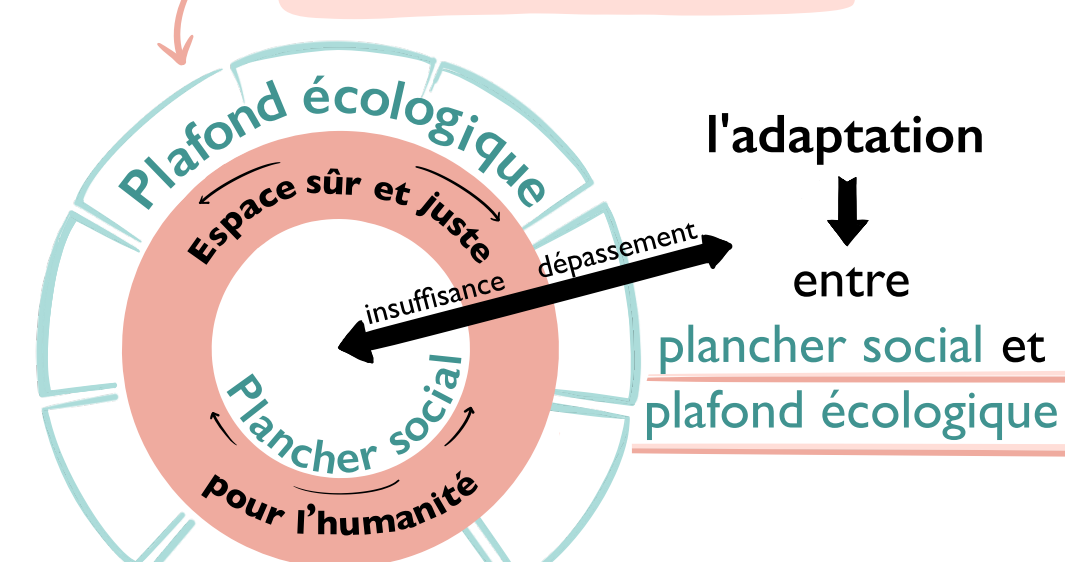
Participent à un ensemble de
polycrises qui menacent
les conditions de vie.

Révèlent des rapports
de pouvoir inégaux.

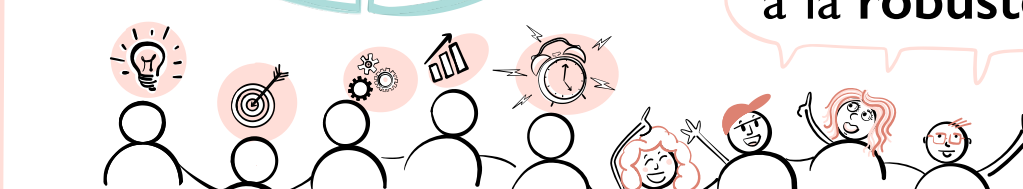
Représentent des risques
accrus pour la santé,
la sécurité et
la cohésion sociale,
particulièrement pour
certains groupes
de la population.

Repères
conceptuels

La théorie du beigne
de Kate Raworth



à la robustesse.



Passer du culte de la performance...

Miser sur la pluralité des approches
pour faire face à l'incertitude.

6 thèmes transversaux

1
Le travail intersectoriel,
un fil conducteur

CC = opportunité
de renouveler
les collaborations.

4
Rôles, posture et
positionnement

S'appropriier
les rôles et
responsabilités

2
Participation citoyenne
et partage du pouvoir

À intégrer à nos processus
et prise de décisions.
Explorer des approches
inclusives.

5
Renouvellement
des pratiques

Intégrer les CC de
manière transversale
à nos dossiers.

3
Connaissances,
savoirs et diffusion

Valoriser
différents savoirs.
Faire rayonner le
cadre santé et équité.

6
Renoncement
et réflexivité.

Pour des choix
plus stratégiques.

« Ce sont des sociétés
justes qui mettront fin au
dérèglement climatique. »
-Oxfam

Agir sur les

Causes communes
aux multicroises.

Inégalités systémiques.

Déterminants
structurels de la santé.

Au cœur de
nos actions.

Équité

Populations vulnérabilisées

Miser sur les co-bénéfices

Actions concrètes et retombées multiples.

Les CC et les crises multiples : une opportunité
d'agir collectivement sur les déterminants de la
santé pour transformer nos communautés et
assurer un avenir sain, viable et équitable.